

Økning av salg til Afrika, hva skjer med logistikkproblemer og produktkvalitet?

Trond Kostveit – Director Central and West Africa



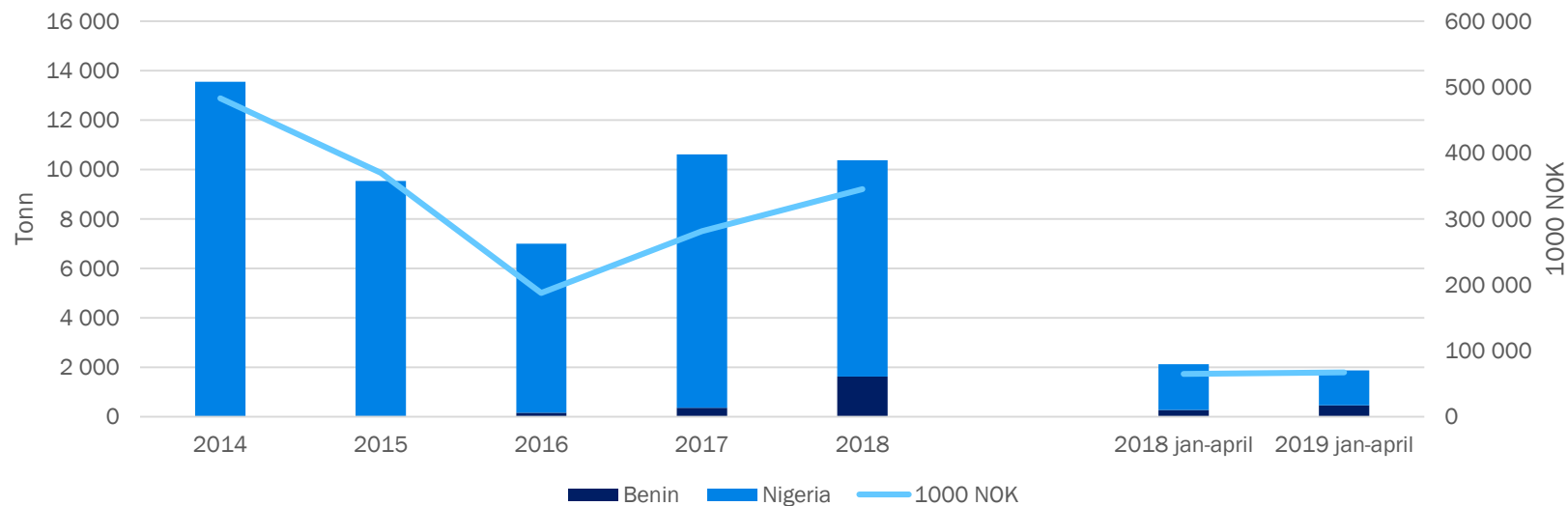
Agenda

1. Eksportstatistikk til Nigeria
2. Marked for norsk tørrfisk i Nigeria
3. Logistikk problem
4. Kvalitets utfordringer
5. Forbedringsmuligheter



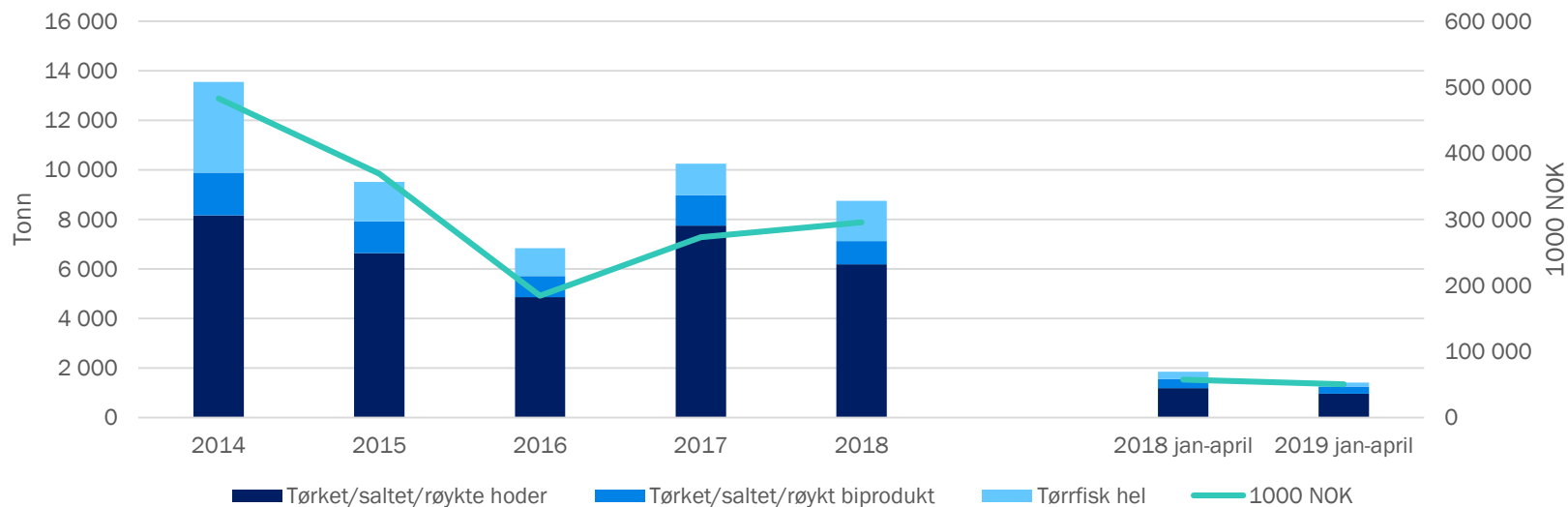
Verdivekst siden 2016

Eksport av konvensjonelle produkter av hvitfisk til Nigeria og Benin



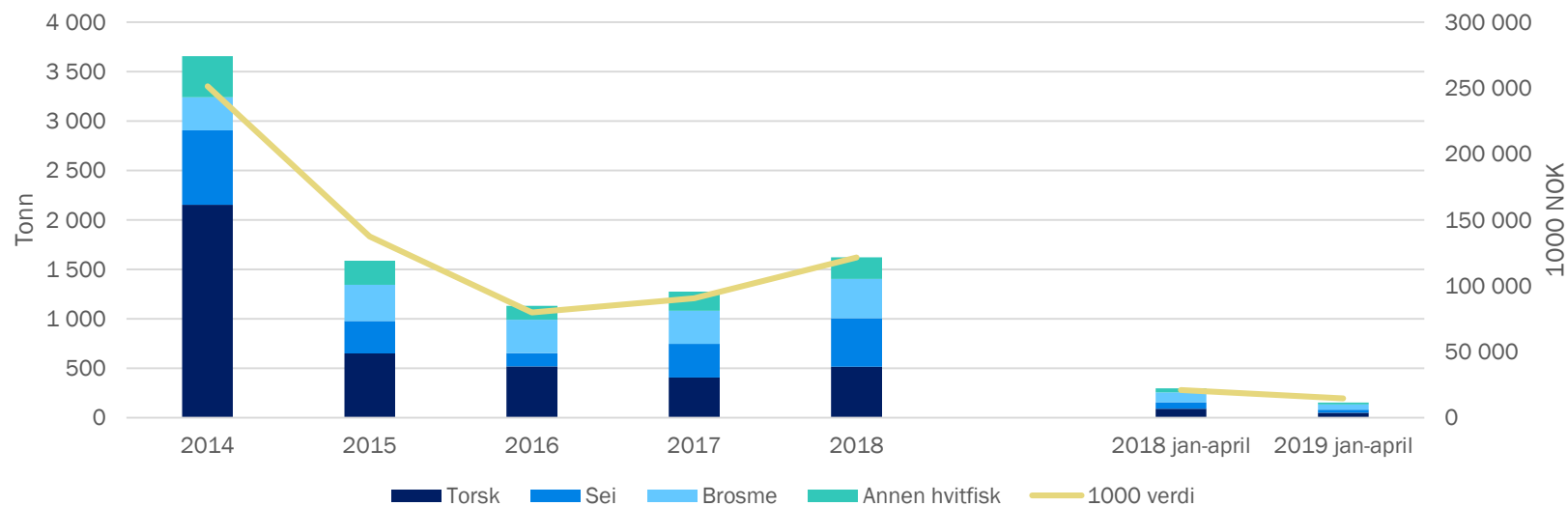
Litt verdifall i år

Eksport av konvensjonelle produkter av hvitfisk til Nigeria



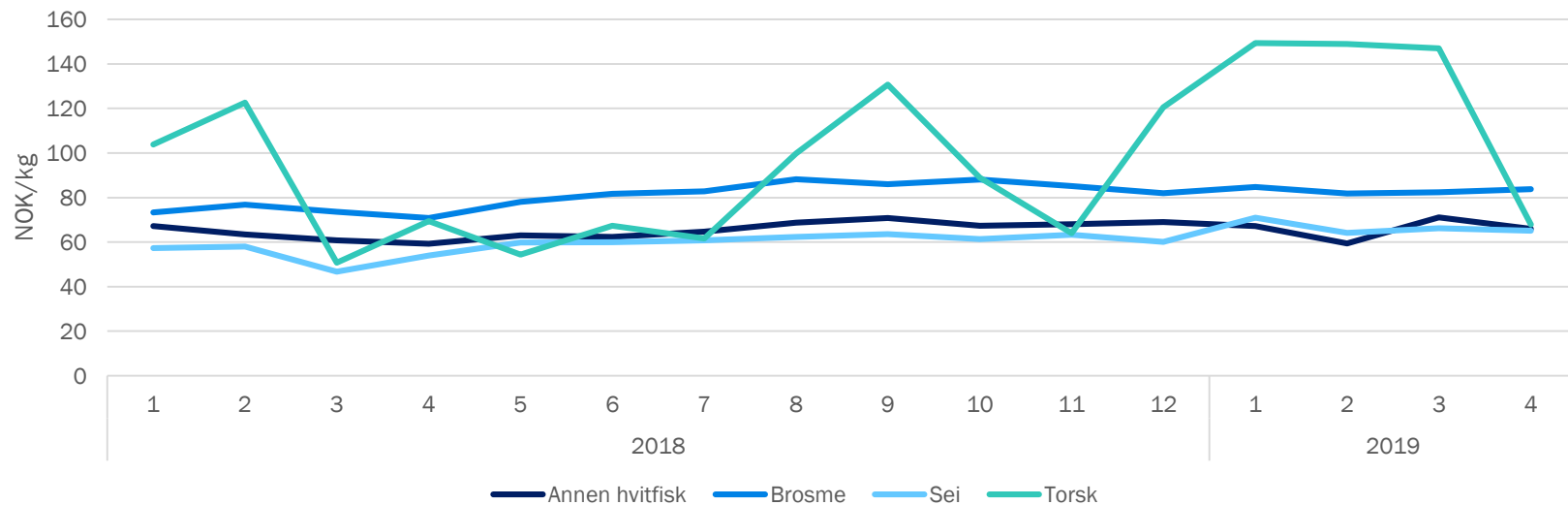
Torskandelen faller når torskprisene øker

Norsk eksport av hel tørrfisk av hvitfisk til Nigeria fordelt på art



Torskeprisen svinger mye

Priser norsk eksport av hel tørrfisk av hvitfisk til Nigeria fordelt på art



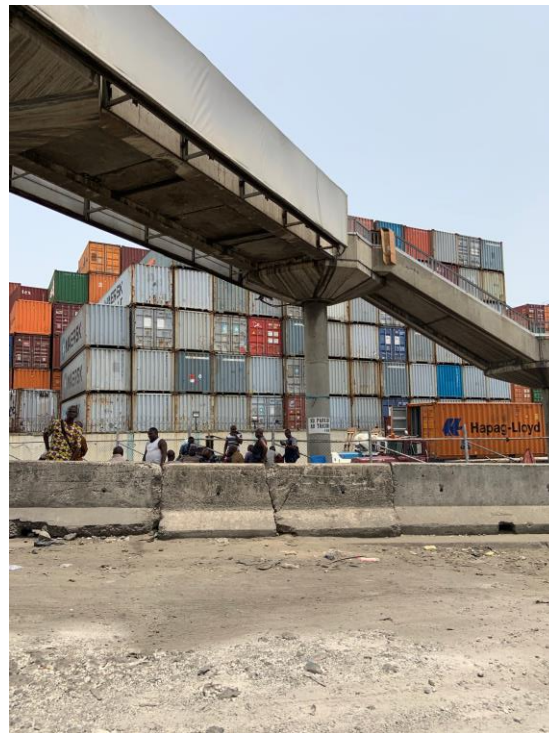
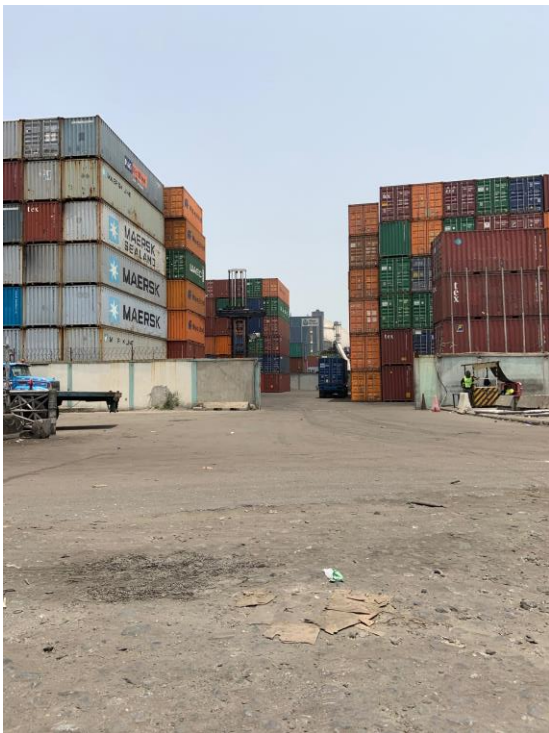
LOGISTIKK PROBLEMER TIL NIGERIA



ENDELØSE KØER



KONTAINERE OVER ALT



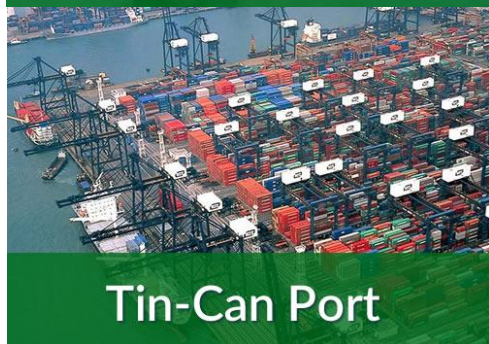
LANG TRANSITT TID SKYLDES

- A. Transhipped I Aljaziras, Spania – havne streik i 2018 – tatt 1,5 år å fikse
- B. Noen ganger via Marocco
- C. Havneproblemer i Lagos – Apapa – (60/70%) -10 dager venting
- D. Fortollings prosess
- E. Veinett ved havna – ikke vedlikeholdt

Havner i Lagos



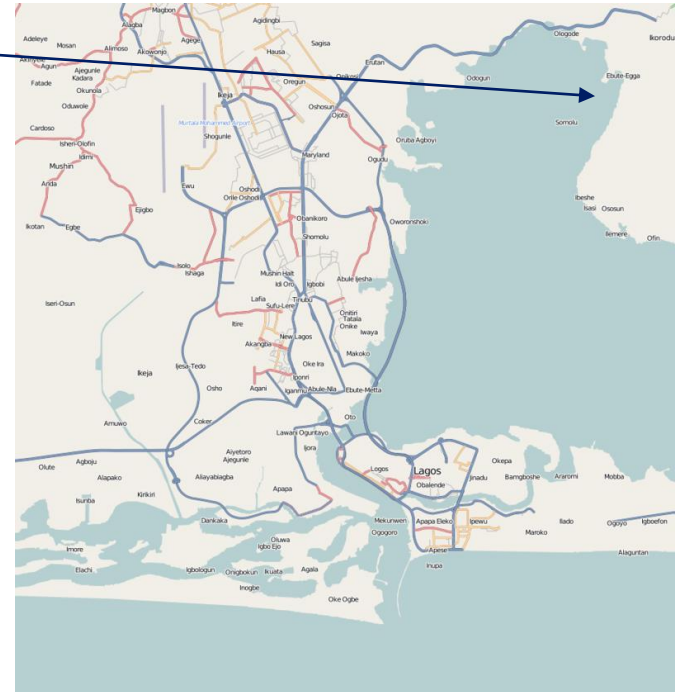
Lagos Port



Tin-Can Port



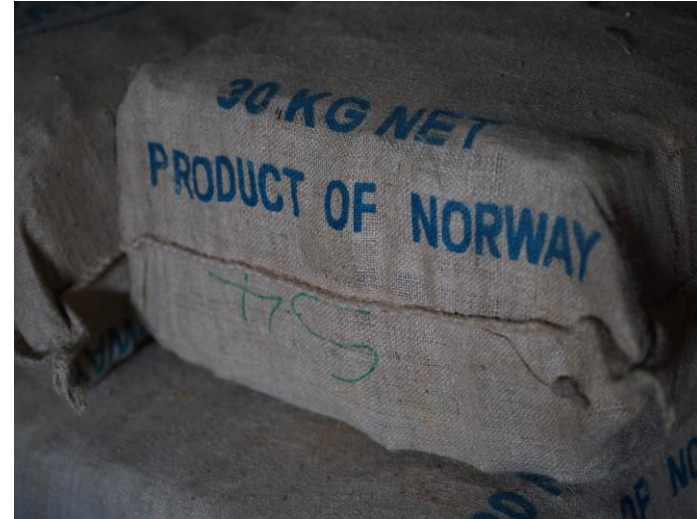
Alternativ havn i Lagos - Ikurudu



Utfordringer for kvaliteten

Lang transittid i svingene
temperaturer, noen ganger utette
kontainere gir utfordringer for
kvaliteten på tørrfisk

=> Kan bli et Omdømme problem



Forslag til løsninger

- ♦ Kjenne havna godt
- ♦ Be om riktig havn – Tin Can - spare 10 dager
- ♦ Ikurudu – vil spare tid
- ♦ Øke awareness – eksportører
- ♦ Øke awareness – importører
- ♦ Be om tette konteinere

Noe vil løse seg selv

- Problemet i Spania løst 1. mai – sparer 9-10 dager
- Veinettet blir forbedret, men vil fortsatt ta tid

