

# Kombinert bruk av rognkjeks, skjørt og rensefiskstasjon i Finnmark



# Utsett sommer 2016, Lokalitet Hesten

- Grønn konsesjon
- Ca. 64.000 (7,38%)
- Standard skjul og fôringsautomat
- Mye skottelus – på laks og rognkjeks: slice
- Observeres langs notvegg og ikke blant laks (Akvaplan niva)

# Vinter 2017

- Påfyll 23. og 24.februar – strategi!
- 33.000 til merder med mest lus – 11,27 %
- Står i skjul
- Høy dødelighet (kald sjøtemperatur)
- Avtar ved økende temperaturer...

# Rensestasjon



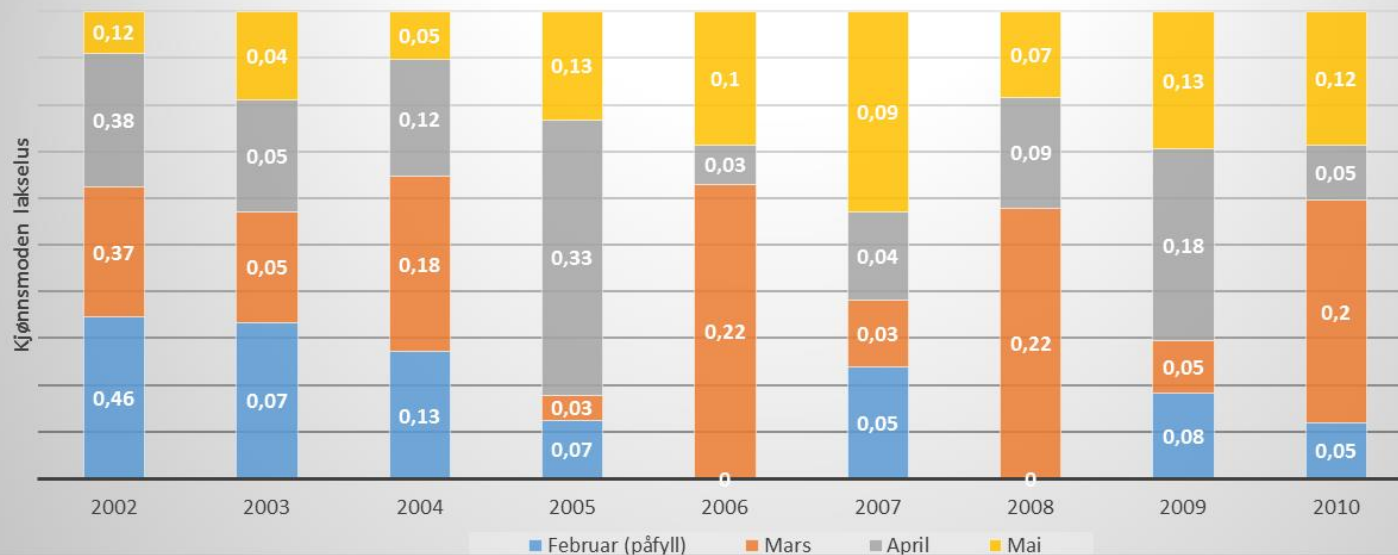
Rognkjeks M2 - Kanal 4



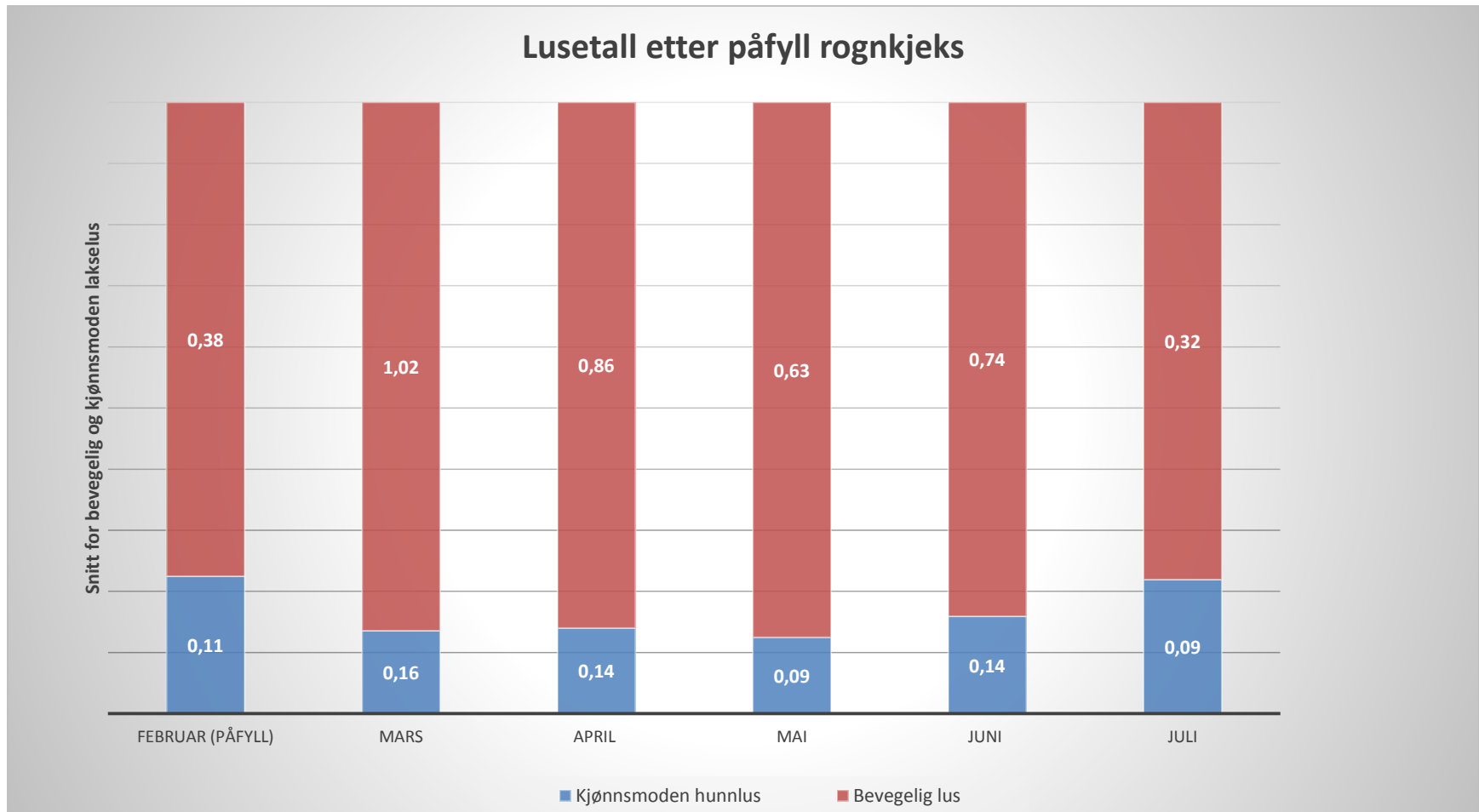
Rognkjeks M2 - Kanal 4



### Lusetall etter påfyll rognkjeks



# Ingen våravlusning



# Ukentlige variasjoner

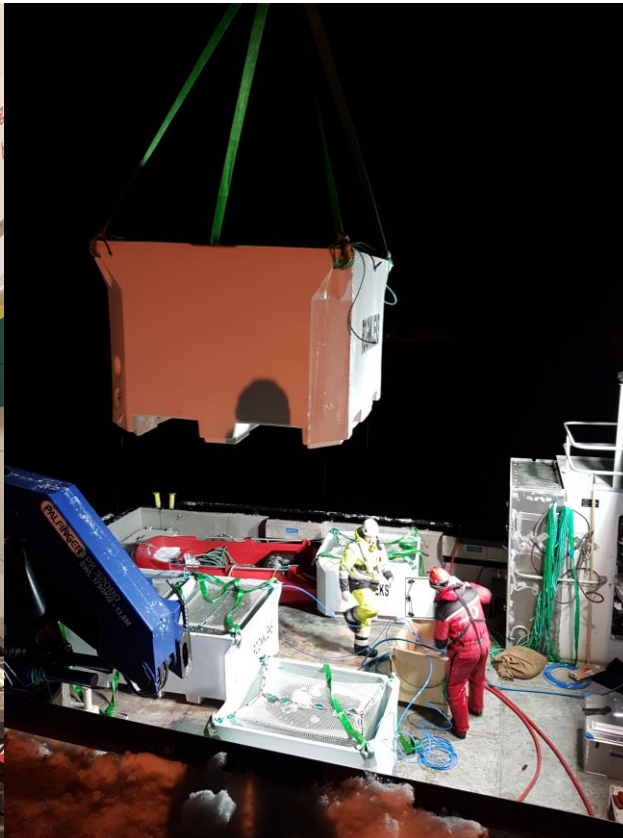
- Mye lus = «på-knapp» hos rognkjeks
- Luseskjørt + rognkjeks?
- Kan føre til mindre interaksjon
- Ser ingen helsemessige forskjeller med/uten luseskjørt for rognkjeks

# For å lykkes

- Rette forhold for rognkjeks fra dag 1
- Rene poser
- Interaksjonsområder i merda



- Engasjerte og dyktige medarbeidere
- Rognkjeksansvarlige på merda



- Vaksinasjon
- Stedsegna rognkjeks
- Standardisert metode for mottak
- Heve kompetansen



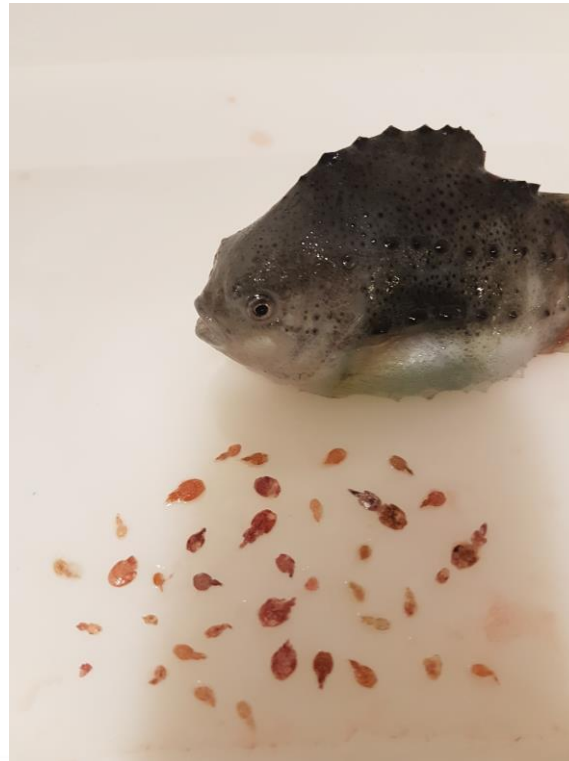
# Flinkest i klassen

- Under 200 gram
- Over 200 gram har også en viktig rolle



# Svinn?

- Før: få inn til slakteriet
- De siste årene: mange på slaktebåndet, både store og små
- Hvorfor?
  - Vaksiner
  - Større fokus på velferd
  - Bedre kunnskap
  - Bedre fôr
  - Bedre trivsel



# Jobber videre med

- Startfôr ved utsett - fôringsregime
- Forbedringer rundt mottak av rognkjeks
- Røktere obduserer rognkjeks
- Øke interaksjonsområde for laks og rognkjeks
- Tips fra konferansen?



Takk for meg!