



Troland Lakseoppdrett AS

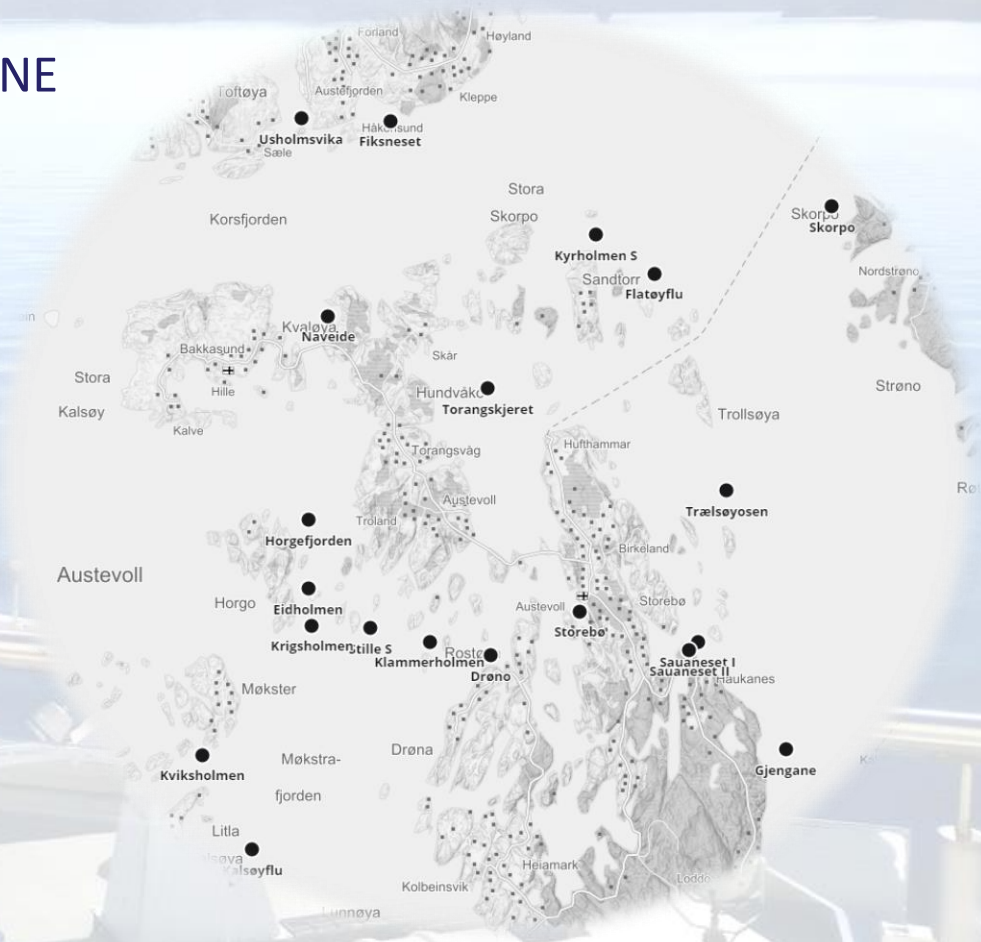
**ERFARINGER FRA VESTLANDET MED KOMBINERT BRUK AV LEPPEFISK OG ROGNKJEKS I
STÅLANLEGG MED MILJØNØTER**

TRONDHEIM 22.01.2018

**DANIEL AGA
LOKALITETSANSVARLIG**

LOKALITETEN TORANGSKJÆRET H15

- ❑ SIST AVLUST (SETT BORT FRA SLICE) I FEBRUAR 2015
- ❑ HYPPIG SKIFTE AV MERDER, SKJUL OG ANDRE TING I ENHETENE
- ❑ RELATIVT STORE MENGDER RENSEFISK
- ❑ MYE PRØVING OG TESTING
- ❑ LØPENDE ERFARINGER
- ❑ IS I MAGEN



FÔRING OG SKJUL

- FÔRTE ROGNKJEKS MED AQUALITY FÔRAUTOMATER MED LUFT
- LITT HÅNDFÔRING
- FÔRTE LEPPEFISK MED AGNPOSE FYLT MED SYMBIO MAINTENANCE (BIOMAR)
- FORSKJELLIGE TYPER SKJUL – REMSER, GARDINER OG SLANGER

FØRSTE PERIODE I SJØ (Sept -> Mars 15-16)

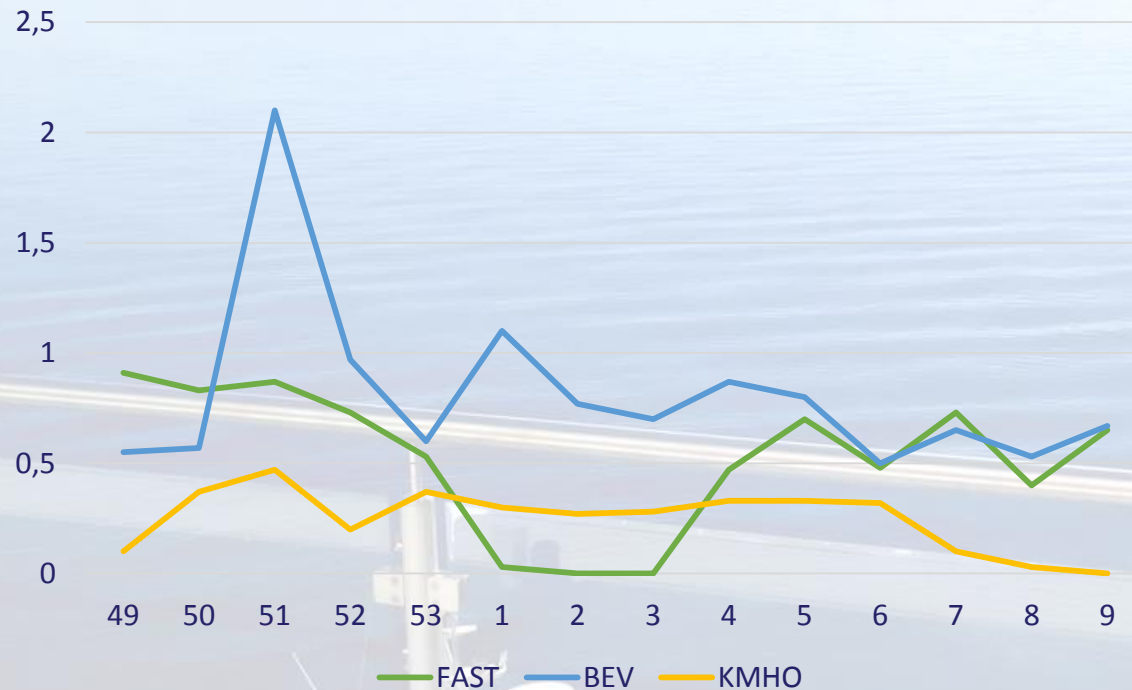
- SATT UT 620 000 LAKS I PERIODEN SEPTEMBER TIL OKTOBER
- TILFØRTE CA 10-12 % MED LEPPEFISK FRA START (GRØNGYLTT OG BERGNEBB)
- SÅ FØRSTE KJØNNMODNE HUNNLUS I SLUTTEN AV NOVEMBER
- KJØRTE SLICEBEHANDLING DE TO FØRSTE UKENE I DESEMBER
- FØRSTE HENTING AV ROGNKJEKS I DESEMBER 2015 OG JANUAR 2016
- SATT UT CA 6 % MED ROGNKJEKS

HOLDT LUSENIVÅET JEVNT FRA SLICE-BEHANDLING

STARTET Å SKIFTE NØTER MED MILJØTROMLER I SLUTTEN AV PERIODEN

ERFARING VISER AT DET ER TING PÅ NØTENE SELV OM DE SER «REN» UT

LUSENIVÅ VEKE 49-9



VÅRAVLUSING 2016

GIKK INN I PERIODEN MED 2 MERDER SOM VAR BETYDELIG HØYERE LUSETALL ENN RESTEN

Vi ville ikke behandle selv om grensen var 0,1 lus. Vi så at rensefisken fungerte og ville ikke ta livet av denne og ødelegge det gode miljøet i anlegget.

FIKK MATTILSYNET TIL Å KOMME PÅ BESØK

MATTILSYNET'S UTSENDTE VAR ENIG I VÅR VURDERING

FIKK PÅLEGG OM Å BEHANDLE HELE ANNLEGGET INNEN 3 DAGER

BEHANDLET MED FERSKVANN

☐ KOM OSS GJENNOM VÅRAVLUSINGS-PERIODEN UTEN PÅKJENNING FOR FISKEN

☐ DEI 2 MERDENE SOM VAR «VERST» FIKK BETYDELIG NEDGANG

Lusenivå våravlusing

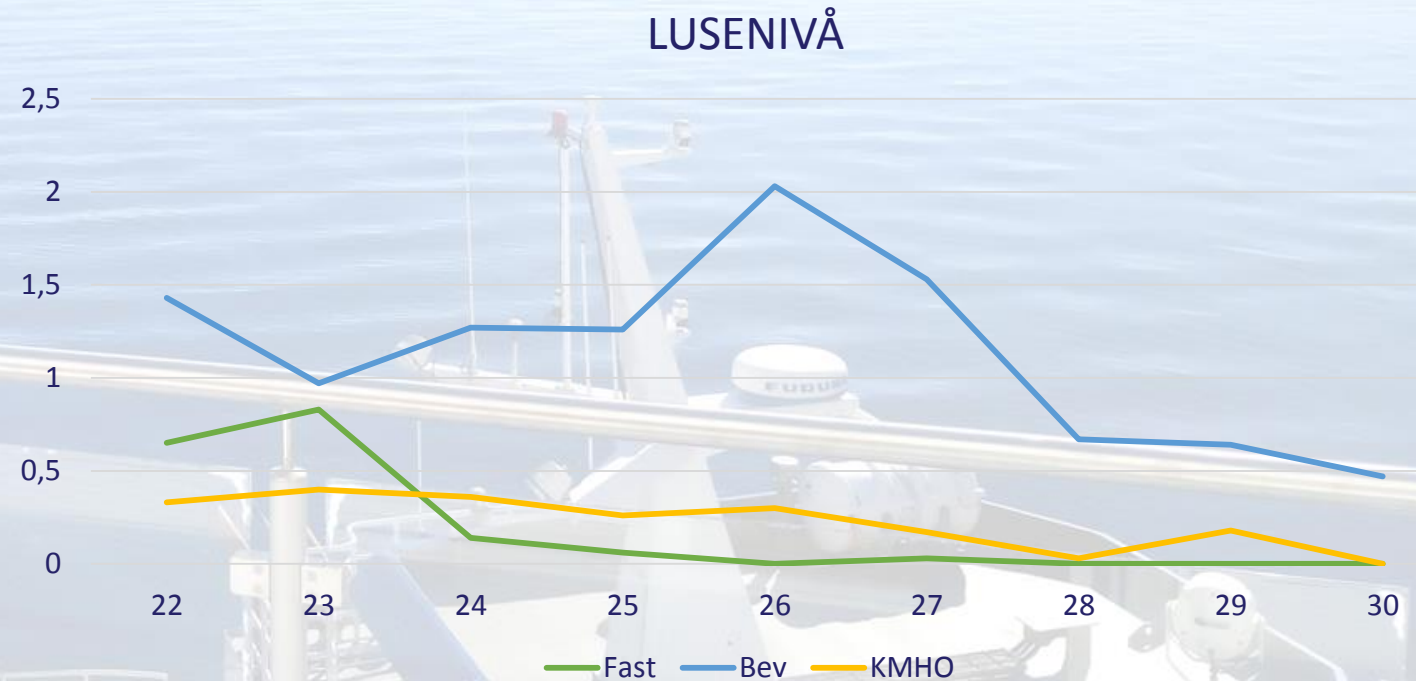


RENE MERDER

- ETTER HVERT SOM TEMPERATUREN STEG, SATT VI OPP ET REGIME PÅ Å HOLDE MERDENE RENE
- SKIFTET 2-3 MERDER I UKEN
- TØRKET SKJUL OG ANDRE TING I MERDENE
- SPYLTE LIFT-UP HVER GANG VI SKIFTET MERD
- MASSE SPØKELSEKREPS

SOMMEREN 2016

- ❑ GIKK INN I JUNI MED ØKENDE LUSETALL
- ❑ GA SLICE TIL FISKEN I UKE 22-23
- ❑ FIKK LITE TIL INGEN PÅSLAG I PERIODEN ETTER DETTE
- ❑ TILSATTE CA 10 % MED LEPPEFISK
- ❑ BERGGYLT, BERGNEBB OG GRØNGYLT
- ❑ FIKK PÅVIST PD UKE 27



IS I MAGEN

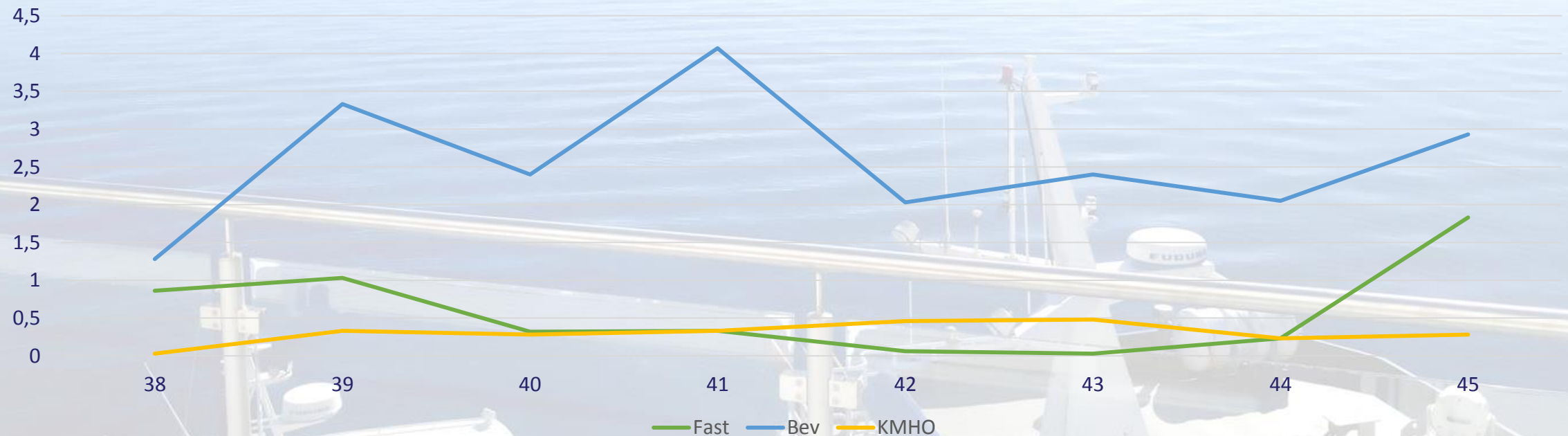
- SISTE UKEN I SEPTEMBER FIKK VI EN STØRRE ØKNING PÅ BEVEGELIGE STADIER
- BESTILTE THERMOLICER OG BRØNNBÅT FOR BEHANDLING
- LANG VENTETID
- VALGTE Å TILFØRE MER ROGNKJEKS I MERDENE I VENTETIDEN FOR Å SE OM DET HJELPTE

☐ KLARTE Å STABILISERE UTVIKLINGEN

☐ SÅ AT VI MÅTTE HA IS I MAGEN. SÅ AT SELV OM LUSENIVÅET VAR RELATIVT HØYT, SÅ KLARTE VI Å HOLDE DET STABILT UNDER LUSEGRENSEN

☐ HENTET FLERE LASTER MED ROGNKJEKS I UKE 42, 44, 46 OG 51

LUSENIVÅ



❑ KLARTE Å HOLDE NIVÅET JEVNT OG SYNKENDE MOT SLUTTEN AV ÅRET

❑ HADDE NY RUNDE MED BESTILLING AV BRØNNBÅT OG ANDRE MULIGHETER I UKE 49 SOM BLE AVBESTILT IGJEN NÅR VI SÅ TRENDEN

LUSENIVÅ



SLUTTEN AV UTSETTET

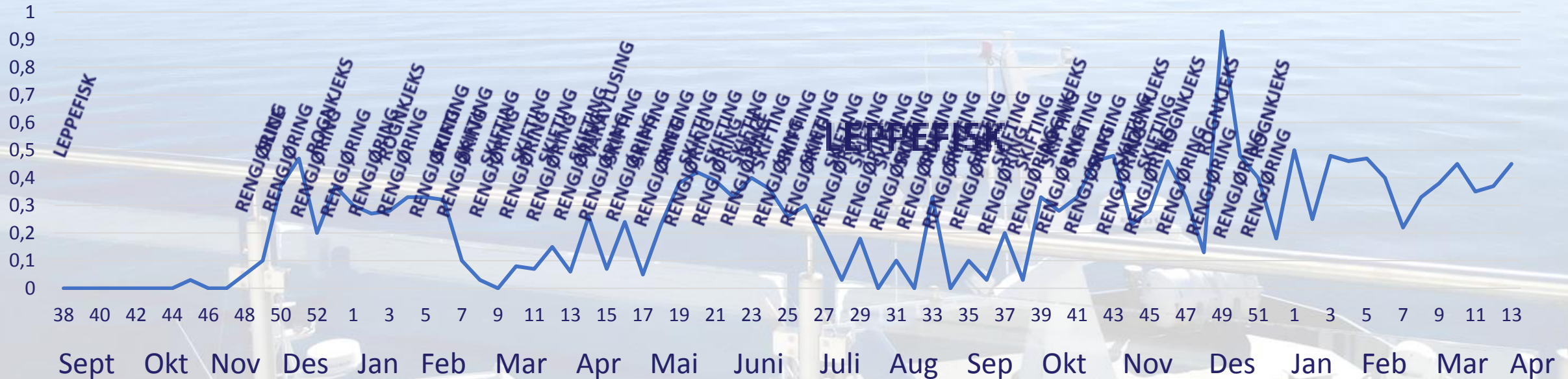
- TOK UT LAKS MED SORTERINGSRIST I ALLE MERDER MED 2 UKERS MELLOMROM FØR VI SLAKTET UT MERD ETTER MERD
- FISKET UT RENSEFISKEN ETTER HVERT Å TILFØRTE DISSE I DE MERDENE SOM HADDE HØYEST LUSESTALL. BRUKTE TEINER, «RISTA» SKJUL, TRÅLTE MED HÅV (FOR HÅND) OG BRUKTE PLASTSLANGER.
- HADDE RELATIVE HØYT LUSENIVÅ PÅ BEVEGELIG STADIE
- HOLDT OSS RETT UNDER 0,5 MED KJØNNSMODNE HUNNLUS
- SLAKTET UT I APRIL 2017 – RELATIVT LAVT SVINN PÅ LAKS

VÅRE ERFARINGER

HOLD TING RENT

IS I MAGEN

Tidslinje





Troland Lakseoppdrett AS

**ERFARINGER FRA VESTLANDET MED KOMBINERT BRUK AV LEPPEFISK OG ROGNKJEKS I
STÅLANLEGG MED MILJØNØTER**

TRONDHEIM 22.01.2018

**DANIEL AGA
LOKALITETSANSVARLIG**