

Lakselus: Medikamentfri kontroll ved kombinerte tiltak

FHF prosjekt: 901243

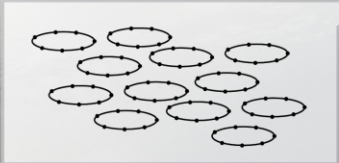
Henrik Trengereid, Marine Harvest R&D
and Technical og CAC

Nasjonal konferanse på forebygging og kontroll
av lakselus, Trondheim, 23. januar 2018

Centre for
Aquaculture
Competence



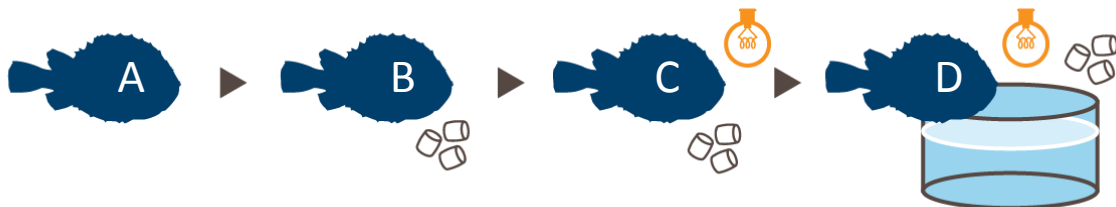
Kobbavik



Vindsvik

5 stk. FoU tillatelser

Medikamentfri kontroll ved kombinerte tiltak



Merd 1 Gruppe B: Rensefisk Funksjonell diett HERAND	Merd 3 Gruppe D: Rensefisk Funksjonell diett Dype lys & føring Luseskjørt HERAND	Merd 5 Gruppe A: Rensefisk HERAND	Merd 7 Gruppe D: Rensefisk Funksjonell diett Dype lys & føring Luseskjørt HERAND	Merd 9 Gruppe C: Rensefisk Funksjonell diett Dype lys & føring KVINGO	Merd 11 Gruppe B: Rensefisk Funksjonell diett KVINGO
Merd 2 Gruppe C: Rensefisk Funksjonell diett Dype lys & føring HERAND	Merd 4 Gruppe A: Rensefisk HERAND	Merd 6 Gruppe C: Rensefisk Funksjonell diett Dype lys & føring HERAND	Merd 8 Gruppe B: Rensefisk Funksjonell diett HERAND	Merd 10 Gruppe D: Rensefisk Funksjonell diett Dype lys & føring Luseskjørt KVINGO	Merd 12 Gruppe A: Rensefisk KVINGO

Daglig miljøprofil,
måling O2 i skjørt

Sonar i hver merd

Funksjonelle fôr fra
Skretting

Subfeeder og lys fra
AKVA group

6m dype skjørt

20 x 12 fisk per
sampling → 14
samplinger i 2017

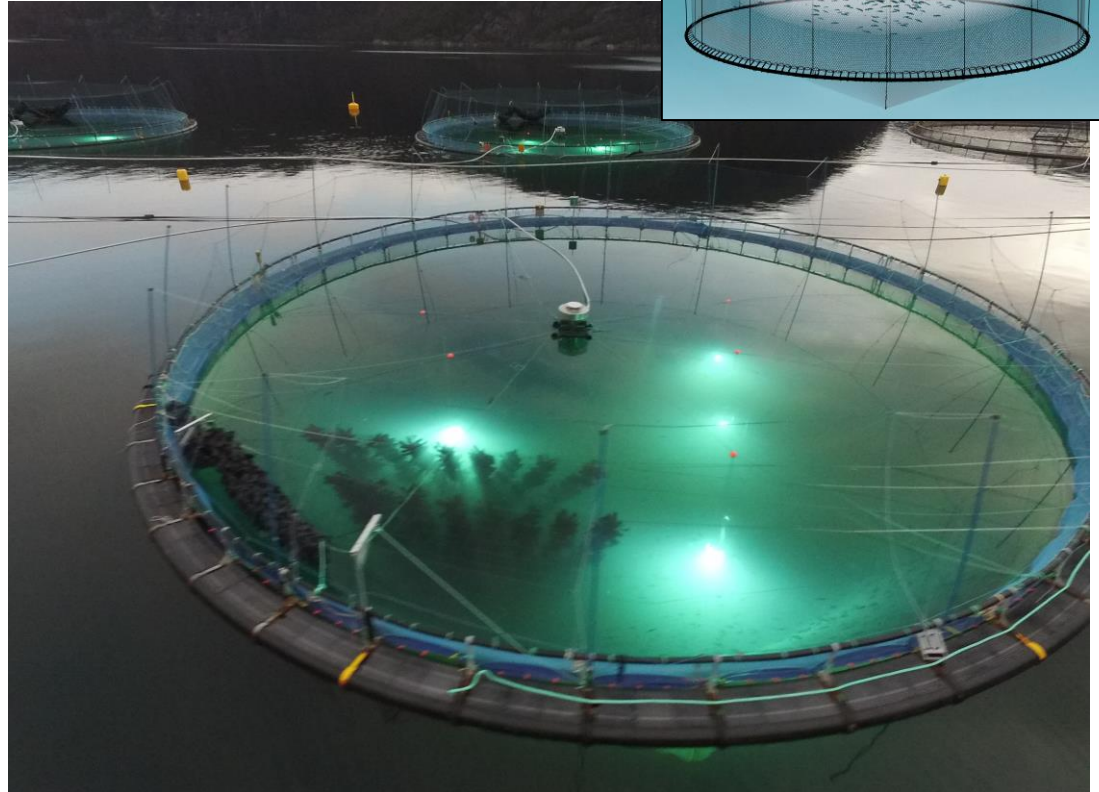
Medikamentfri kontroll ved kombinerte tiltak

Målsetning:

Beskrive effekt av ulike kombinasjoner av forebyggende tiltak – hjelper det?

Delmål

- Lus
- Fiskevelferd
- Prestasjon
- Fiskehelse og kjønnsmodning
- Rensefisk
- Ytre barrierer
- Kost-nytte

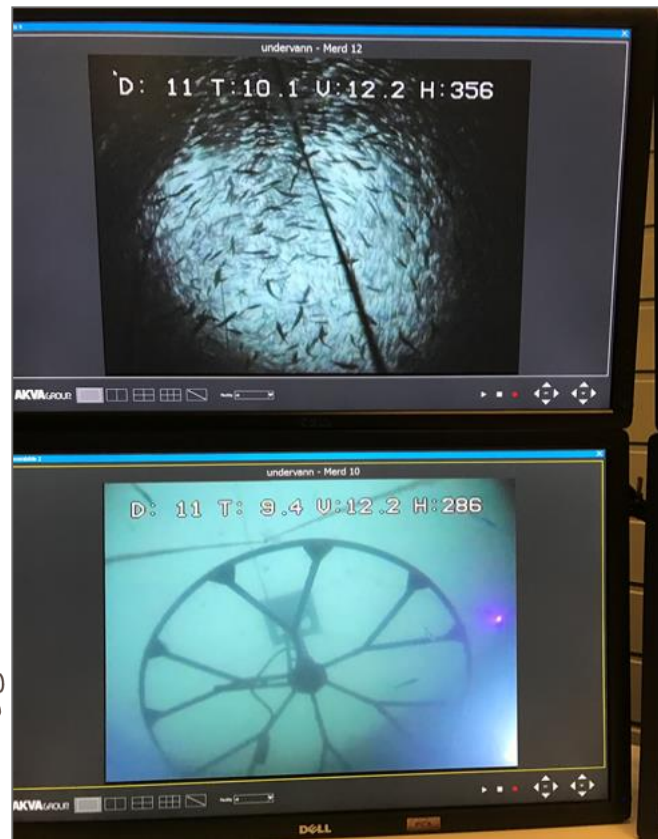
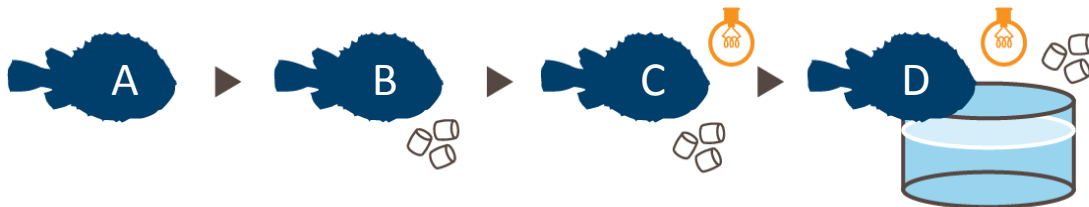


Resultater; utvikling lakselus

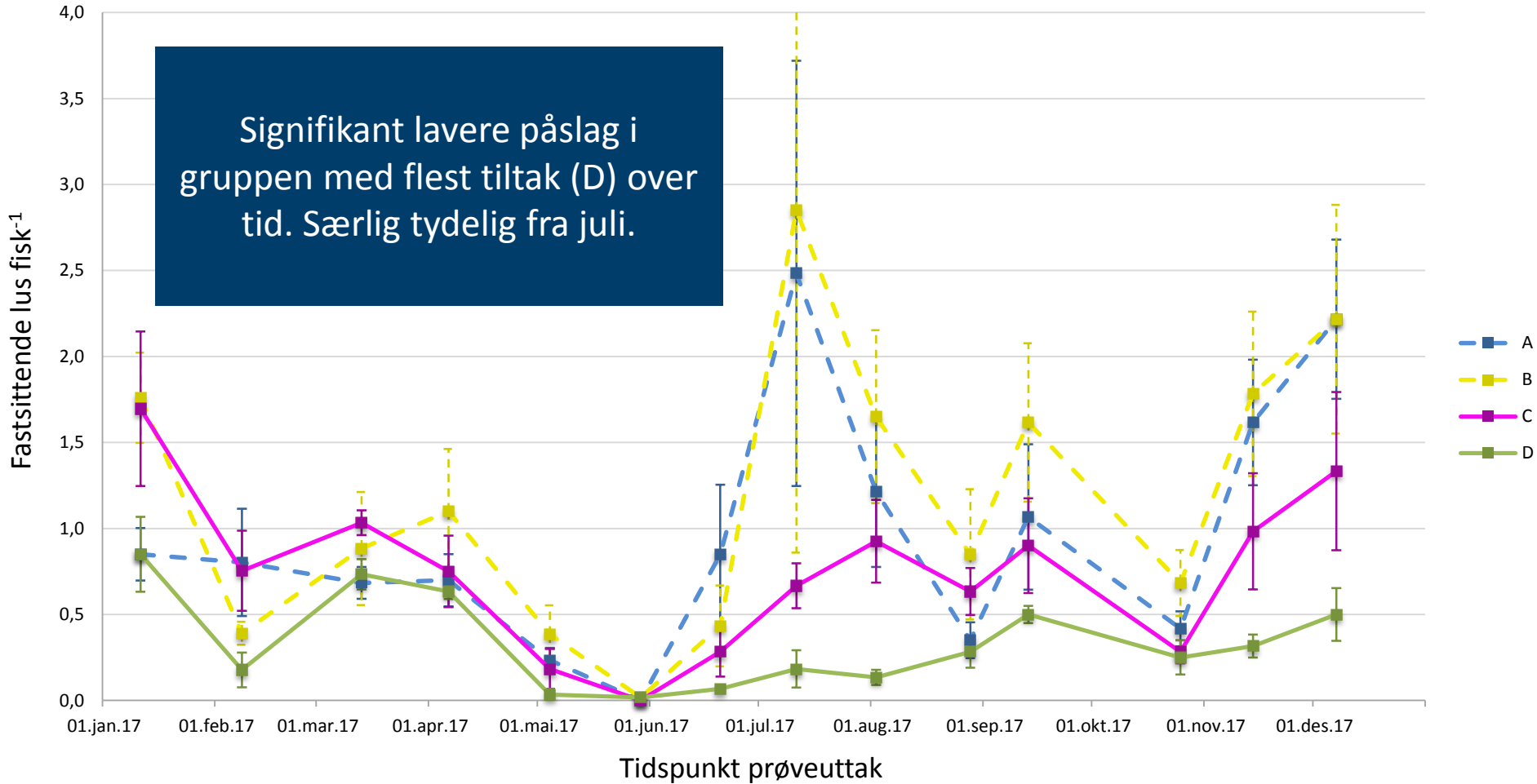
Vil bruk av flere forebyggende «lag» gi lavere lusepåslag?

Viktigste målbare parameter siden bevegelige stadier påvirkes i større grad av behandlinger og rensefisk.

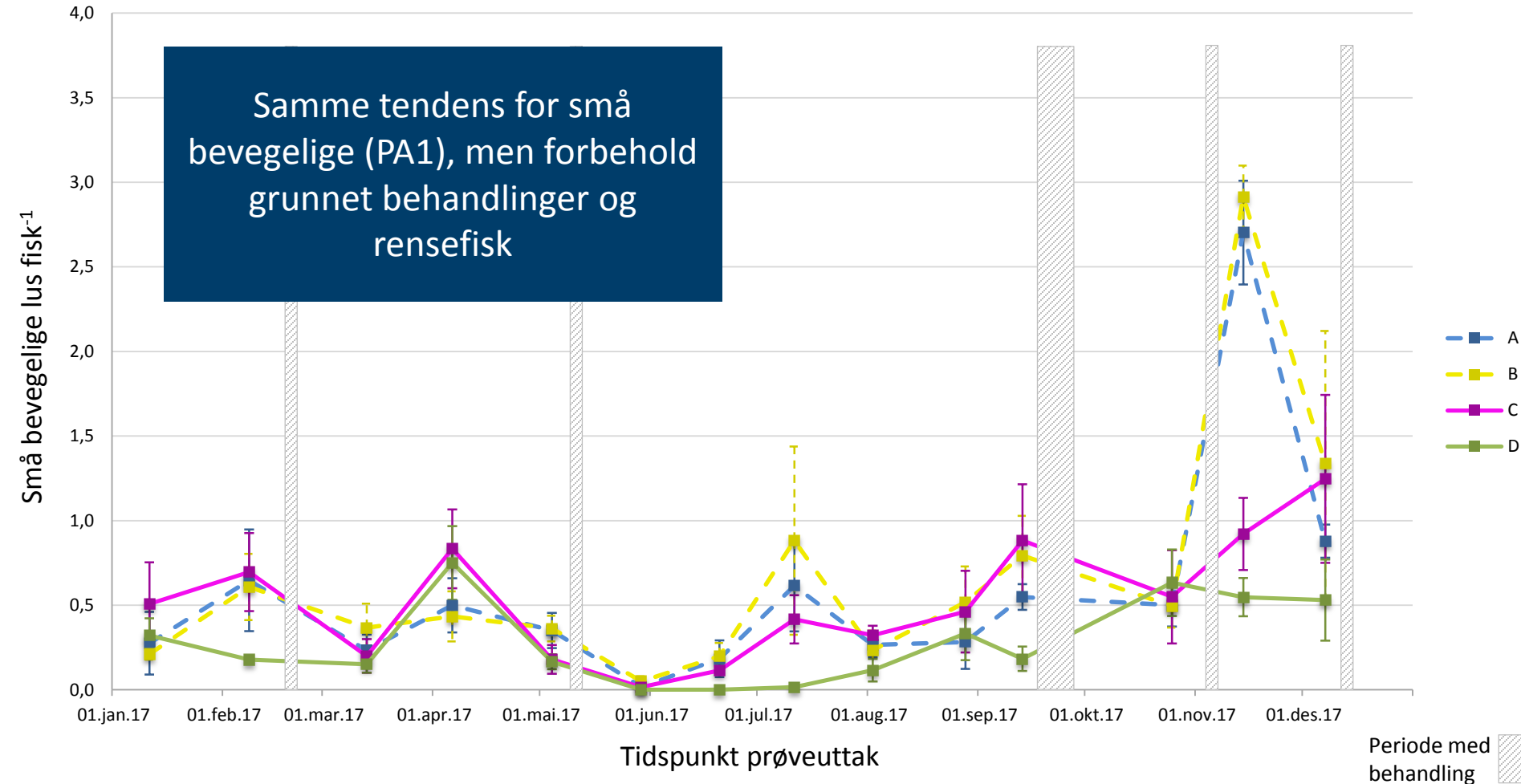
Vil et lavere påslag resultere i færre behandlinger?



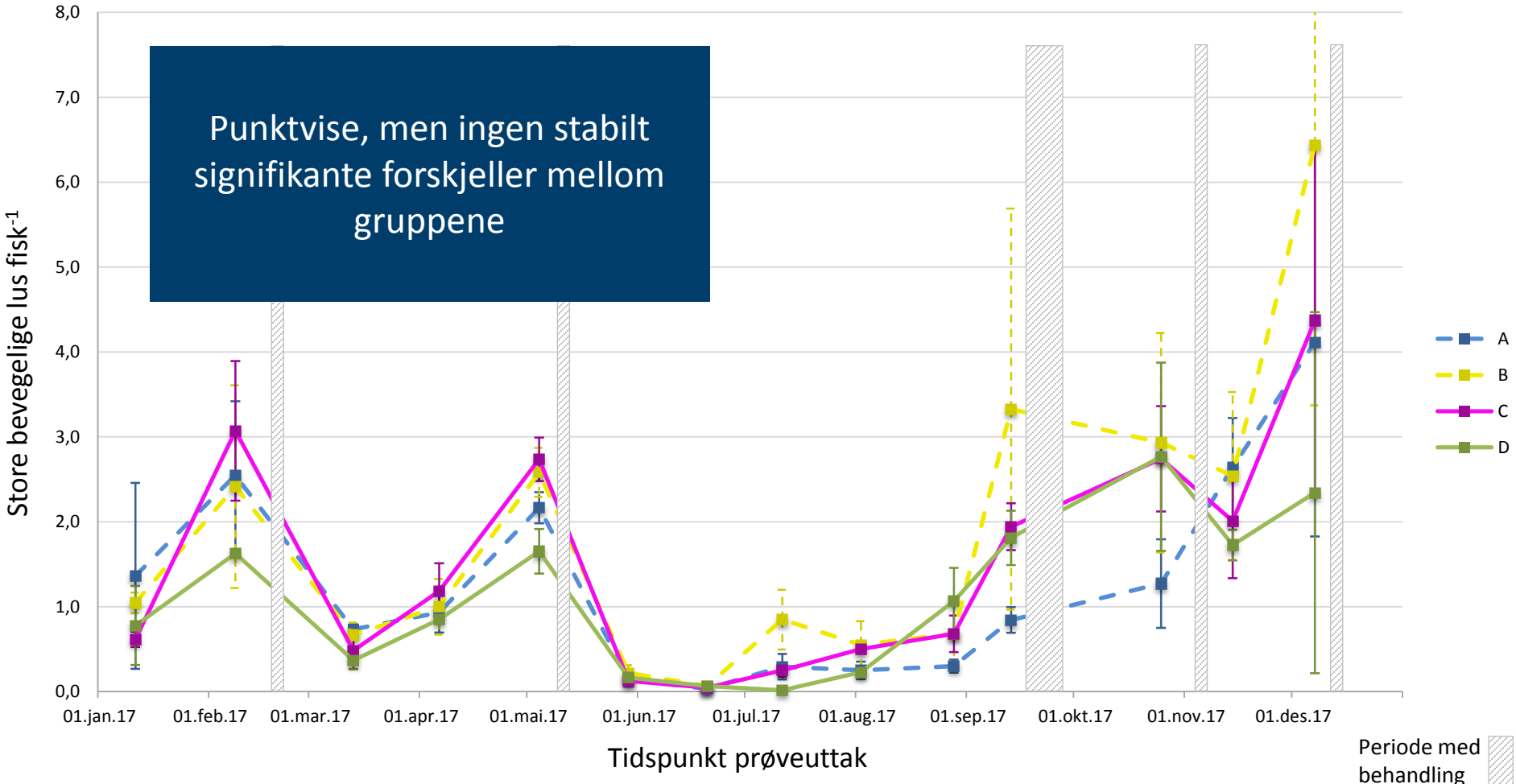
Påslag av lus (Cop-CHII)



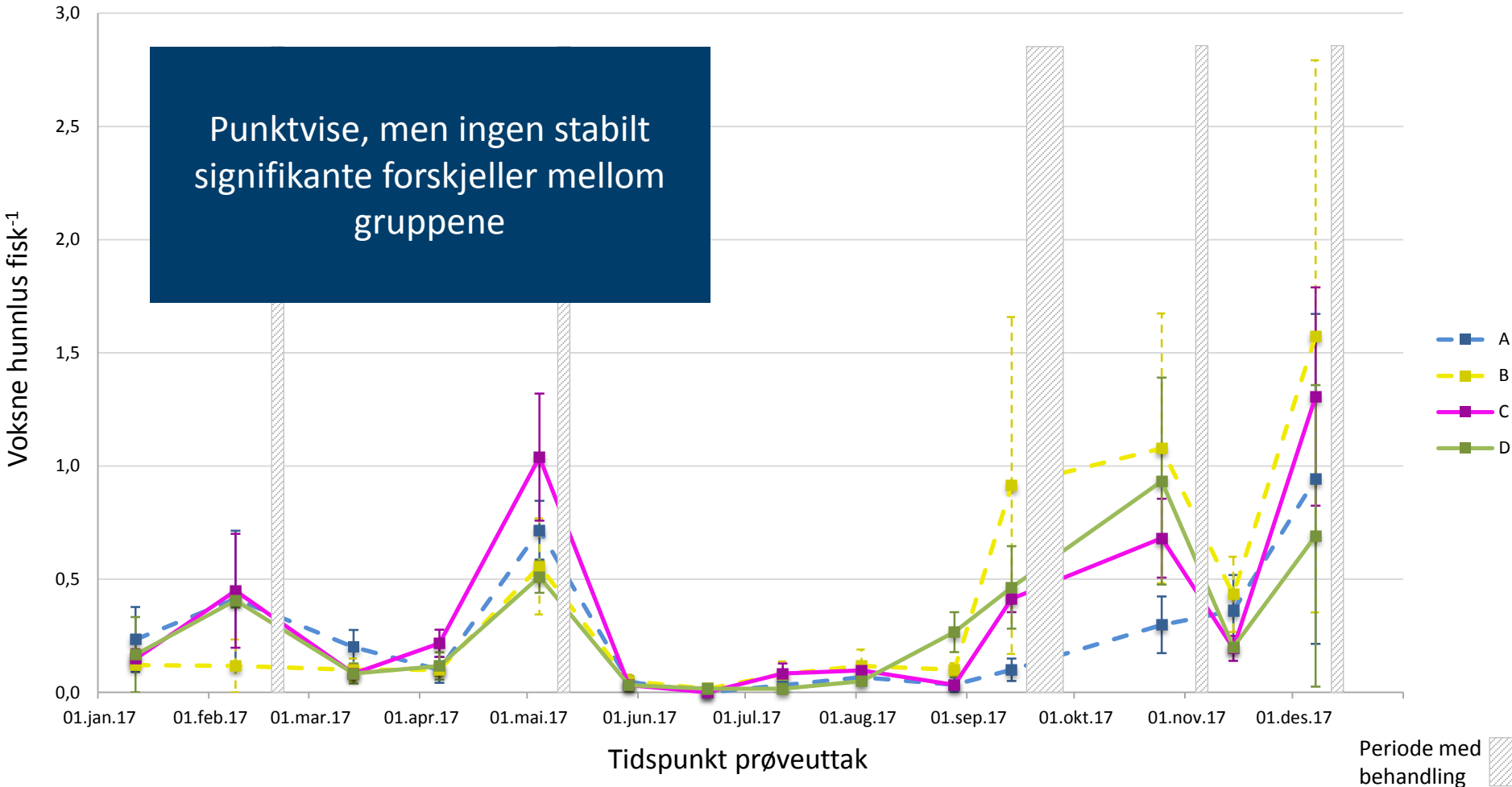
Små bevegelige lus (PA1)



Store bevegelige lus (PA2-A)

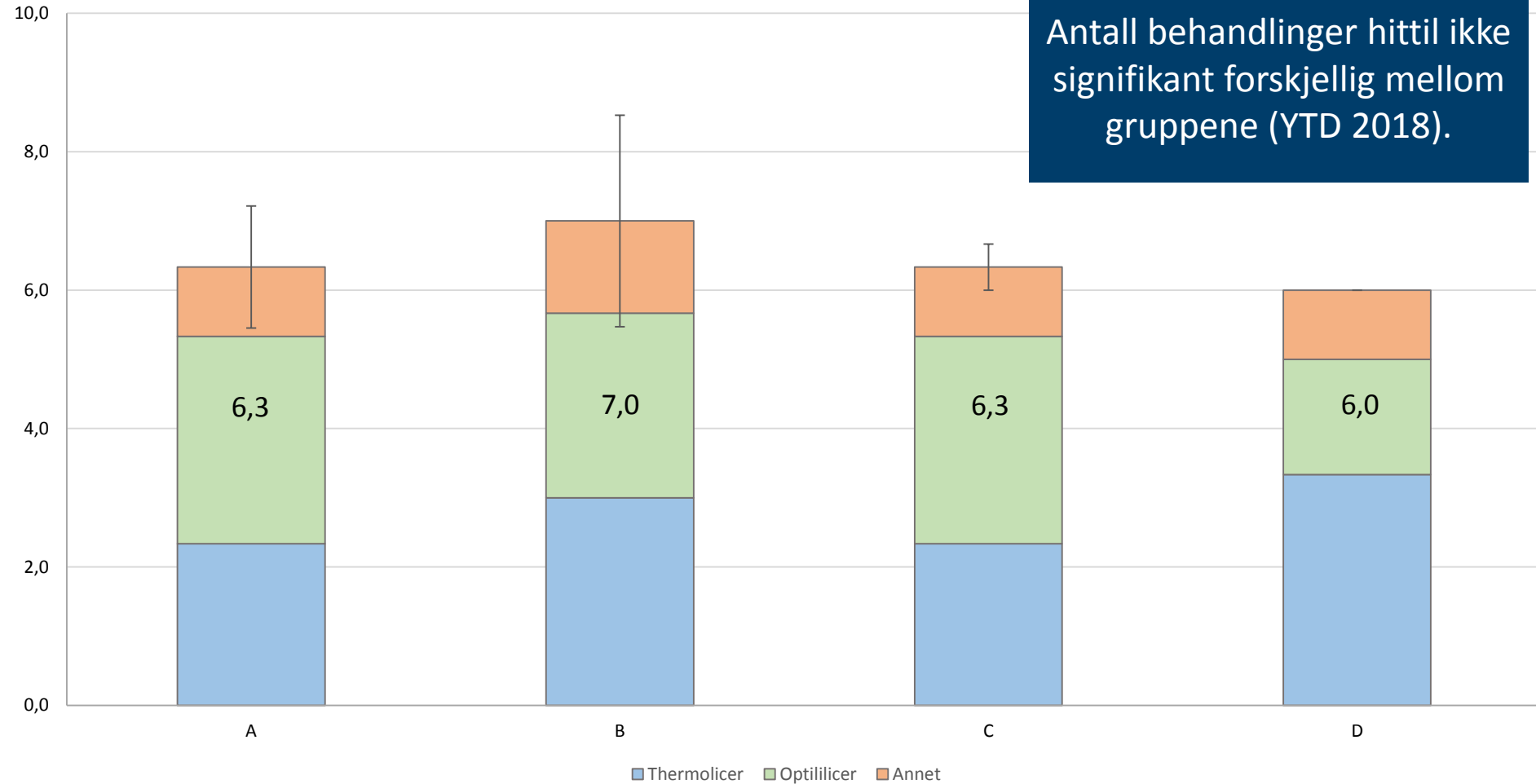


Voksne hunner



Antall behandlinger

Antall behandlinger hittil ikke signifikant forskjellig mellom gruppene (YTD 2018).

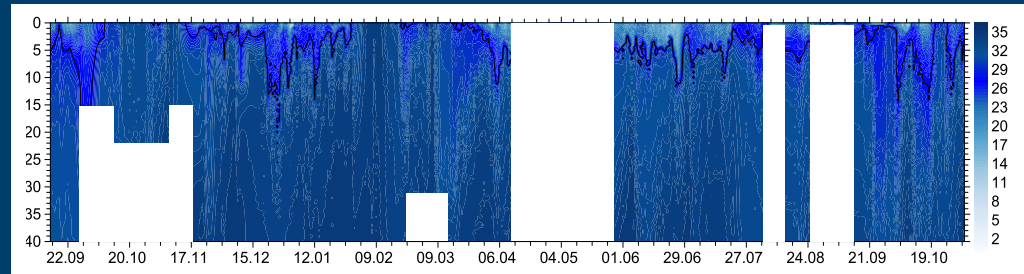


Resultater; utvikling lakselus

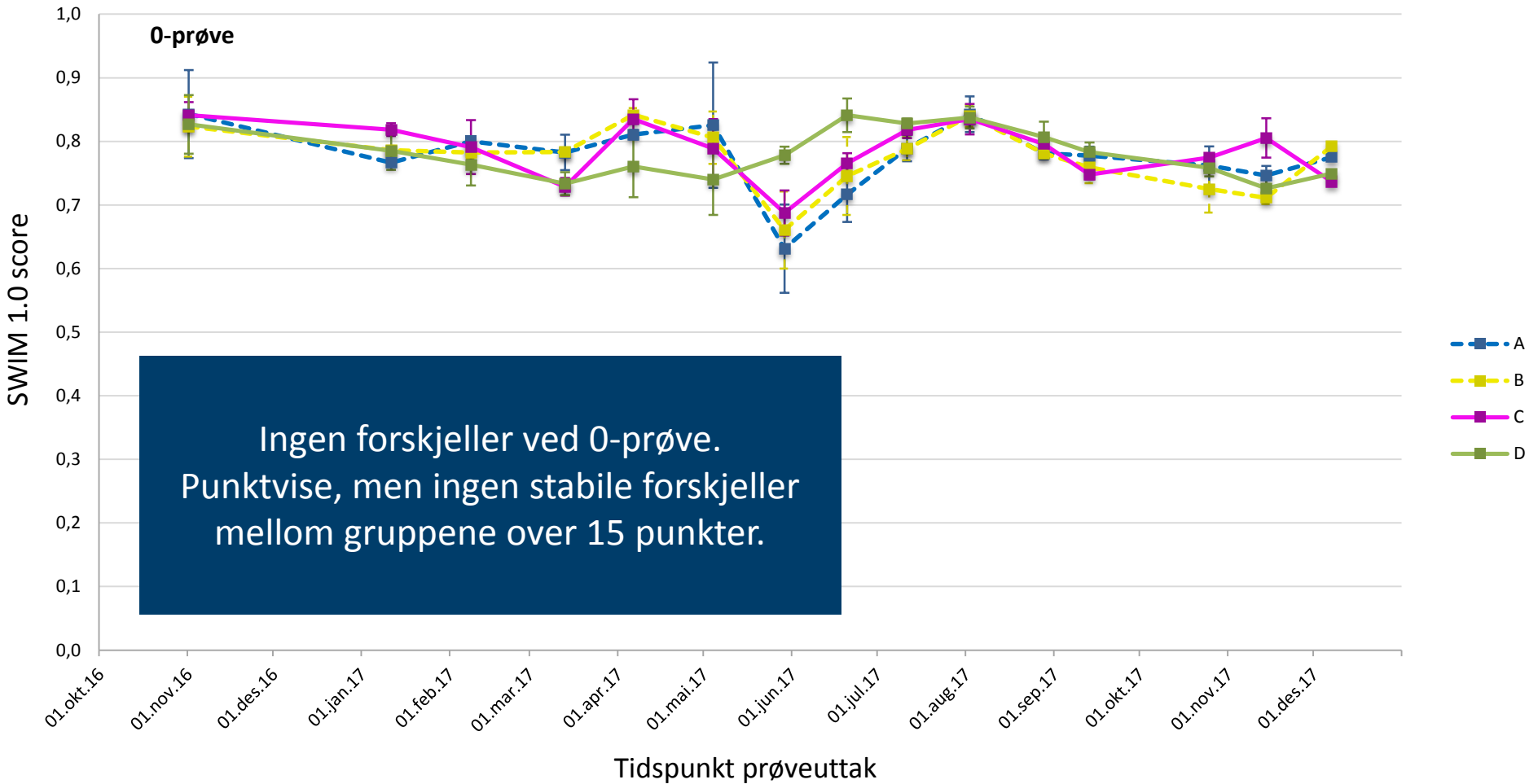
Lavere påslag, men ikke tydelige utslag i de større lusestadier.
Ingen forskjeller i antall behandlinger.

Hvorfor manglende harmoni mellom påslag og større stadier?

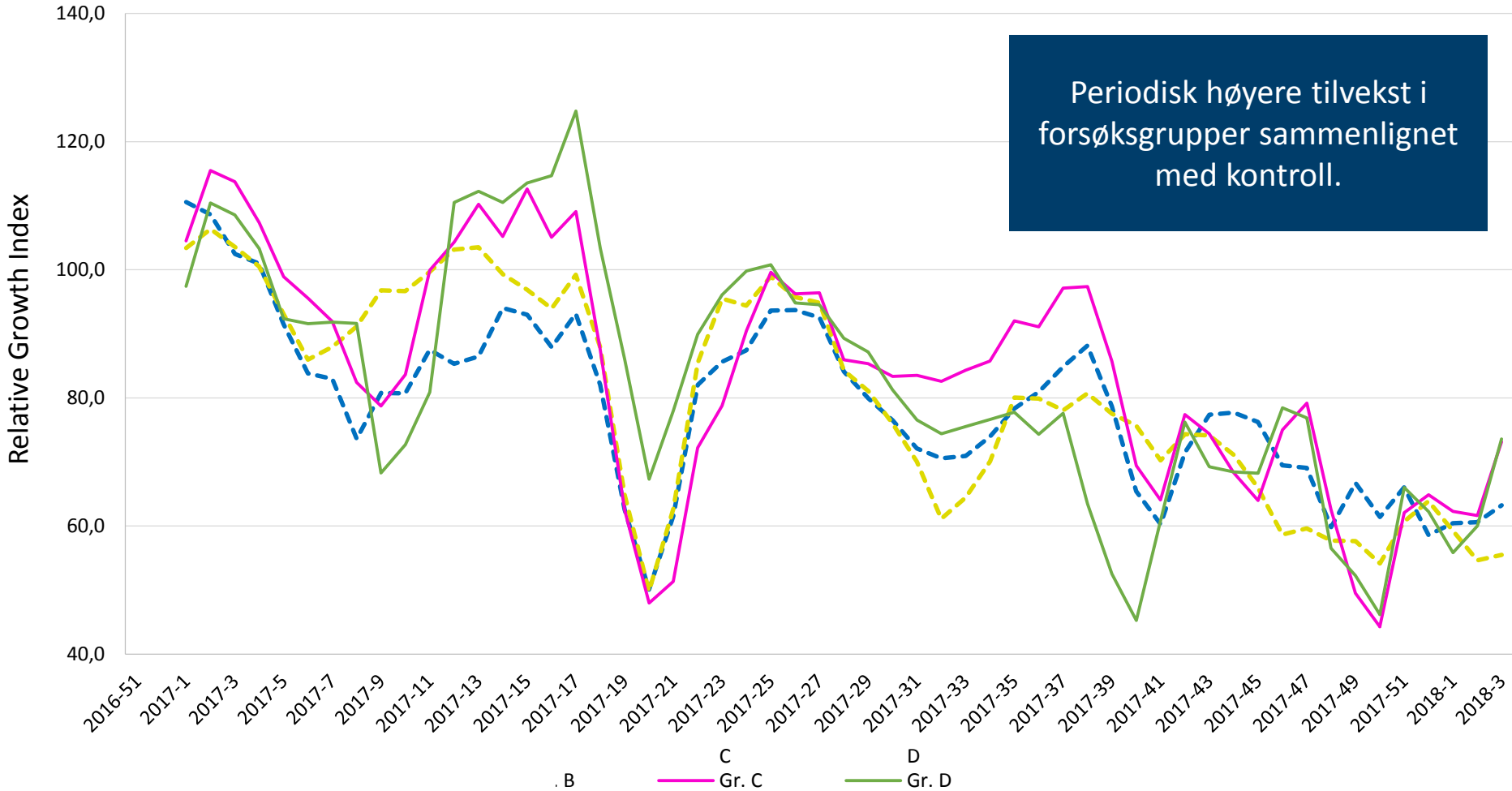
- *Saltholdighet i overflatelag*
- *Effekt av rensfisk vs. svømmedyp*
- *Representative prøver*



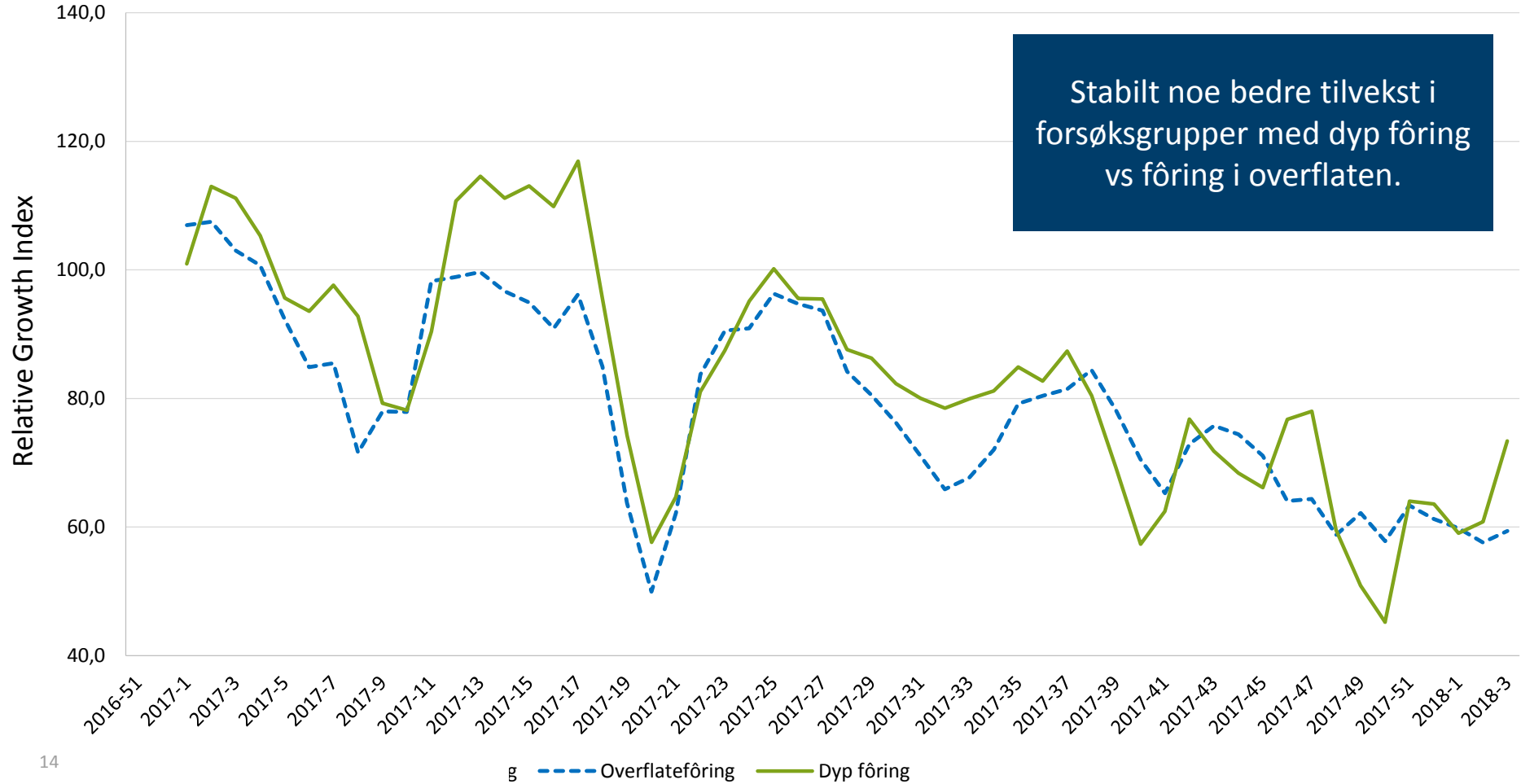
Fiskevelferd, SWIM 1.0



Tilvekst (RGI) per gruppe



Tilvekst (RGI); overflate vs. dyp fôring



Kommende resultater fra FHF prosjekt 901243

Lus:

- *Komplette analyser, inkl. miljø og adferdsdata*

Rensefisk:

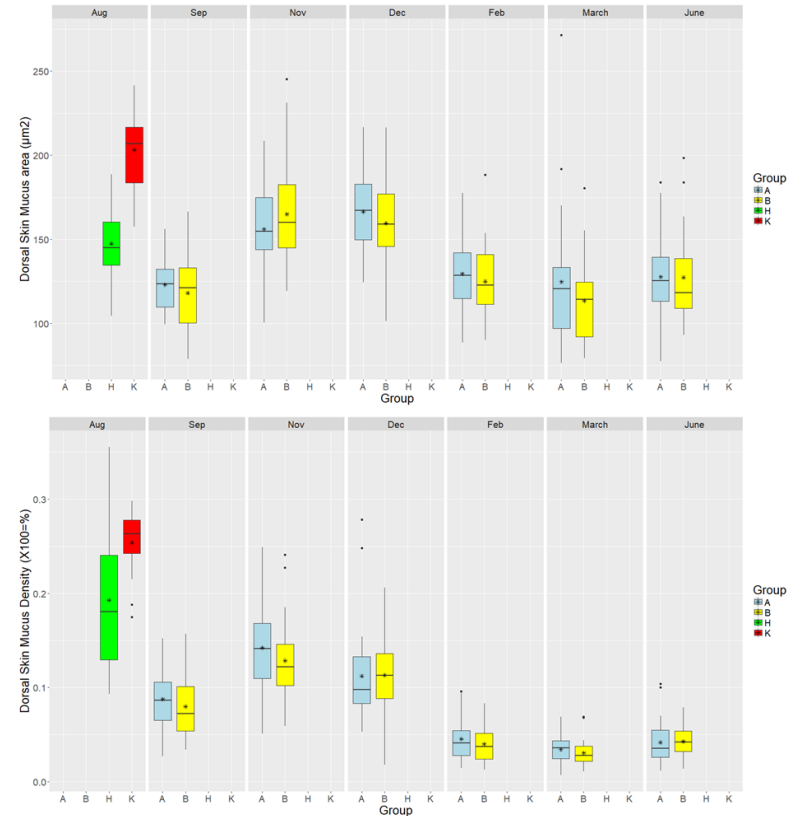
- *Hovedfagsoppgave hos HI*

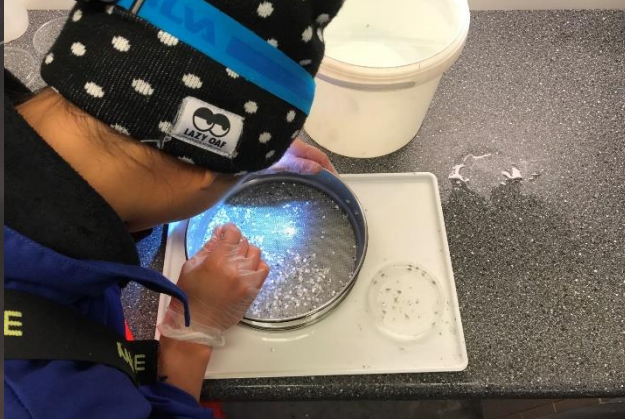
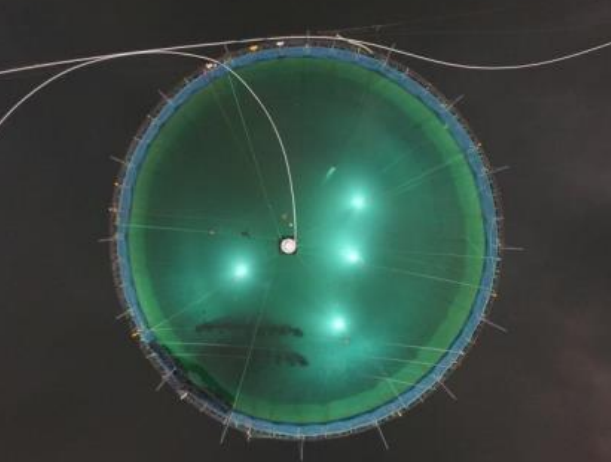
Ytre barrierer

- *Kvantitativ histologi, histopat, slim- og blodanalyser, transkriptomikk*

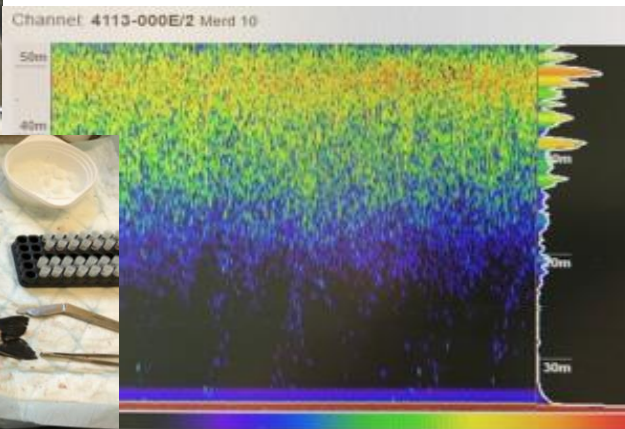
Fiskeprestasjon- og helse

- *Resultater ved slakt*





Takk for oppmerksomheten!



AKVAGROUP™ SKRETTING 
a Nutreco company 

