

Riktig tiltak til riktig tid?

**KONFERANSE, FOREBYGGING OG KONTROLL AV
LAKSELUS**

TRONDHEIM, 24. JANUAR 2018





Lakselusa

Trenden for 2017 var en klar bedring i lusesituasjonen i næringen. Antall overskridelser av lusegrensen var lavere i 2017 sammenlignet med 2016. Det var også en nedgang i selskaper som fikk redusert biomasse som følge av langvarige luseoverskridelser på lokalitetene sine.

av Vegard Solsletten

28. des. 2017 05:00 Oppdatert 2. jan. 2018 08:38

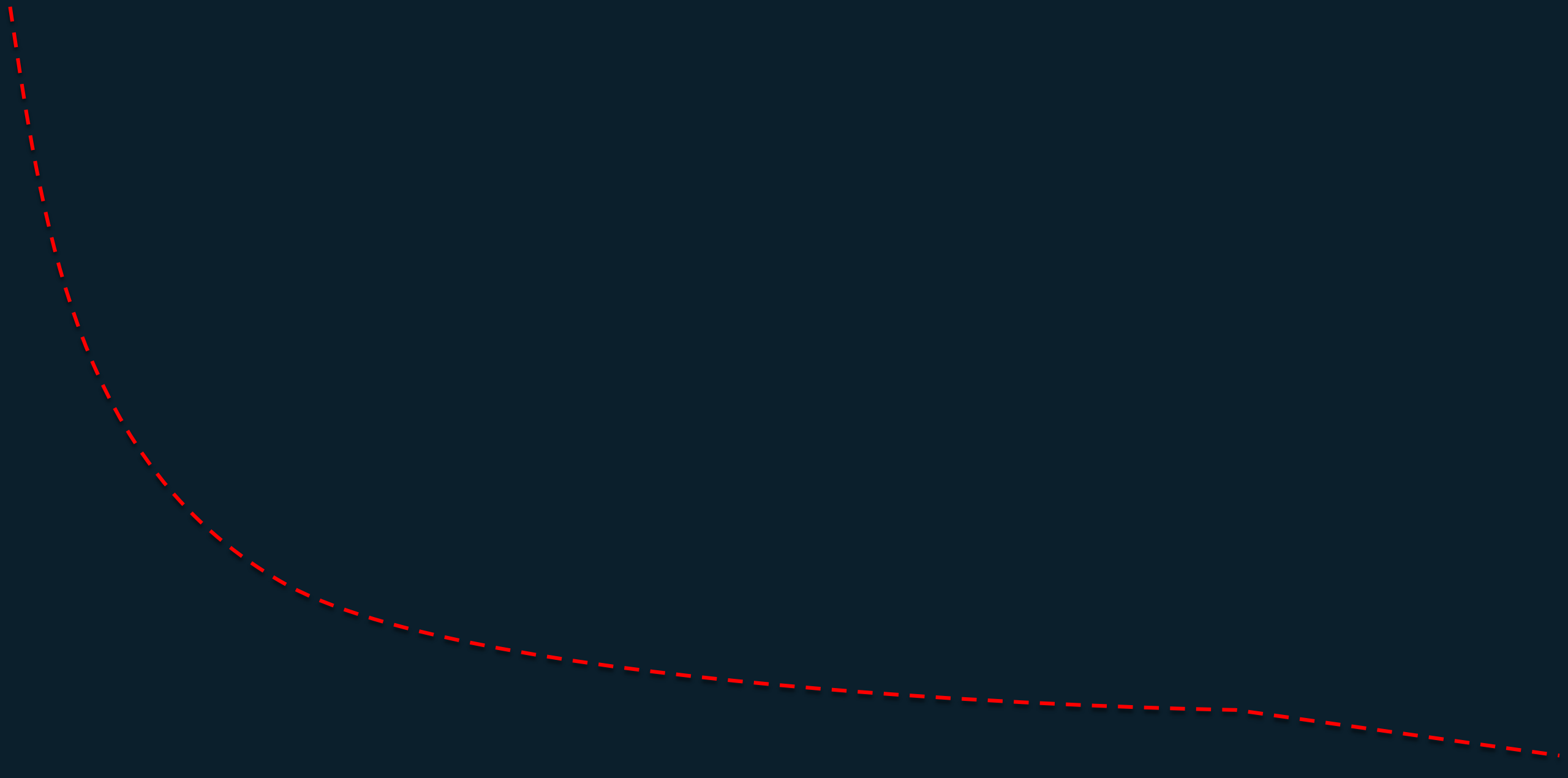
Del: [Facebook](#) [Twitter](#) [LinkedIn](#) [Print](#) [E-mail](#)

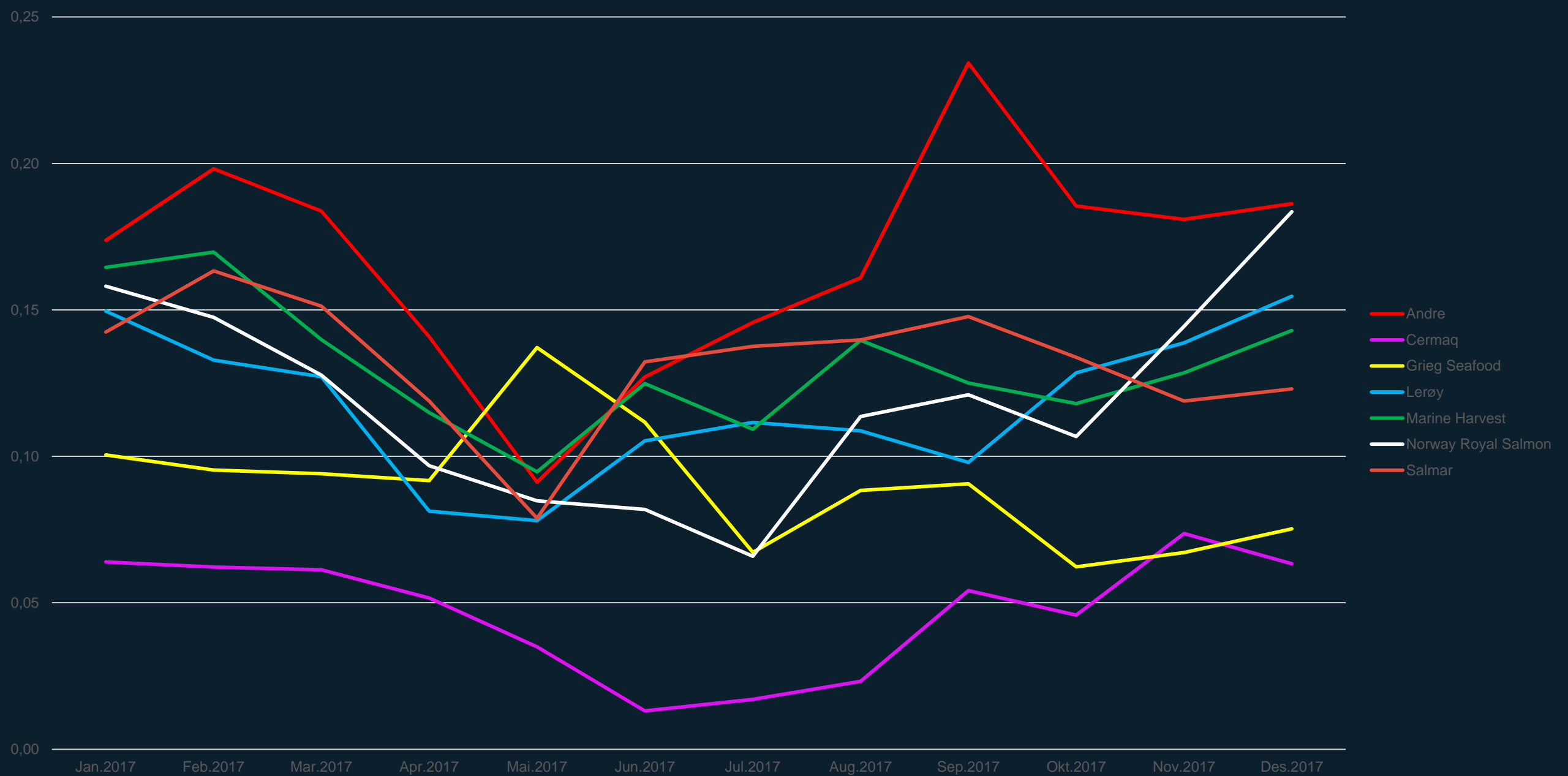
Mattilsynet påpekte at det var flere forhold som gjorde at situasjonen rundt lus bedret seg i 2017. I tillegg er det utviklet ikke-medikamentelle løsninger for avlusing av fisken. Det har vært velferdsmessige utfordringer for laksen knyttet til mekanisk fjerning av lakselus, spesielt da de nye tiltakene ble tatt i bruk. Dette har bedret seg med mer kunnskap om og erfaring med bruk av disse metodene, men det er likevel utfordringer knyttet til denne typen tiltak.

Spesialinspektør Aud Skrudland i Mattilsynet sier at næringen har modnet og ser at alle må bidra for at en skal klare å løse utfordringene, og at næring og forvaltning nå er mer samlet om tiltak mot lus.

Myndighetene har sine tiltak og virkemidler de kan benytte i arbeidet mot lus, og samtidig arbeides det aktivt for å fylle opp med verktøy for å håndtere utfordringene knyttet til lus. Motivasjonen for å klare det er blant annet bedre fiskevelferd, mindre svinn, reduserte kostnader og muligheter for vekst. 2017 var et steg i riktig retning når det gjelder lusebekjempelsen.

LERØY





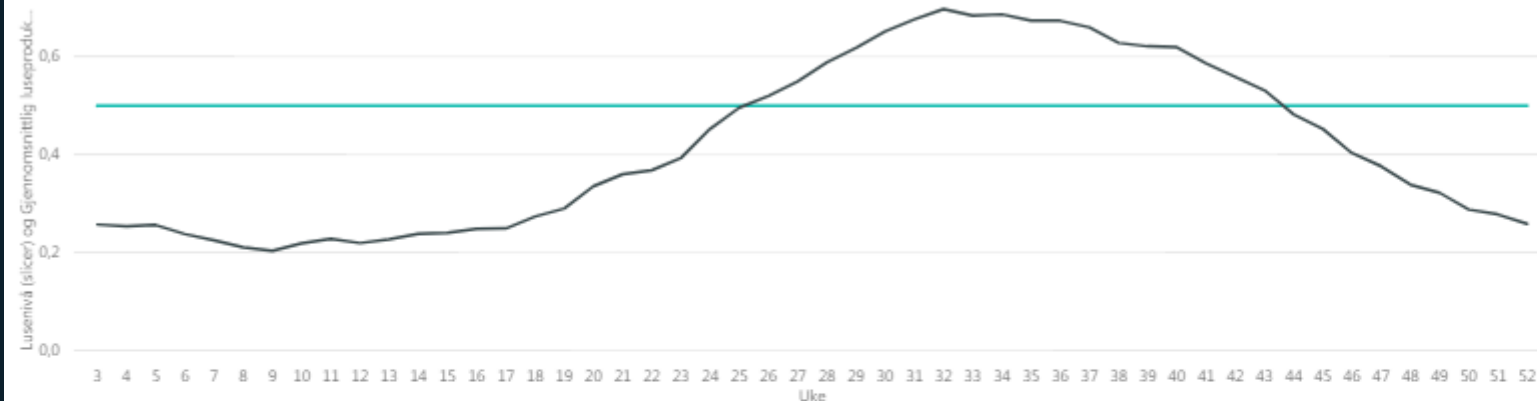
Strategien er enkel

- *Alltidsvirkende tiltak*
- *Enkeltmerd*
- *Tidlig intervensjon*



Grafen viser hva luseproduksjon ville vært med våre temperaturer og med lusenivået som er satt i sliceren

● Lusenivå (slicer) ● Gjennomsnittlig luseproduksjon (1 uke - basert på slicer)



● Gjennomsnitt lus (vektet på antall) ● Gjennomsnittlig luseproduksjon (1 uke)



År

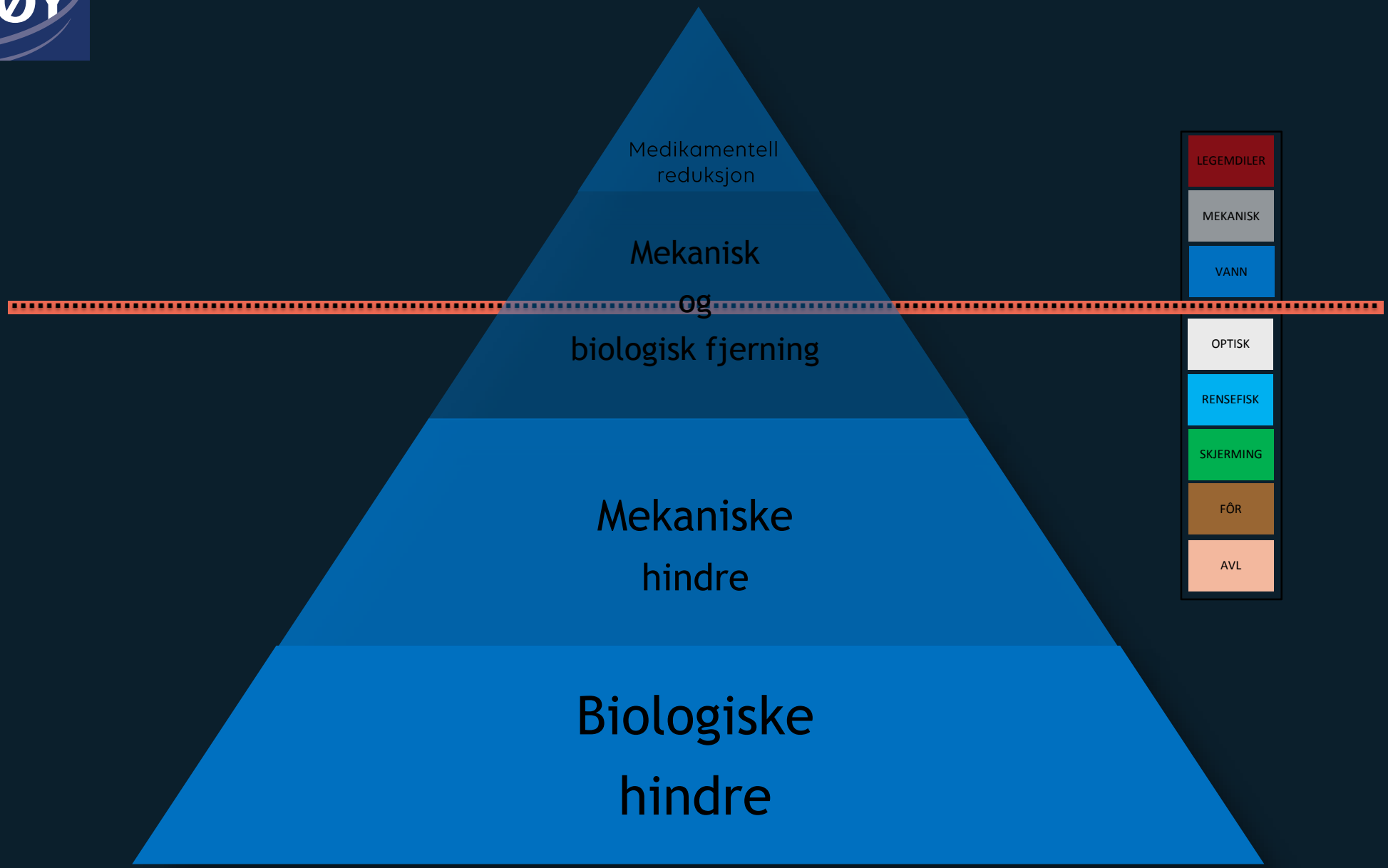
- 2016
- 2017
- 2018

Selskapsgruppe

- Lerøy Aurora
- Lerøy Midt
- Lerøy Sjøtroll

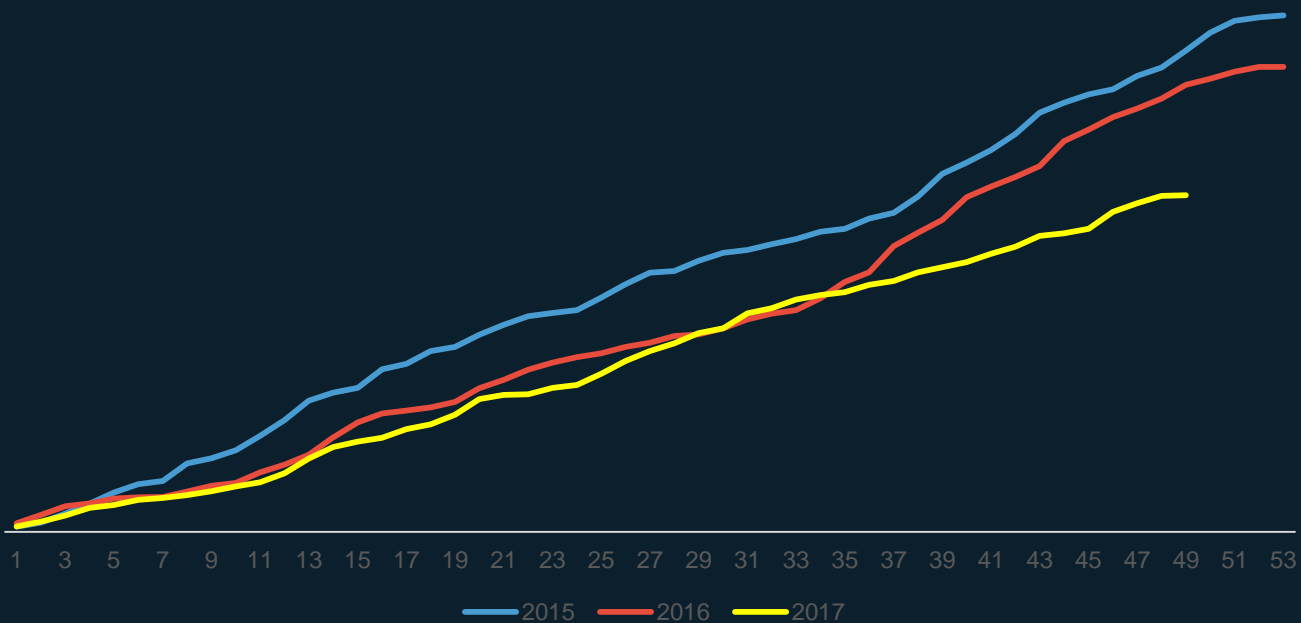
Lusenivå

- | | |
|------|------|
| 0.00 | 0.05 |
| 0.10 | 0.15 |
| 0.20 | 0.25 |
| 0.30 | 0.35 |
| 0.40 | 0.45 |
| 0.50 | |

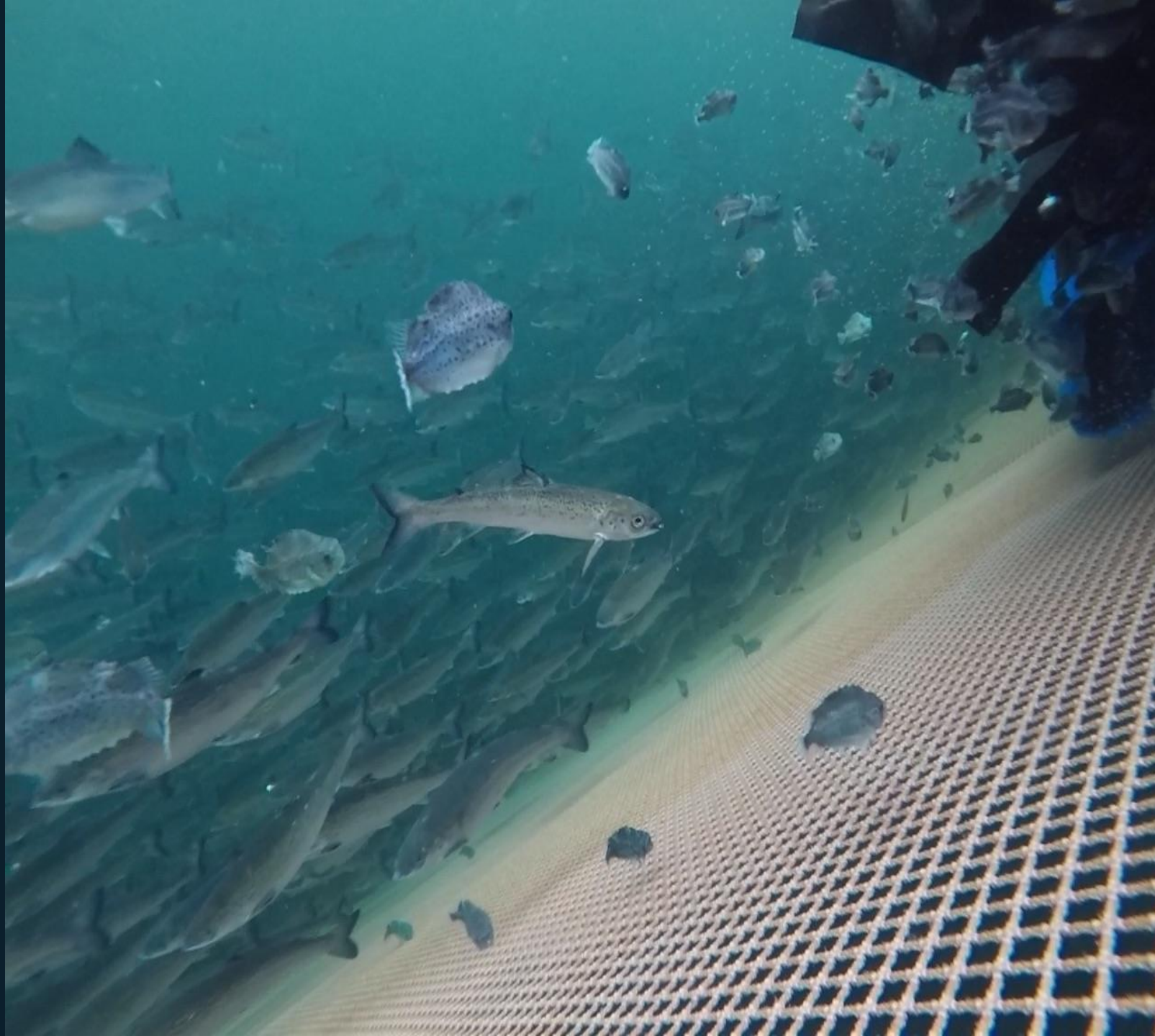


Hva har vi oppnådd?

- **LAVERE LUSENIVÅER**
- **FÆRRE HÅNDTERINGER**
- **LAVERE HÅNDTERINGSRELATERT DØDELIGHET**



LERØY



LERØY

The Norwegian
Seafood Pioneer

SINCE 1899