

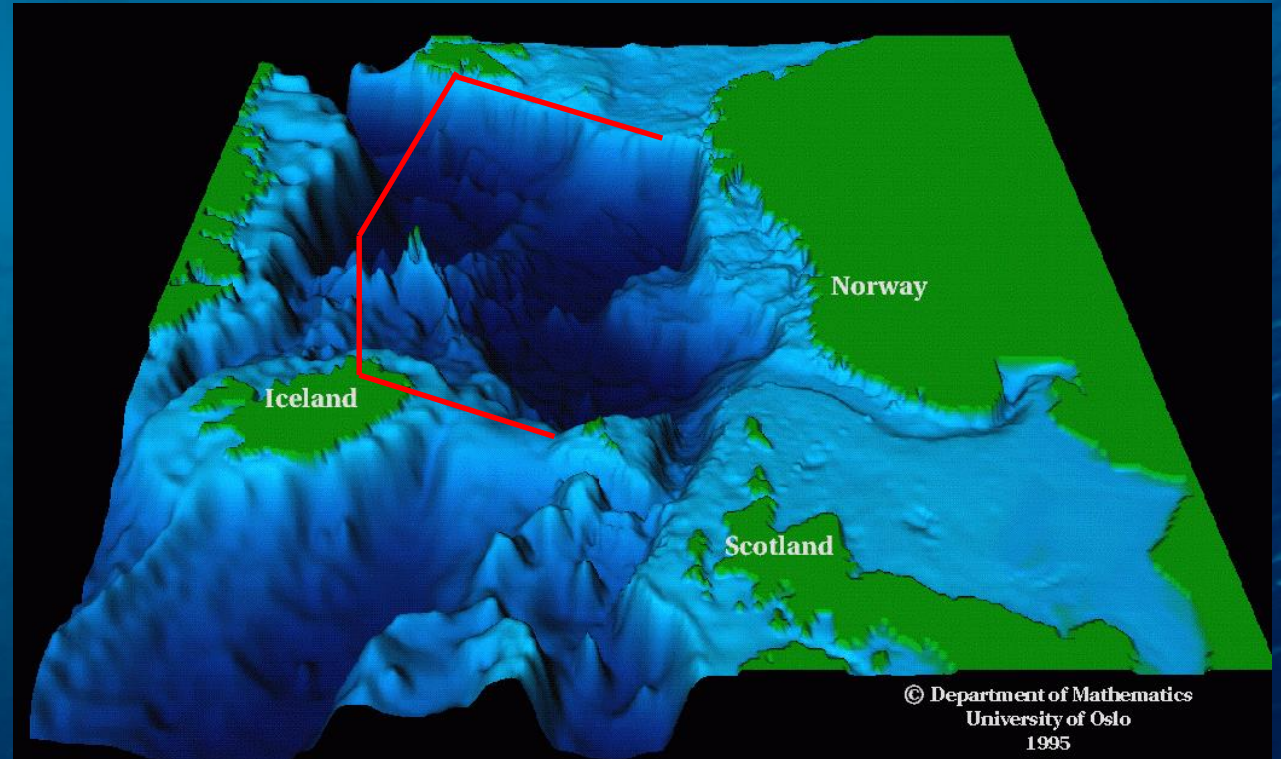
Direktefiske etter raudåte – Ei ny næring, eller en ny konkurrent i Nord-Atlanteren

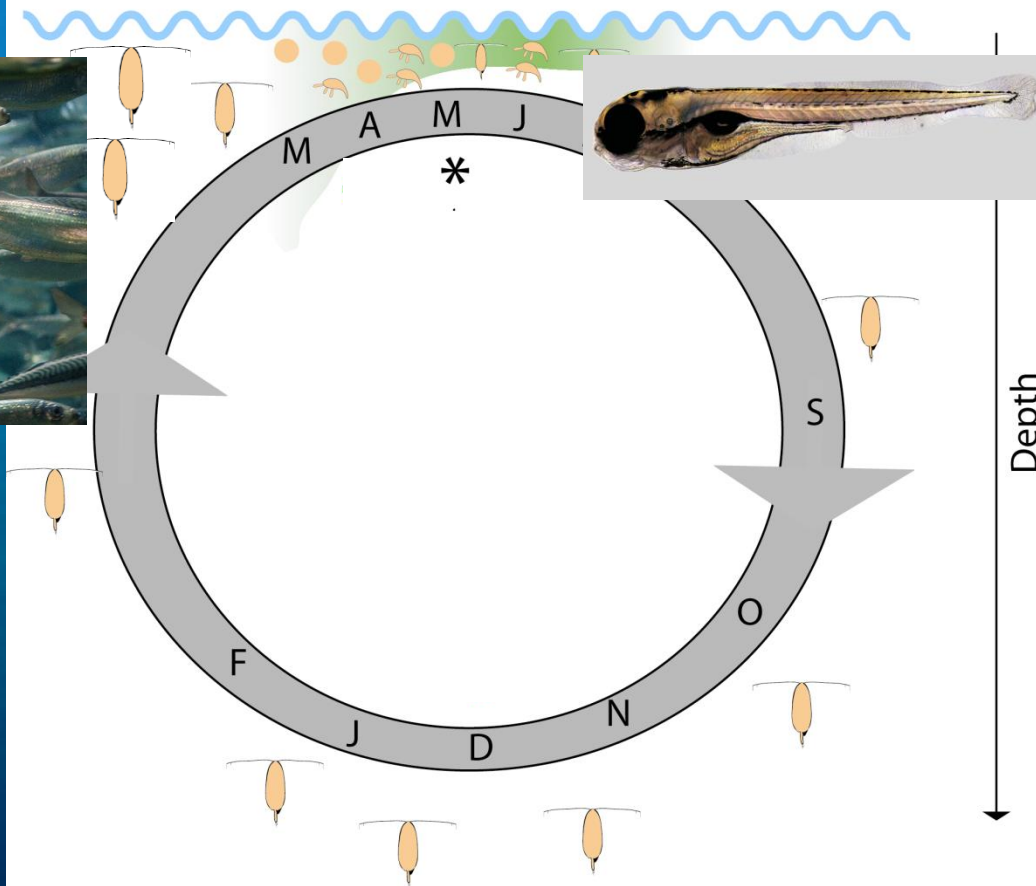
Cecilie Broms,
Espen Strand og Webjørn Melle

Forskningsgruppe Plankton
Havforskningsinstituttet

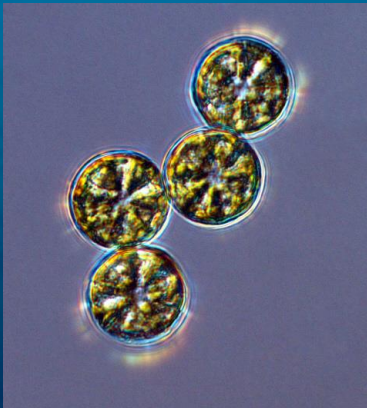


Raudåta utbredt over hele nordlige Nord-Atlanteren.
Norskehavet er ett av kjerneområdene.





Næringskjeden

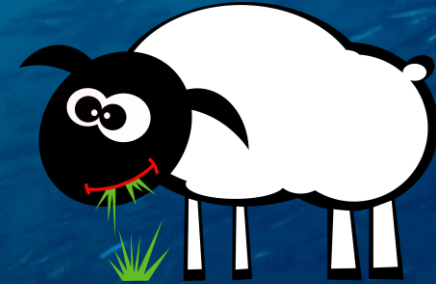


Rovdyr nivå 2

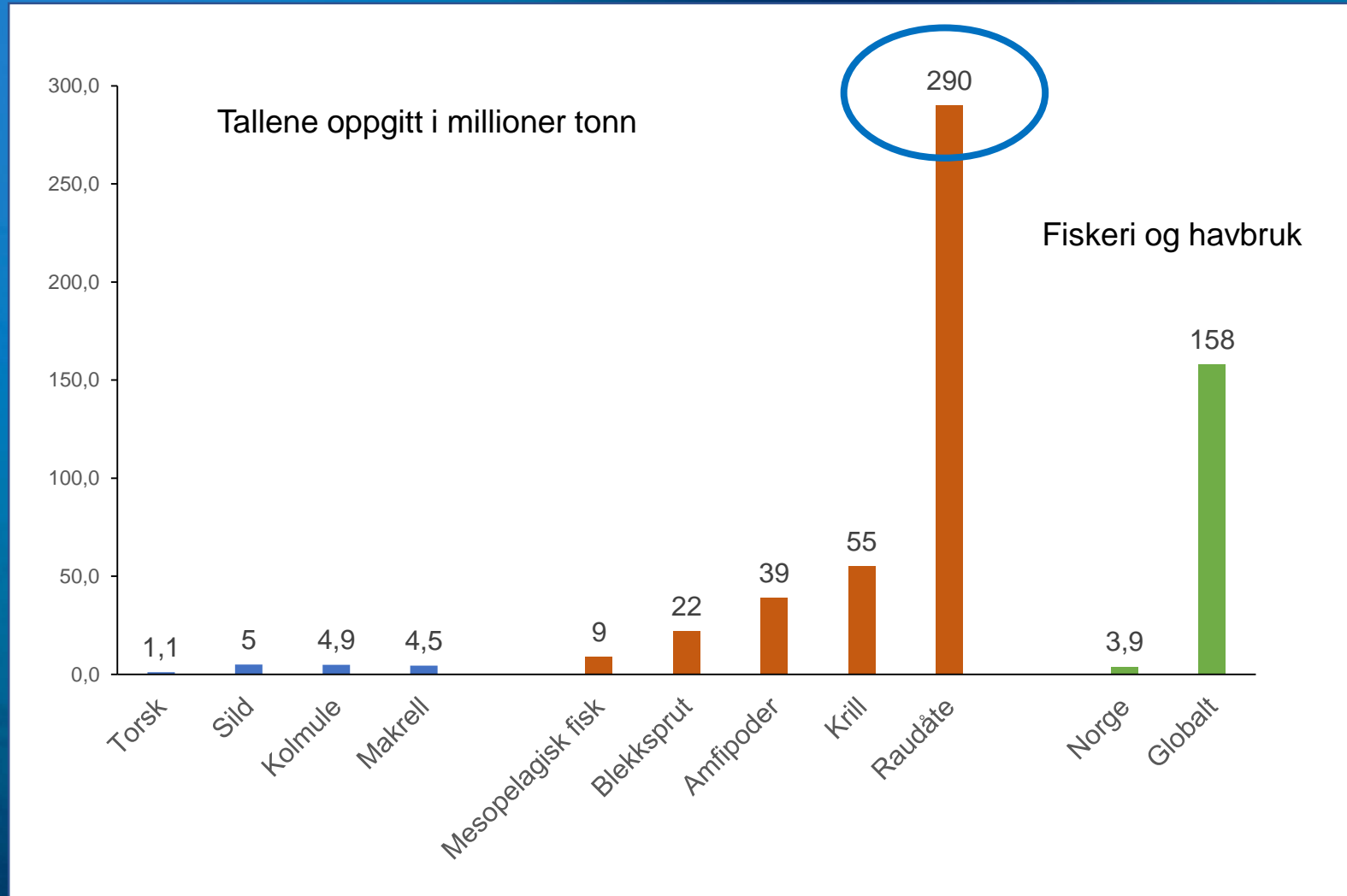
Rovdyr nivå 1

Herbivore

Primærprodusenter



Potensiale for et raudåtefiskeri



Produksjonen
av raudåte i
Norskehavet

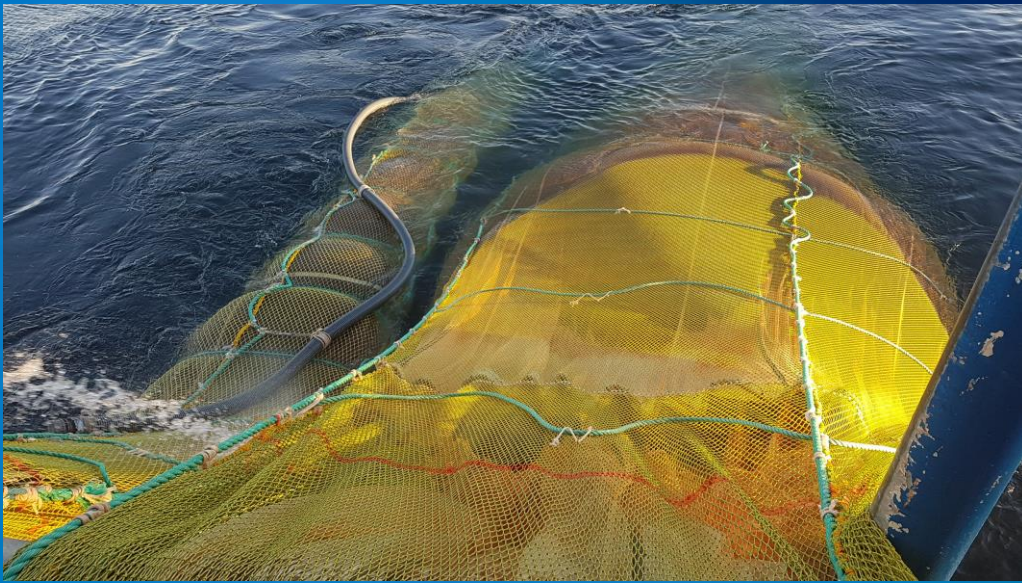
2 ganger

Verdens totale
fiskeri og
havbruk



Forsøksfiske etter raudåte

- Startet 2003
- Småskala
- Kystnært



2019: Kommersiell høsting av raudåte

- Kvote: 254 000 tonn
- 3 000 tonn kan høstes mellom grunnlinjene og 1000 m dybdekoten.

0.1 % av årlig
raudåteproduksjon



Forskrift om regulering av høsting av rødåte i 2019

Forskrift | Dato: 13.03.2019 | [Nærings- og fiskeridepartementet](#)

Fastsatt av Nærings- og fiskeridepartementet 13. mars 2019 med hjemmel i lov 6. juni 2008 nr. 37 om forvaltning av viltlevande marine ressursar (havressurslova) §§ 11, 12, 16, 34, 39 og 59.

Ny konkurrent?

1. Hvordan vil et fiske påvirke raudåtebestanden?
2. Hvordan vil et fiske påvirke mattilgangen til predatorbestandene (pelagisk fisk)?
3. Hvordan vil bifangsten av fiskeegg og -larver påvirke fiskebestandene?
 - Kommersielle fiskebestander
 - Sårbare fiskebestander

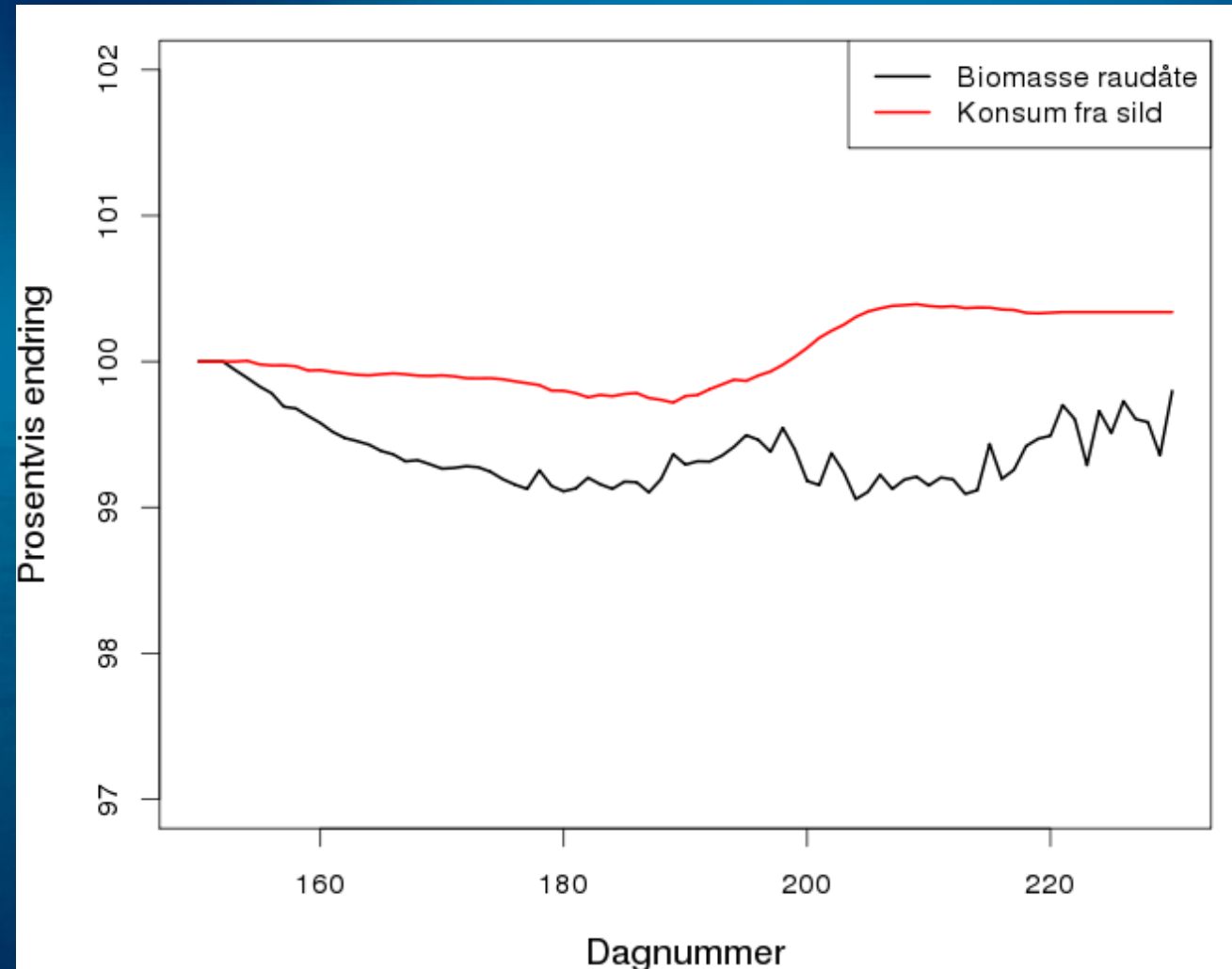


Modellert økologisk effekt av raudåtefiskeri

- Fangst av 3.3 mill tonn (10 % av “standing stock”) jevnt fordelt over Norskehavet i løpet av juni og juli

→ Ingen betydelig effekt på raudåte populasjonen

→ Ingen effekt på konsumet til sild



Effekter på mattilgangen til pelagiske fiskebestander:

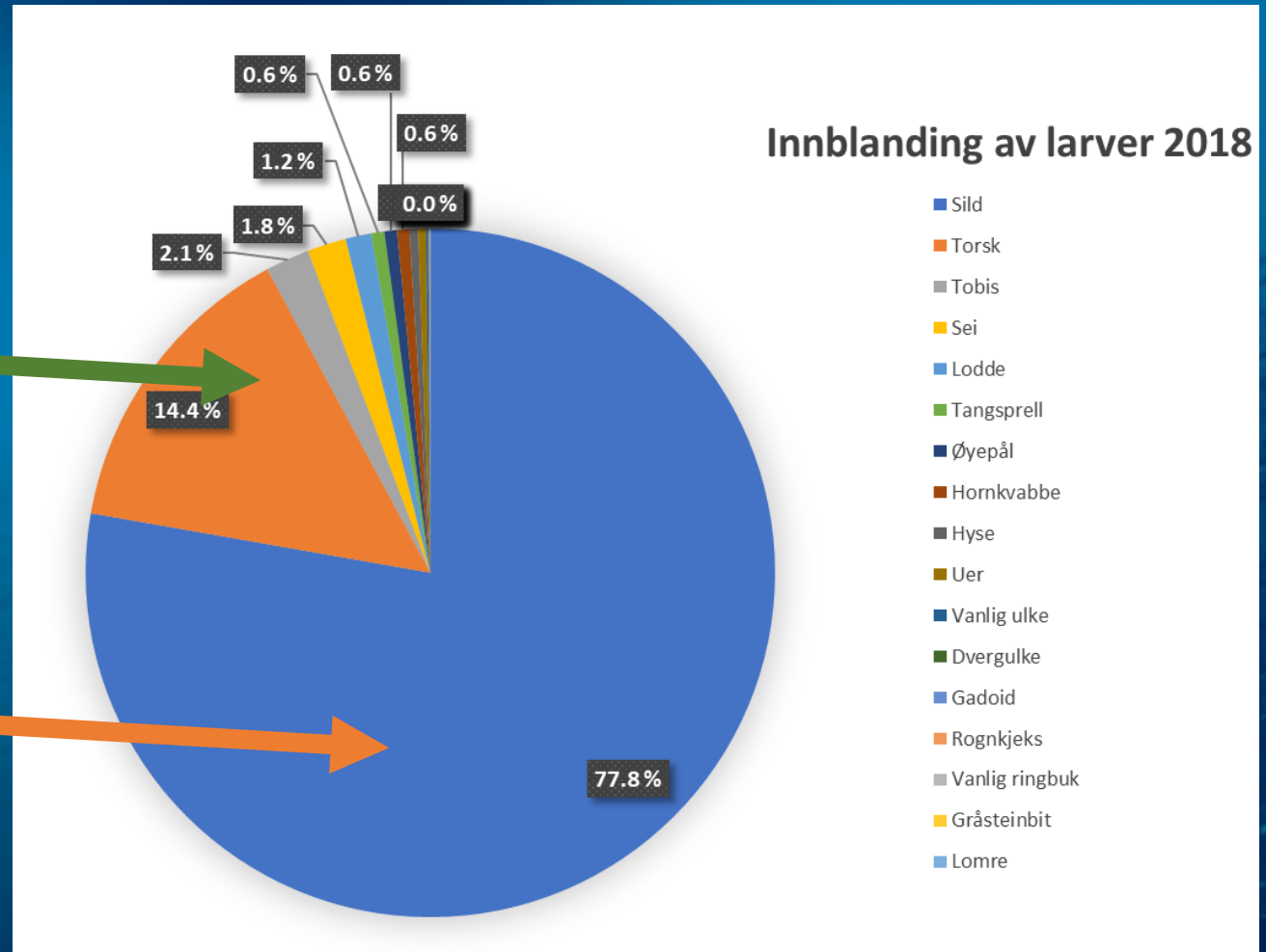
- Norskehavet: 1.2 mill km²
- Dersom raudåte jevnt fordelt i havet: 241.667 g per m²
- Subtrahert dagens høsting på 1348 tonn: 241.665 g per m²
- Subtrahert total kvote (254.000 tonn): 241.455 g per m²



Bifangst av fiskelarver

Torsk:
0.004 % færre 3-åringer årlig

Sild:
Bifangsten utgjorde 0.0006 %
av sildelarvene langs kysten



Havforskningsinstituttets råd:

- Dagens raudåtefiskeri og total kvote vil ikke ha merkbar påvirkning på raudåtepopulasjonen eller mattilgangen til de pelagiske fiskebestandene.
- Bifangst av fiskeegg og –larver med dagens fangst og kvote vil ikke ha merkbar påvirkning på bestandene av sild og torsk



Forvaltning av raudåte

- Vitenskapelig bakgrunnsmateriale for forvaltningsplan for raudåte
- Forvaltningsplan for raudåte
- Observatør / Inspektør
- Bifangstprøver fra alle trålhal
- Årlig bifangst-rapport til Fiskeridirektoratet
- Utarbeidelse av regelverk for å redusere bifangsten (feltskifte og områdebegrensninger)



Takk for oppmerksomheten

