

# Tørrfôr til villfanget torsk

FHF hvitfisk Tromsø 10.10.19

Kristian Sørebo



[www.biomar.com](http://www.biomar.com)

---

LET'S INNOVATE AQUACULTURE

- 
- The background of the slide is an underwater photograph of a large fish farm. Numerous salmon are visible, swimming in a dense group. The water is dark blue, and the fish have a silvery, iridescent sheen. A thin green line, likely a net or cable, runs across the scene.
- Prosjektet
  - Utvikling av fôret
  - Utdrag av resultater fra 2018
  - Noen praktiske erfaringer fra 2019

# Aktører og organisering



Finansiør



Prosjektleder



Prosjekteier

**Sjøfisk AS**

Prosjekteier



Prosjekteier

# Utvikling av egnet fôr til villfanga torsk

## Utvikling av spesialfôr

- YTELSE Torsk
- Maksimering av smakelighet
- Utstrakt bruk av attraktanter
- Tilpasset høyt vannopptak



## Vellykket weaning

- Fremmet spiselyst
- Økt tilslag i tidlig weaning
- Flest mulig spisere i pop.
- Høy andel som tilvennes



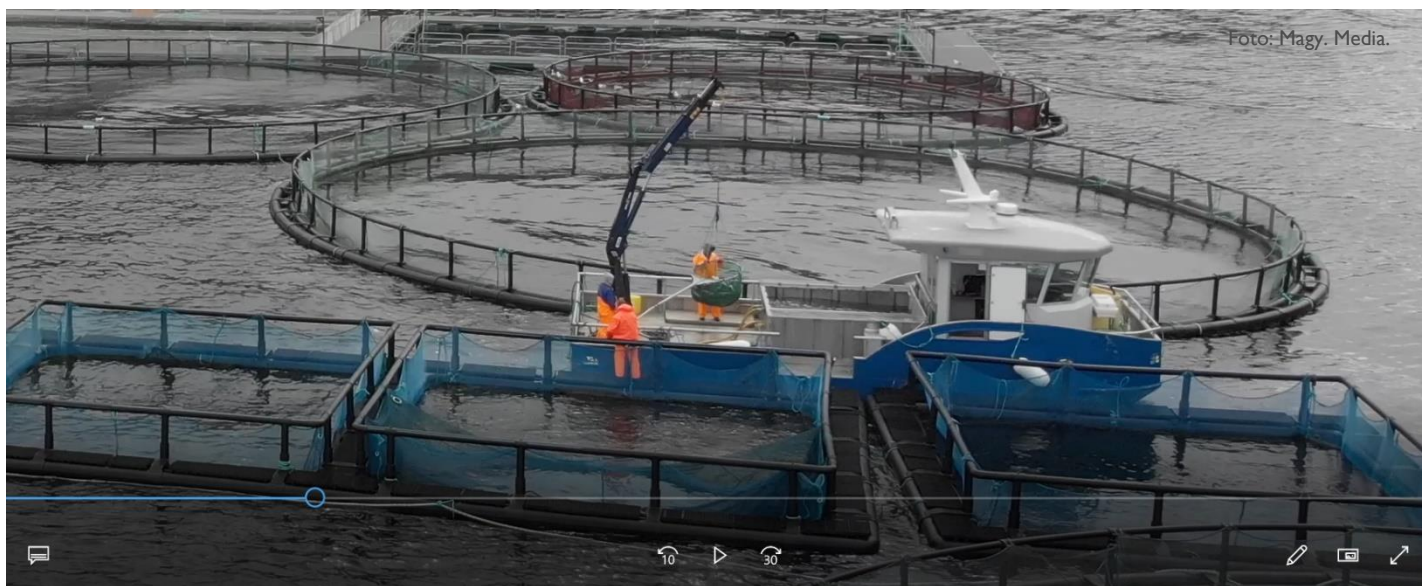
## God tilvekst

- Effektiv tilvekst
- Gunstig vekstmønster
- Nyttiggjøring av kompensasjonsvekst
- Fremme kvalitet

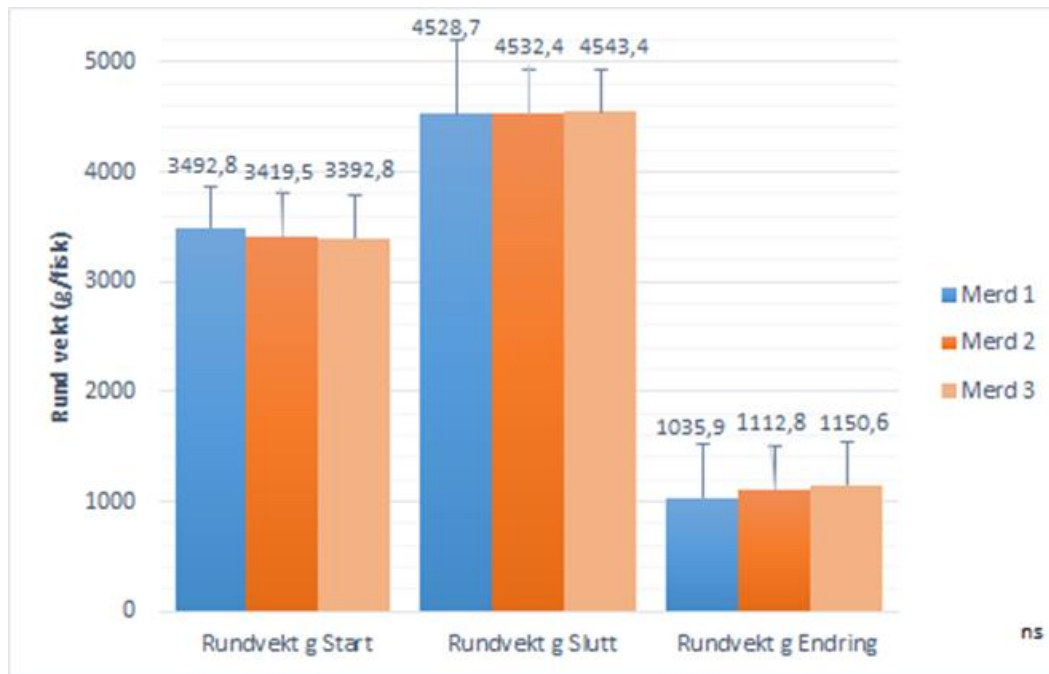


# Forsøksoppsett Tobø 2018

- All fisk fra samme båt og felt
- Sortert, veid og individmerket inn i forsøk (3,4 kg ved start 11 juni)
- HSI 5.0 %, GSI 1.0 %, snitt sjøtemp. 7.0 °C, varighet 14 uker
- Innledende daglig fôring i tre uker, deretter 3x / uke
- Merd 1: Ultra Marine (vanntilsatt) gjennom hele forsøket
- Merd 2 og 3: Ultra Marine (vanntilsatt) → ordinært tørt torskefôr → Ultra Marine

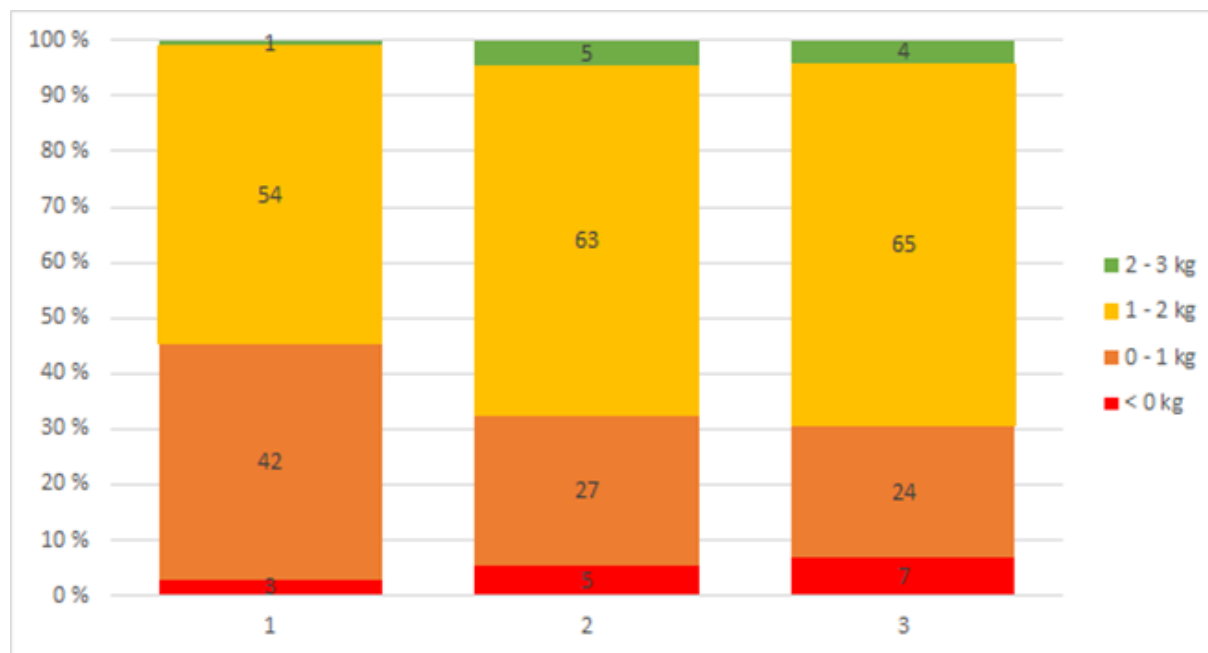


# Utdrag resultater 2018 – god tilvekst (rundvekt)



- Like god veksthastighet som i tidligere forsøk. Mindre vektendring skyldes kortere varighet.
- Oppsiktsvekkende vekst på M 2 og 3 med redusert fôrinntak. Mulig sekundær kompensasjonsvekst.
- Optimistisk mtp. tilvenning til standard, tørt torskefôr i annet regime.

# Utdrag resultater 2018 – angivelse av vektendring



- **93-97 %** weaning suksess/ andel spisere (positiv vektutvikling)
- Utprøvd regime m/ tørr pellet på M 2 og 3 har ikke hatt særlig effekt på andel spisere
- M 2 og 3: numerisk større andel større fisk. Underbygger teori om kompensasjonsvekst.
- Indikasjon på potensial i restriktivt fôringsregime

# Erfaringer 2019

- Produktet Ultra Marin 1600 er kommersialisert og levert til 5-6 ulike anlegg fra mai til oktober
- Det rapporteres om
  - Svært god smaklighet og interesse for fôret. Fisken spiser med god appetitt.
  - Vektprøver på 1,5 kg tilvekst på fire måneder. Avventer dog endelig resultat til slakt.
- Mulighetsrommet for forenkling og effektivisering er minst like stort som antatt
- Forventninger om at i 2020 sesongen vil vi se tørrfôrtilvendt villfanga torsk som automatfôres standard torskefôr (uten vanntilsetning)

