



# VELKOMMEN TIL LUSEKONFERANSEN

**2020** 21.–22. januar

FISKERI- OG HAVBRUKSNÆRINGENS  
FORSKNINGSFINANSIERING



# Trafikklysene utsatt til over nyttår

Nyheter av **Aslak Berge** - 19 desember 2019

**Beslutningen om hvilke farger de tretten produksjonsområdene for opprett av laks, ørret og regnbueørret får, kommer på nyttåret.**

Fiskeriminister Harald T. Nesvik (FrP) har tidligere lovet å gi farger til trafikklysene før jul. Det rekker han ikke.

- Vi jobber med å fargelegge kysten og å ta de beslutningene som kreves for å gjennomføre konsekvensene av fargeleggingen. Dette er en stor og viktig beslutning som kan ha betydning for verdiskaping og arbeidsplasser, men også for villaksen. Vi må være sikre på at vi gjør de riktige grepene, sier Nesvik i en nokså kortfattet pressemelding torsdag ettermiddag.

Trafikklyssystemet skal sørge for forutsigbar og bærekraftig vekst i havbruksnæringen. Landet er delt inn i tretten områder, som fargelegges annenhvert år. Fargen settes ut fra hvordan lakselusa påvirker villaksen i området, og avgjør om oppdretterne i området får lov til å vokse, eller om de må redusere lakseproduksjonen.

- Fargeleggingen for de neste to årene vil bli presentert tidlig på nyttåret, sier Nesvik.



FOTO: NFD

» Kontakt oss » Language » AA

**Mattilsynet** Statens tilsyn for planter, fisk, dyr og næringsmidler

» VARSLE OSS

Søk i mattilsynet.no

MAT OG VANN DYR OG DYREHOLD FISK OG AKVAKULTUR PLANTER OG DYRKING KOSMETIKK OM MATTILSYNET

Du er her: [Forside](#) / [Fisk og akvakultur](#) / [Fiskehelse](#) / [Fiske- og skjellsykdommer](#) / [Lakselus](#) / [Ny lakselusforskrift på høring](#)

## Ny lakselusforskrift på høring

🕒 Publisert 06.01.2020 Sist endret 07.01.2020 🖨️ Skriv ut

Lakselus er en av de største utfordringene i oppdrettsnæringen. I tillegg til at lakselusen i seg selv og behandling mot den påvirker fisken, har den bidratt til at veksten i næringen nesten har stoppet opp. – Høringen på ny lakselusforskrift er derfor kanskje en av de viktigste høringene for oppdrettsnæringen i år.

Det sier Elisabeth Wilmann som er direktør for avdeling fisk og sjømat i Mattilsynet.

### Behov for ny forskrift

Formålet med lakselusforskriften er at oppdretterne har kontroll med lakselusnivået i oppdrettsanlegget for å ivareta fiskevelferden, forebygge lakselusmitte til andre anlegg og til vill laksefisk. I tillegg er målet at skader i forbindelse med avlusing unngås og at resistensutvikling motvirkes.

- Dagens lakselusforskrift er snart åtte år gammel og gått ut på dato. Det har skjedd mye både på kunnskaps- og teknologifronten som gjør at vi trenger en ny forskrift, sier Wilmann.

### Les mer

[Ny lakselusforskrift](#)

Denne siden hører til under

Lakselus Fiske- og skjellsykdommer Fiskehelse Fisk og akvakultur



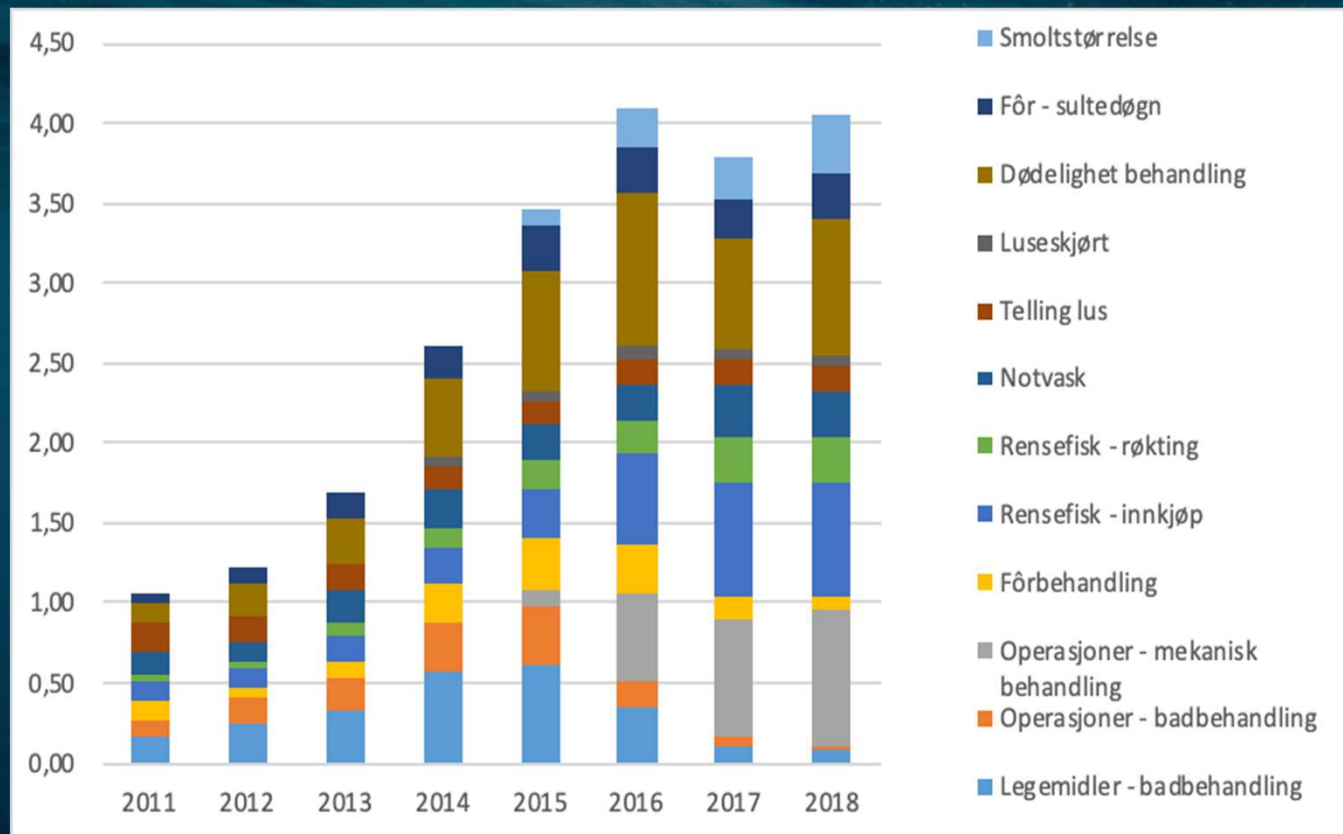
## - Ny lakselusforskrift er en av de viktigste høringene for oppdrettsnæringen i år

Oppdretterne må komme med sine innspill til ny lakselusforskrift innen 6. april.

7 Januar 2020 13:08 CET OPPDATERT 7 Januar 2020 14:12 CET  
Av **Ann Eileen D Nygård** i **Bergen**

Lakselus er en av de største utfordringene i oppdrettsnæringen og [Mattilsynet](#) er tydelig på at denne høringen er en av de viktigste for oppdrettsnæringen i år:

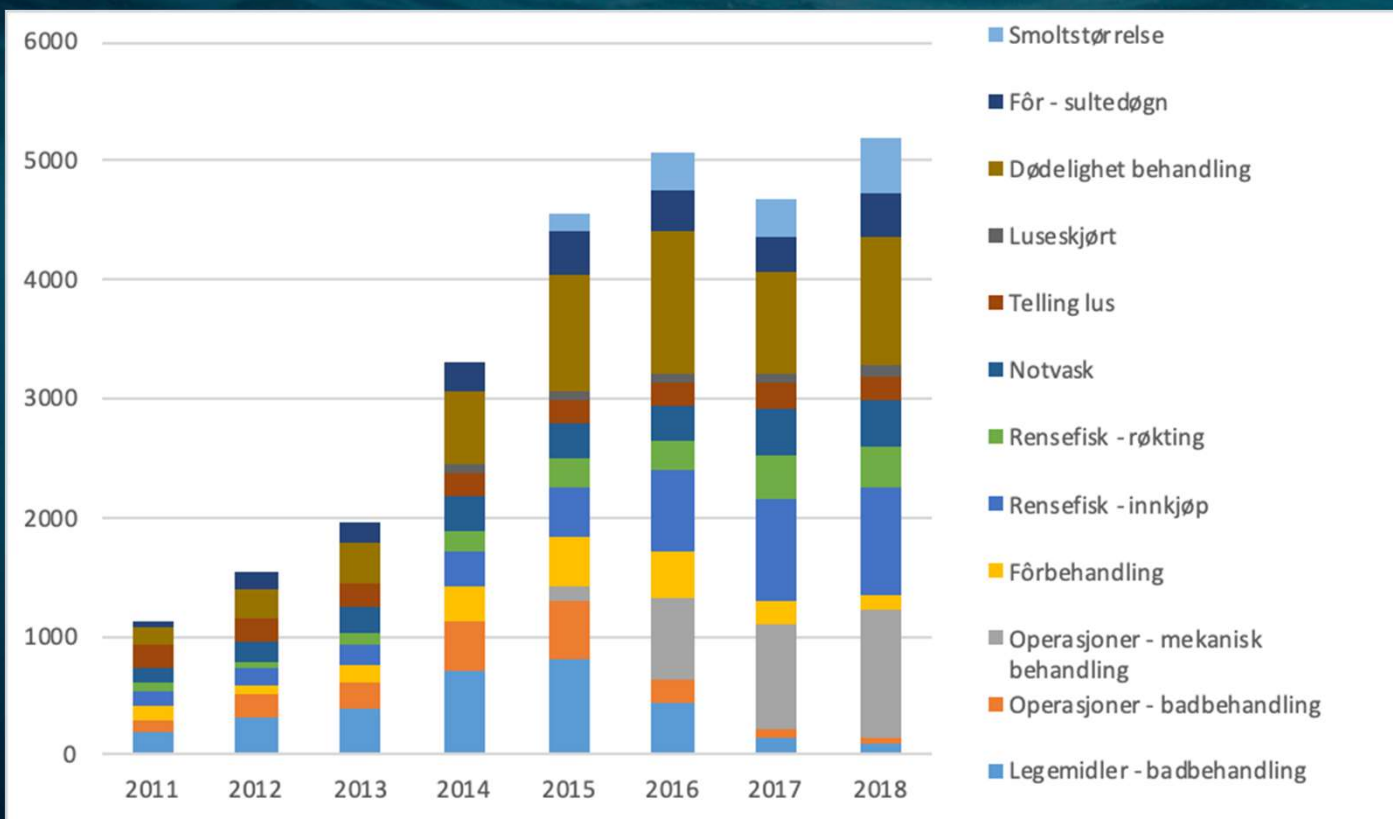
## Direkte kostnad per kilo produsert



Kilde: Nofima



# Direkte lusekostnader



Kilde: Nofima



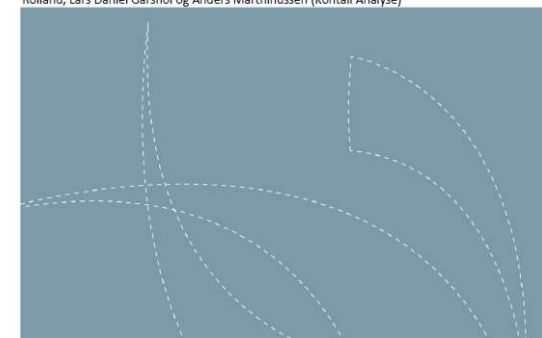
KONTALI

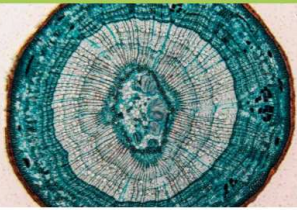
Rapport 35/2019 • Utgitt Desember 2019

## Kostnadsutvikling og forståelse av drivkrefter i norsk lakseoppdrett

Faglig sluttrapport

Audun Iversen og Øystein Hermansen (Nofima), Ragnar Nystøyl, Eirik Junge Hess, Knut Henrik Rolland, Lars Daniel Garshol og Anders Marthinussen (Kontali Analyse)





# Forskningens legitimitet

## Prinsipper:

- Tema / Problemstilling kan defineres av FHF
- Metode / tilnærming er forskerens i sin helhet
- Vurderinger / konklusjoner er forskerens i sin helhet
- Åpenhet rundt metode og resultater
- Forskningsformidling er fri – finansiering skal opplyses

# LUSEKONFERANSEN 2020

## TIRSDAG 21. JANUAR

09.00 VELKOMMEN VED FHF

09.15 STATUS LAKSELUS

**11.00 PAUSE**

11.30 HVA VET VI OM LUS OG INTERAKSJONER MED LAKS?  
GRUNNLEGGENDE KUNNSKAP

**13.00 LUNSJ**

14.00 FISKEVELFERD OG REGELVERK

**15.00 PAUSE**

15.30 FORTSETTELSE REGELVERK, AVSLUTTES MED PANELDEBATT

17.00 AVSLUTNING

**19.00 MIDDAG**

