An aerial photograph of a salmon farming operation in a fjord. Several circular pens are visible in the water, with long lines extending from the foreground towards them. The sky is a mix of orange, yellow, and blue, indicating sunset or sunrise. Mountains are visible in the background.

Lusekonferansen 2020:
**Hvordan sjonglere i
regelverksjungelen knyttet til
avlusing?**

Anne Tjessem GSFF

Grieg Seafood Finnmark AS

Smolt produksjon – Adamselv
Lebesby kommune
10 mill

Sjølokaliteter– Alta, Loppa,
Hammerfest og Nordkapp
kommuner
27 konsesjoner, hvor 8 driftes
grønt

Lakeslakteri -Alta



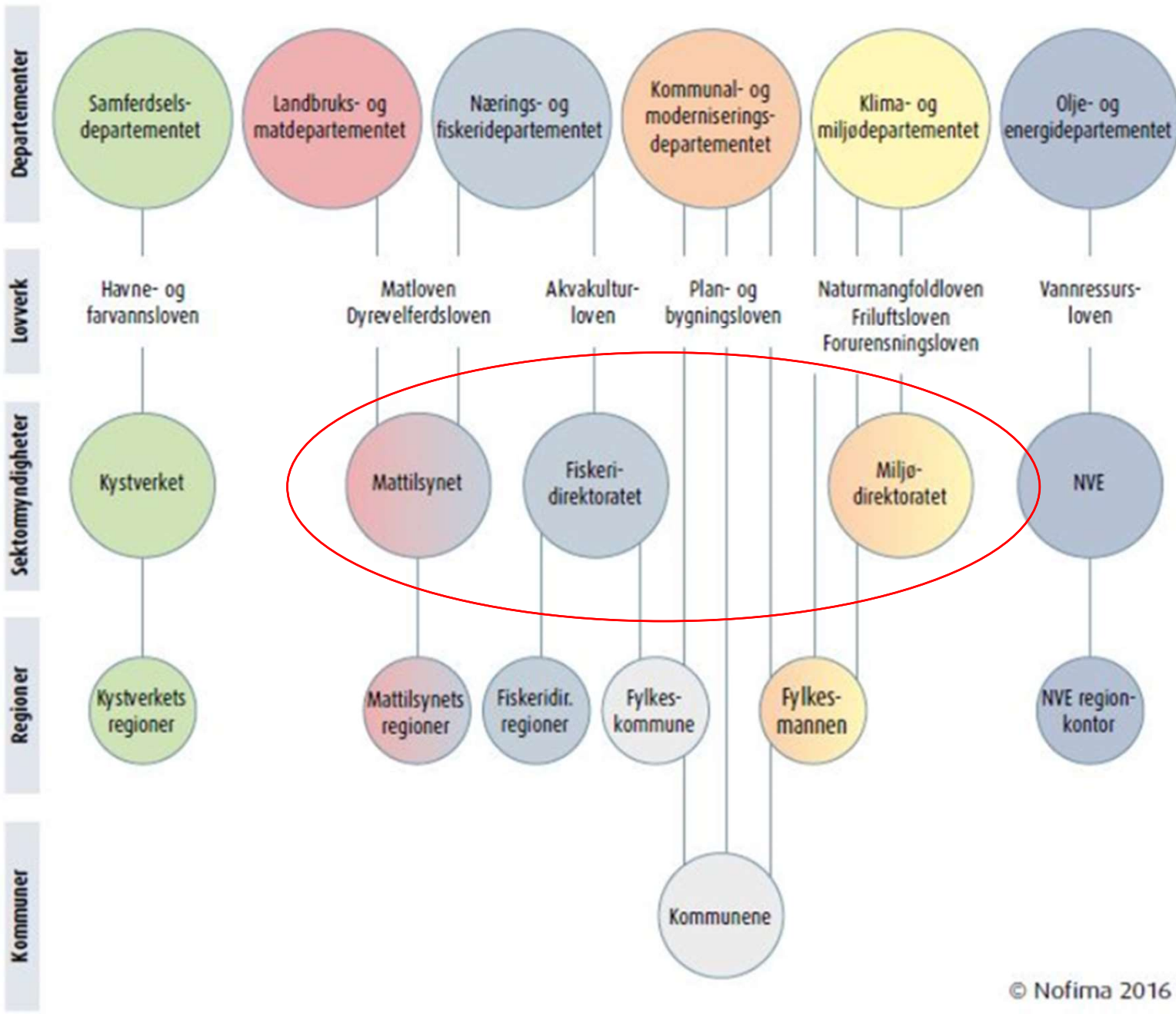
Settefisk



Matfisk



Prosessanlegg



Problem nr 1: Behandlingen skal være fiskevelferdsmessig forsvarlig

§ 3. Generelt om behandling av dyr:.... Dyr skal behandles godt og beskyttes mot fare for unødige påkjenninger og belastninger

§ 8. Driftsformer, metoder, utstyr og tekniske løsninger

Dyreholder skal påse at driftsformer, metoder, utstyr og tekniske løsninger som brukes til dyr, er egnet til å ivareta hensynet til dyrenes velferd

Alvor og omfang av meldte hendelser varierer, og ulike selskaper kan ha ulik terskel for å varsle. Men det er svært bekymringsfullt at omtrent 1/3 av alle gjennomførte medikamentfrie avlusinger i 2018 hadde så alvorlige konsekvenser for fisken at meldeplikten til Mattilsynet trådte inn. Dette er en trend som ikke kan fortsette, da medikamentfri avlusing fortsatt øker i bruk.

Hva er en fiskevelferdsmessig forsvarlig behandling?

Gjennomføringen av prosjektet har gått parallelt med utvikling og optimalisering av metoden. Resultater fra avlusning med siste versjon av maskinen gjennomført med regnbueørret, viser at denne måten å avluse fisk på er velferdsmessig forsvarlig. Ingen signifikante akutte skader ble observert på denne fisken, fisken spiste godt etter noen få dager og dødeligheten var lav. De *

Termisk avlusing: Fiskevelferd, forskning og avklaring fra Mattilsynet

🕒 Publisert 20.08.2019 ⏪ Sist endret 15.10.2019 🖨️ Skriv ut

Nyere undersøkelser viser at oppdrettslaks har klar smerteatferd når de er i vann som er fra og med 28 °C. Resultatene indikerer at det ikke er fiskevelferdsmessig forsvarlig å avluse med varmtvann fra og med 28 °C.

Mattilsynet mener derfor at metoden med bruk av vann fra og med 28 °C må fases ut i løpet av to år, dersom ikke ny kunnskap dokumenterer at den kan brukes på en velferdsmessig forsvarlig måte.

Fakta termisk avlusing

Varmtvannsbehandling eller termisk avlusing er en metode for

*Grøntvedt et al. Termisk avlusing av laksefisk dokumentasjon av fiskevelferd og effekt. Veterinærinstituttets rapportserie 13-2015

Evaluering av behandling

- Behandlingsevaluering = umiddelbare effekt
 - 3 uker etter behandling er nivåene av lus tilbake på samme nivå
- Håndteringen er et stort inngrep på fiskevelferden i seg selv
- Gjentatte behandlinger og håndteringer stort velferdsproblem

Behandlingsfrekvens bør inkluderes!

Problem 2:

Miljø og fiskevelferd i konflikt

- Forbud mot badbehandling i merd i gytefelt for torsk/ rekefelt
 - 3,5 mnd fra forslaget ble sendt på høring til forbudet ble innført
 - Ulik miljøpåvirkning fra ulike midler
 - Dispensasjonsgrunnlag?
 - Hvor er fiskevelferden?



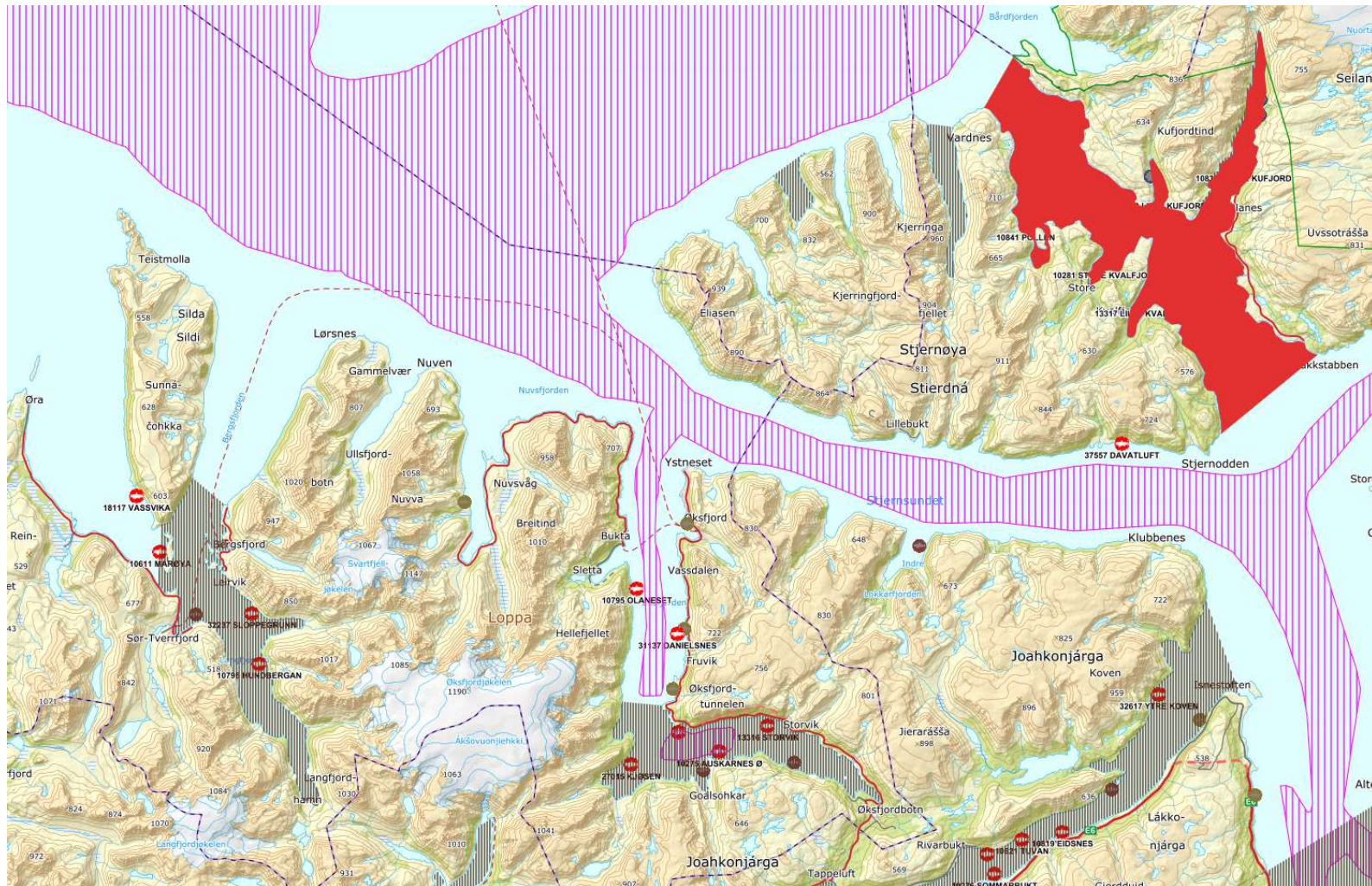
Smittespredning ved flytting av levende fisk

Flytting av smolt og slaktefisk, ansees å være en av de aller største risikofaktorene for smitte- spredning. Selv om smolten i stor grad kan oppfattes som fri for viktige smitteagens når den kommer fra settefiskanlegget, så kan

Hjeltnes B, Bang Jensen B, Bornø G,
Haukaas A, Walde C S (red),
Fiskehelse rapporten 2018, utgitt av
Veterinærinstituttet 2019

Fare for smittespredning ved behandling i brønnbåt

Grieg
Seafood®



.com

Problem nr 3: Mangel på veiledere og raske endringer i regelverk

- Uklart dispensasjonsgrunnlag fra regelverk
 - Hvordan prioritere når fiskevelferd og miljø er i konflikt?
- Raske endringer av regelverk
 - Temperaturgrense termisk behandling
 - Bruk av medikamentell og mekanisk avlusing
 - Ulike vilkår for pattedyr og fisk?

Utvikling av lusebehandling - en blind prosess?



- Tydeligere retningslinjer og rammebetingelser fra myndigheter
 - Hva aksepterer vi av påvirkning på fiskevelferd?
 - Prioritering mellom fiskevelferd og miljø
 - Hva er dispensasjonsgrunnlaget?
 - Norge forvaltes som en sone – bør den det?
- Felles standard for dokumentering av fiskevelferd i hh til Akvakulturdrifts-forskriften § 20