

# Gjenfangst, bedøvelse, avliving og etterbruk av renseskjell CleanCatch

Akvaplan  
niva

Nofima

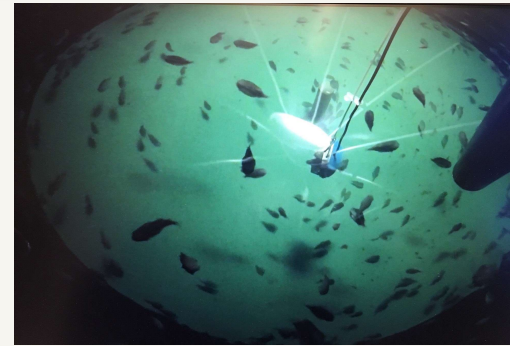
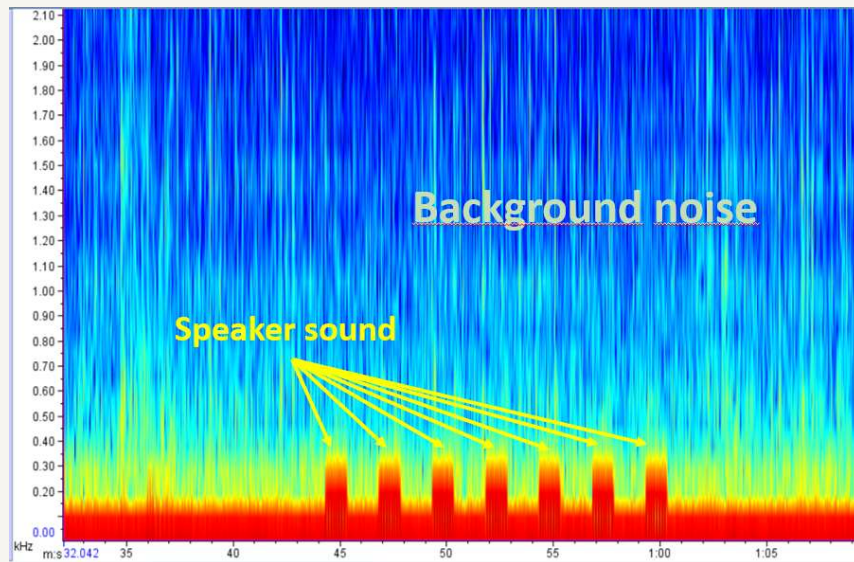


## Prosjektfokus

- Utprøving av lyd/læring som attraktant for renseskjold (lab- og kommersiell skala). Kartlegging av adferd.
- Kriterier for human bedøvelse og avliving av renseskjold.
- Utprøving av metode for avliving av berggyll og rognkjeks ved bruk av el-bedøver tilpasset slakteri og servicebåter (slakt på merdkanten).
- Identifisere produktkvaliteter (næringsinnhold: fettsyreprofil, aminosyreprofil og miljøgifter) og lagrings- og holdbarhetskvaliteter for rognkjeks og berggyll.
- Utforske markedspotensial og mulige utfordringer for rognkjeks og berggyll i utvalgte markeder.

## Læring vha. lyd (lab)

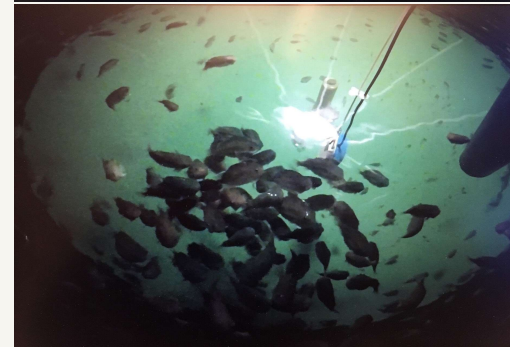
Lavfrekvent lyd signal starter 30 sek før foring



Før lyd signal



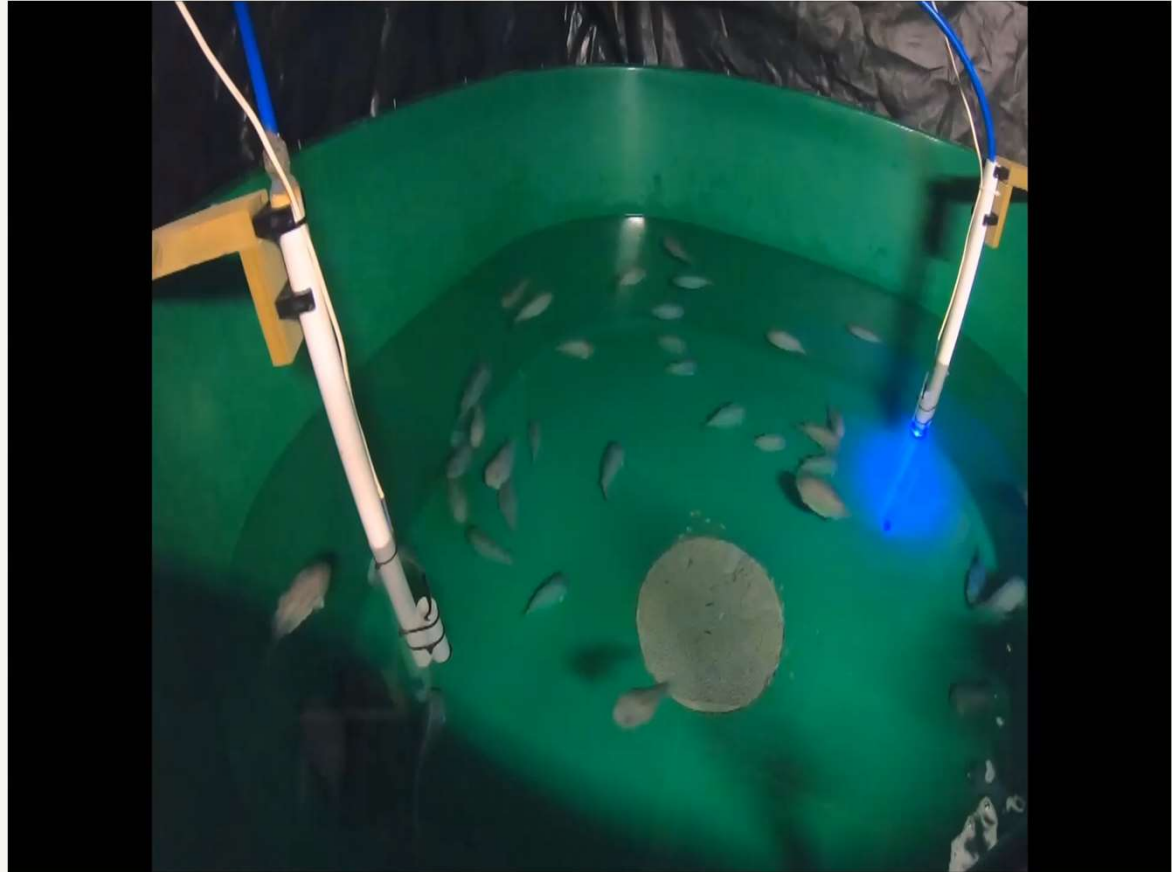
10 sek med lyd



25 sek med lyd

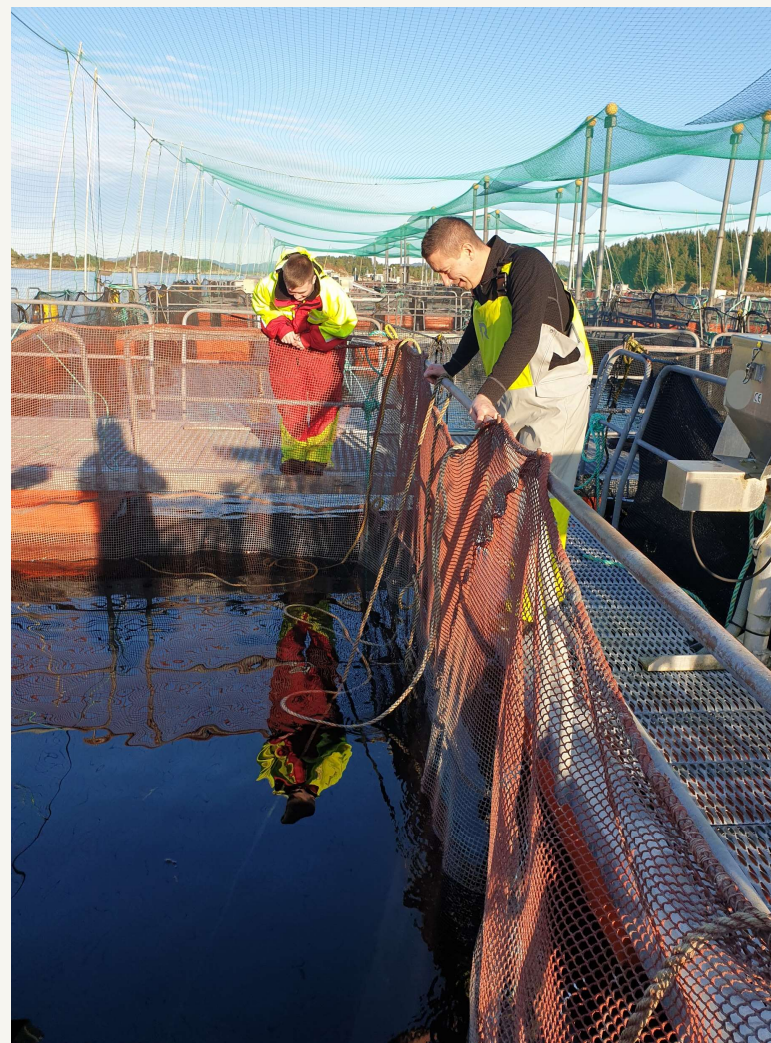
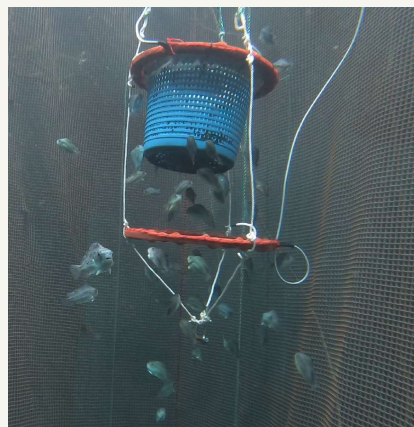
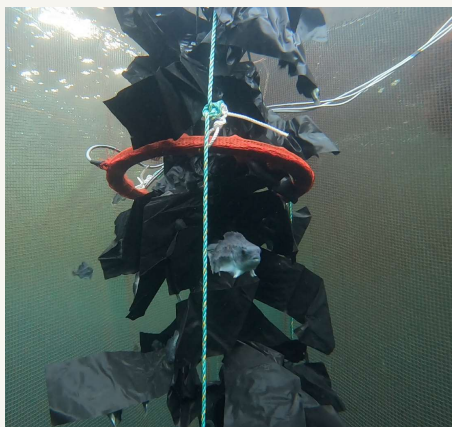
## Læring vha. lys (lab)

- 50 rognkjeks
- Lyssignal 30 sek før fôring
- 14 dager trening
- Styres med lys rundt i karet



## Læring vha. lyd (sjø)

- Liten merd 5x5x5 m
- 200 PITmerket rognkjeks
- Antenner
- 1 min fôr og lydsignal x 5



## Spørsmål:

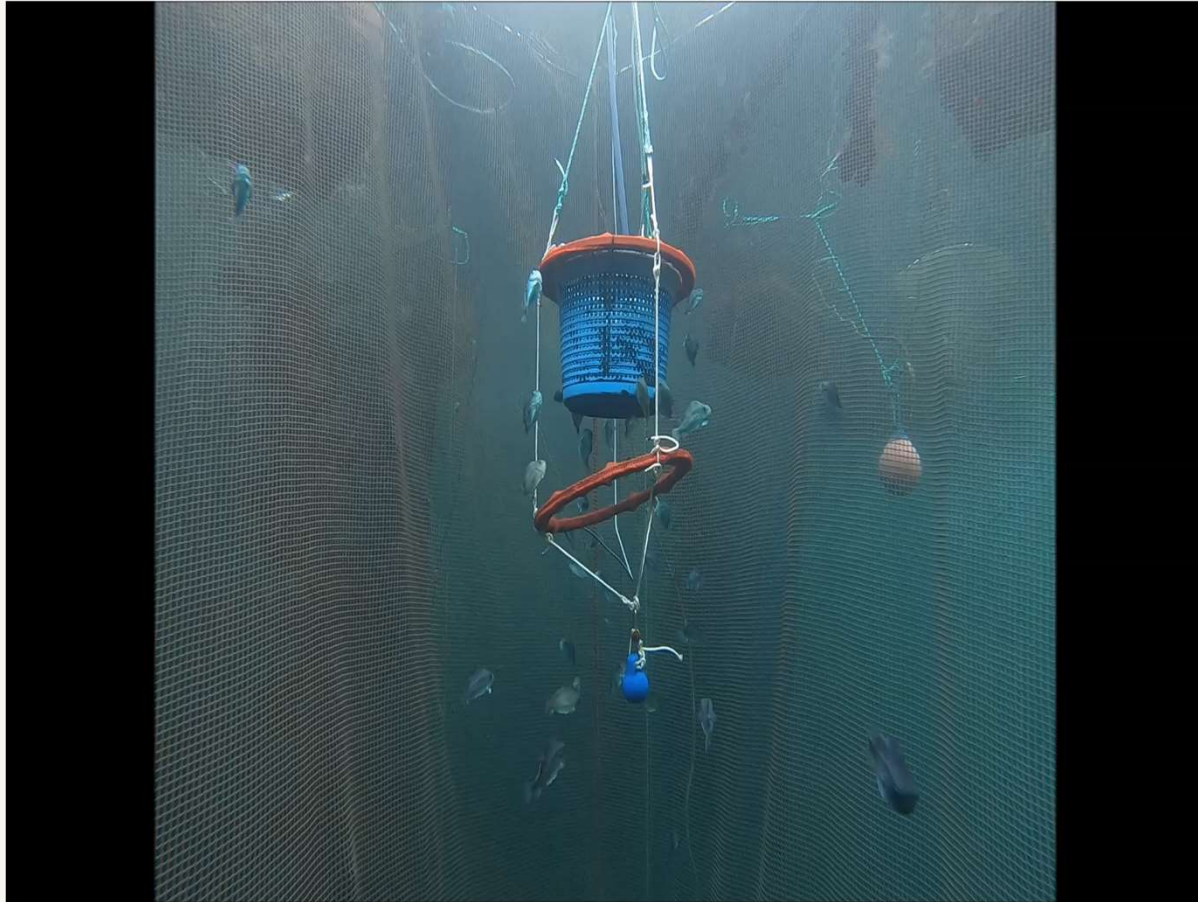
Kommer ved lydsignal?

Hvor mange (av 200) kommer og spiser?

Husker de lydsignalet?

Kan vi flytte fisken?





## Svar:

Kommer de ved lydsignal? **JA**

Hvor mange kommer og spiser? **> 70%**

Husker de lydsignalet? **JA**

Kan vi flytte fisken? **JA**

Hva med stor merd??? - 2020





# Leppefisk

Karforsøk – individuelle  
forskjeller

Merdforsøk - artsforskjeller

Flere forsøk 2020



# Bærekraftig etterbruk av rensefisk

- rognkjeks og bergylt



# Etterbruk

Utføres av Nofima

- **MÅL:** Legge fundamentet for en strategisk, innovativ og realiserbar produktutvikling av rensefisk



## Verdikjedetanke

- Identifisere næringsinnhold
  - miljøgifter, fett mm.
- Identifisere teknologiske egenskaper
  - Lagringsmetoder, holdbarhet, pakking
- Markedsundersøkelse Kina (kjøpe tjenester)
  - Kundepreferanser
  - Kulturelle konsumvaner
  - Markedsadgang/Mattilsyn/krav
- Økonomisk lønnsomhet
  - kost-nytte analyse



## Målet

Utnytte rensesfisken helt frem til forbruker



## Tidsplan

- Hovedinnsats undersøkelser 2020
- Konkrete næringsanalyser Vår 2020
- Rapport 2021
- Komplimentær studie: mottatt NFR prosjekt med tittel «From waste to food – sustainable exploitation of farmed lumpfish»
  - Betyr mer analyser, mer lagringsforsøk under ulike betingelser, flere marked blir testet – grundigere forståelse av hva som må til for å lykkes!



Akvaplan  
niva

Nofima

