

The logo for Lerøy, featuring the word "LERØY" in white, bold, sans-serif capital letters inside a dark blue square. A white swoosh underline is positioned beneath the letters.

LERØY

Erfaringer med utfisking av rensefisk og laks

MORTEN LEVIN HANSEN

LERØY AURORA

LUSEKONFERANSEN 2024



Lerøy Aurora AS

- 455 ansatte i Troms og Finnmark
- Hovedkontor i Tromsø
- Prosessanlegg på Skjervøy
- Prosessanlegg i Kirkenes (50%)
- Smoltproduksjon i Laksefjord
- Vi produserer rognkjeks på Senja
- 27 konsesjoner i Lerøy Aurora



Lerøys strategi ved bruk av rensefisk

- Bruk av rensefisk er forebyggende tiltak mot lus
- Vår strategi i Lerøy Aurora er 2 år i sjø laks hvor vi setter ut rensefisk for å unngå behandling på stor fisk og stor biomasse.
- Vi har støtt og stadig hatt suksess ved bruk av rensefisk på våre lokaliteter.
- Og nøkkelen er og finne rett lokalitet hvor vi kan bruke rensefisk på som kan leve i de beste optimale forhold
- Vår strategi er basert på våre erfaringer, lokalitets spesifikke tiltak og dyrevelferd på hver lokalitet.



Regelverk og krav



Mattilsynet Statens tilsyn for planter, fisk, dyr og næringsmidler

» VARSLE OSS

MAT OG VANN DYR OG DYREHOLD FISK OG AKVAKULTUR PLANTER OG DYRKING

Du er her: [Forside](#) / [Fisk og akvakultur](#) / [Akvakultur](#) / [Rensefisk](#) / [Krav til å sortere ut rensefisk før behandling](#)

Faktaartikkel

Krav til å sortere ut rensefisk før behandling av laks

🕒 Publisert 14.01.2019 ⏪ Sist endret 17.01.2019 🖨️ Skriv ut

For å sikre fiskevelferden til rensefisk skal rensefisk som hovedregel sorteres ut før laks behandles mot lakselus eller annet. Unntaket er bruk av luselaser eller hvis rensefisken trenger behandling.

Kravet om å sortere ut rensefisk før behandling mot lakselus følger av [akvakulturdriftsforskriften § 28 andre ledd tredje og fjerde setning](#):

"Før det utføres operasjoner på anlegget som kan føre til belastning på rensefisken, skal rensefisk sorteres ut og vernes mot skade og unødvendig påkjenning."

- Mattilsynet har krav om utfisking av rognkjeks før behandling mot lus og ved slakteleveringer.
- Vi i Lerøy har basert seg på innleide tjenester og egne servicefartøy for å fiske ut rensefisken med tradisjonelle metoder
- Har ikke fornøyd med ønsket utfiskingsgrad og kostnadene har vært svært høye
- Vi i Lerøy ønsket derfor å finne en mer enkel og effektiv metode for å ta ut rensefisken som lokalitetene selv kunne ha eierskap til
- I Lerøy Aurora **SKAL** det være fisket ut minimum 80% før behandling av laks og slaktelevering.



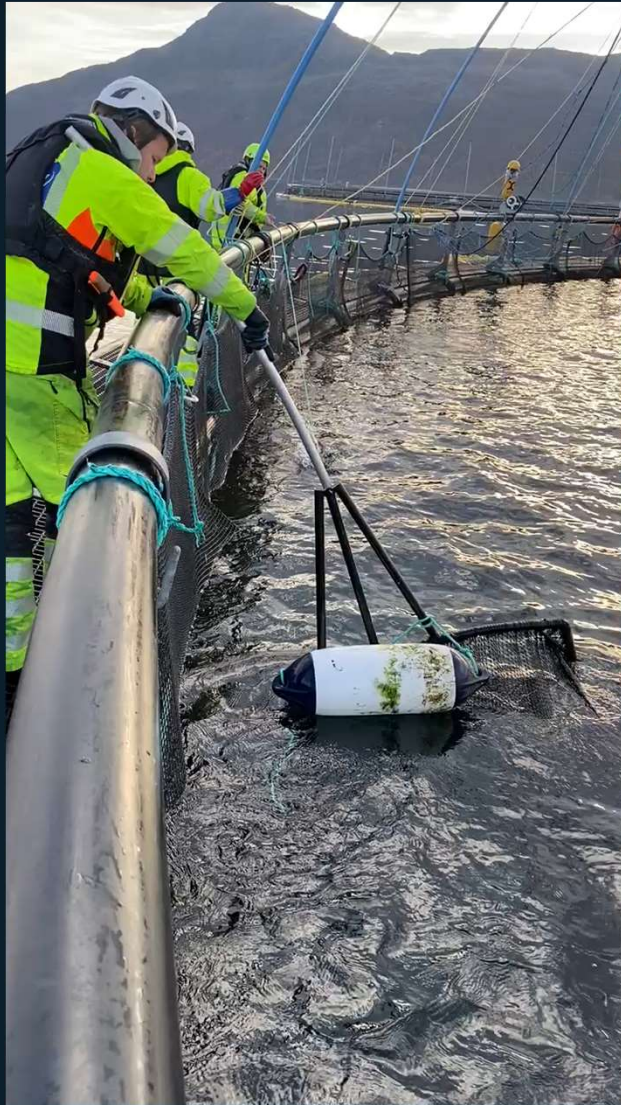
vasjon

ative utstyr som
herd kanten.
et utstyr som kan
k av syk/svimer



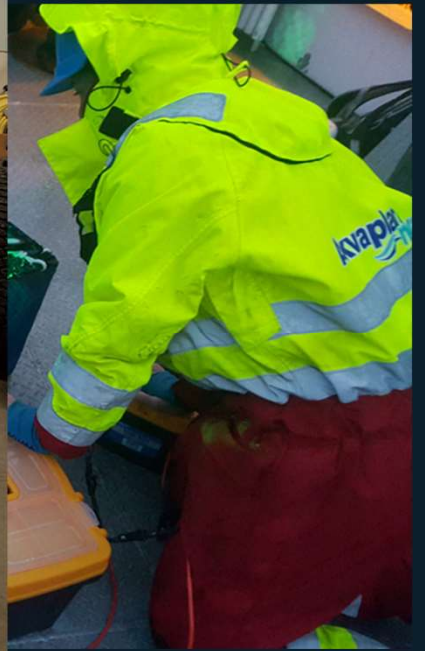


AURORA®



ovasjon

alternative utstyr som
merd kanten.
et utstyr som kan
av syk/svimer



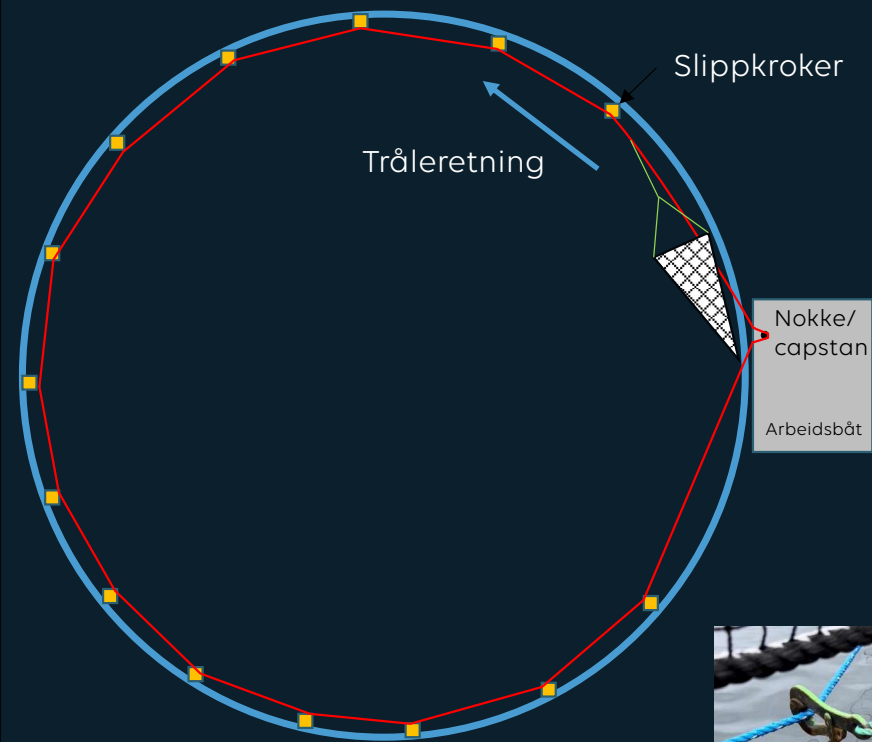


AURORA®

Det var behov for noe som fungerte bedre



360FishSweep™

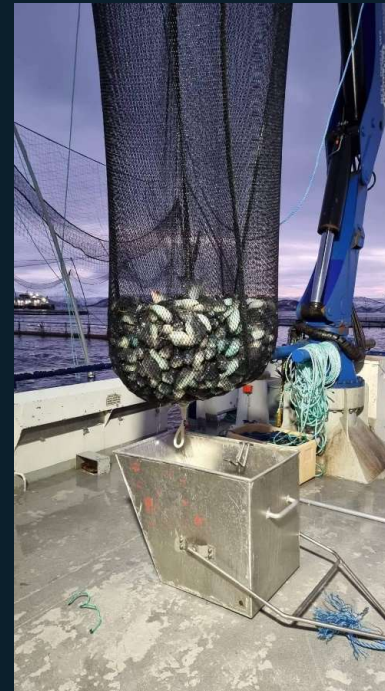
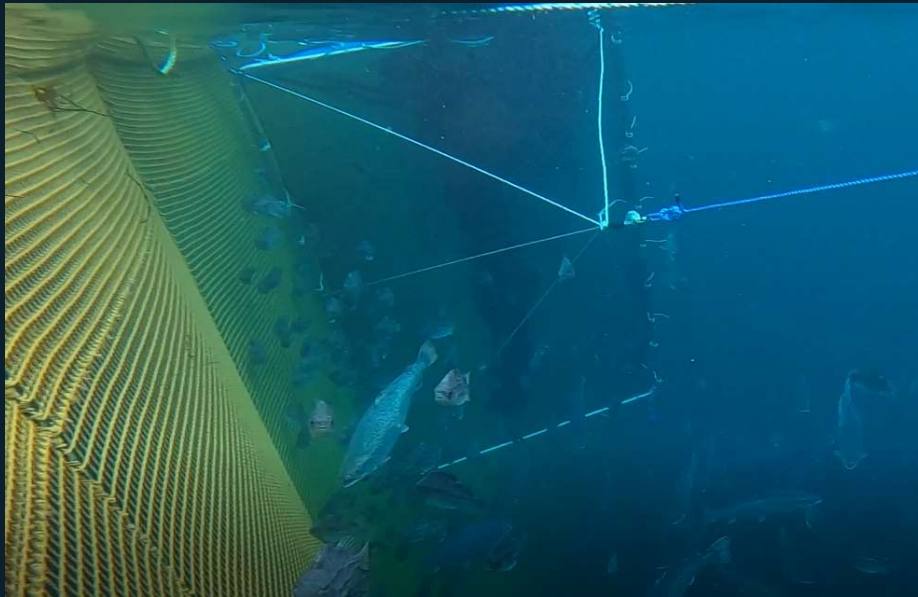


- Konsept utarbeidet av en lokal leverandørbedrift
- Metoden baserer seg på å fiske ut rensefisken langs notveggen ved å bruke en spesialdesignet trål som trekkes rundt merd av nokken på arbeidsbåten med et slepetau
- Slepetauet er festet inn i håndlist med slippkroker
- Slippkrokene utløses når trålen passerer
- Trålen starter og stopper ved arbeidsbåten hvor fisken da løftes over bord for telling, destruksjon eller gjenbruk
- Operasjonen gjentas til merden er tom for rensefisk
- Men; Utviklingsløpet var enklere sagt enn gjort...

Veien fra idé til kommersielt produkt

Jan 2022

Første felttest - prototype 1

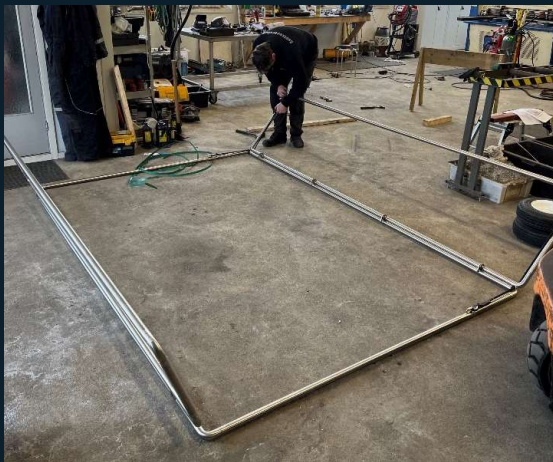


Veien fra idé til kommersielt produkt

Feb 2022

mai 2022

Prototype 2 – med tråldører

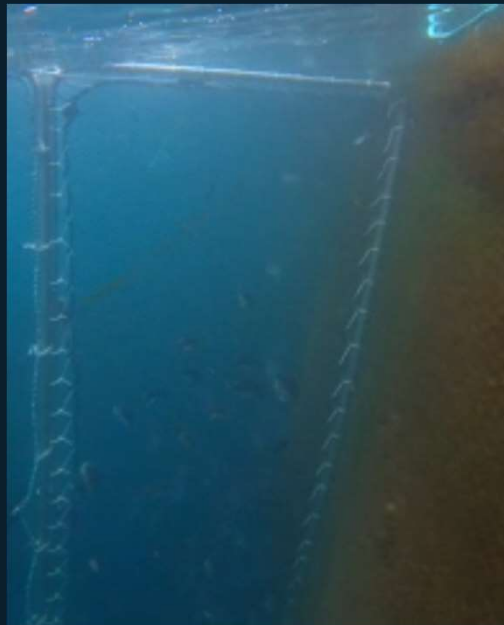


Veien fra idé til kommersielt produkt

Prototype 3 – med bred tråldør – endelig !

Mai 2022

Sept 2022





AURORA®





AURORA®



Velferdsvurderinger

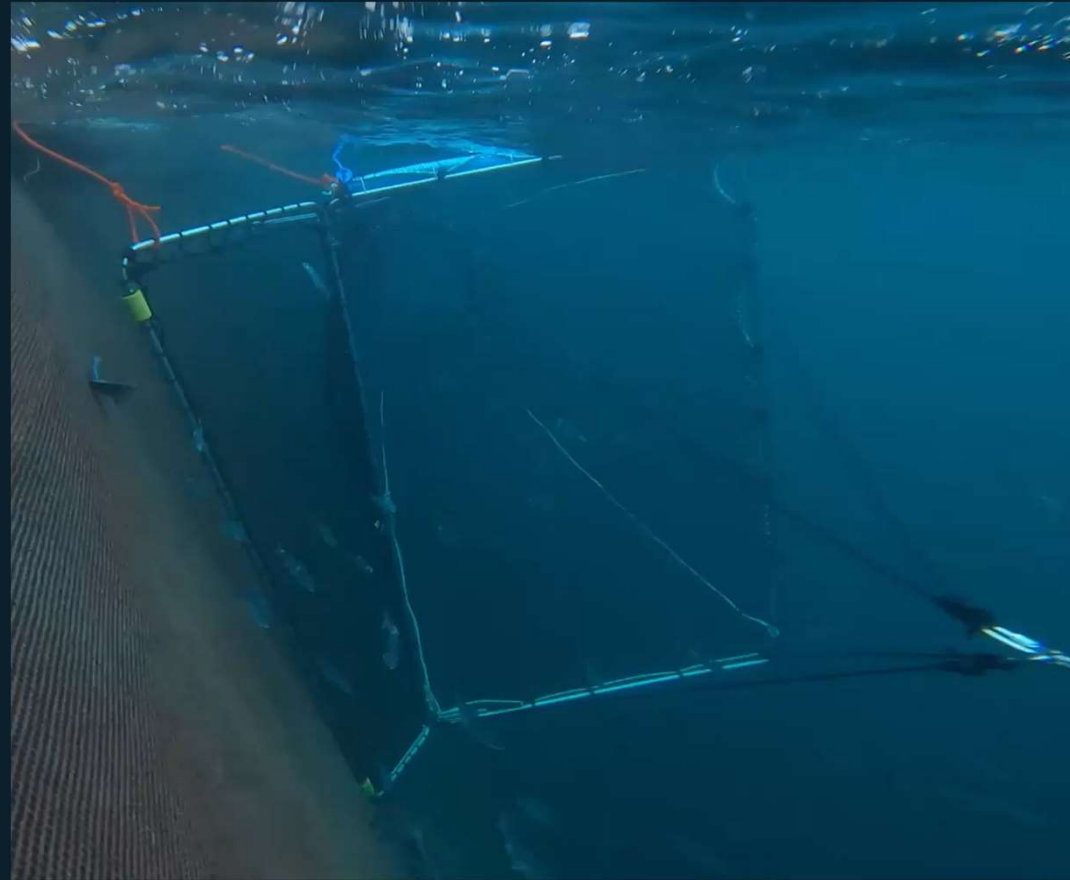
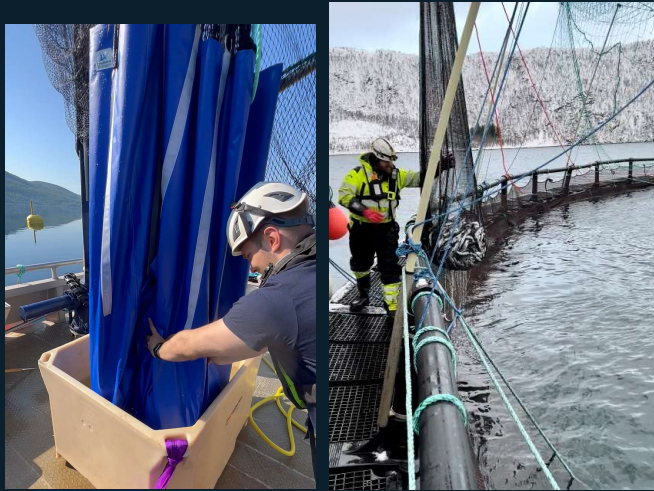
- Fisken svømmer med trålen til den løftes ut
- Selve løfteoperasjonen tar 15-20 sekunder fra fisken forlater vannflaten til den er i kar om bord i båten med bedøvelse
- For å ivareta god dyrevelferd ved opptak av større mengde fisk, har vi etter hvert tatt i bruk våthåv. Dette innebærer at fisken løftes med oppdriftsstøtte av vannet i håven og klemskader unngås
- Rensefisk og laksefisk kan da løftes skånsomt ut og legges i kar
- Våthåven er likevel ikke en optimal løsning MEN kan bygges på!



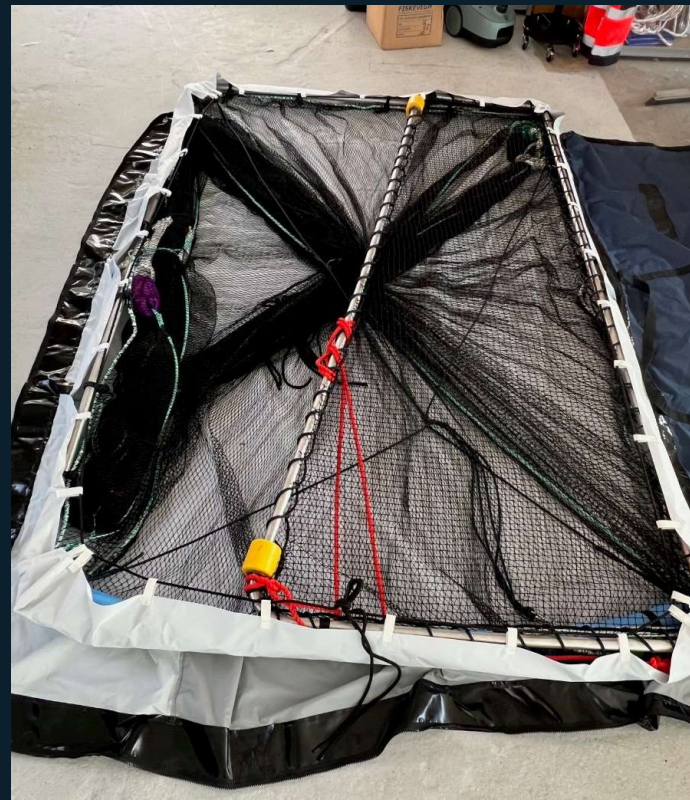
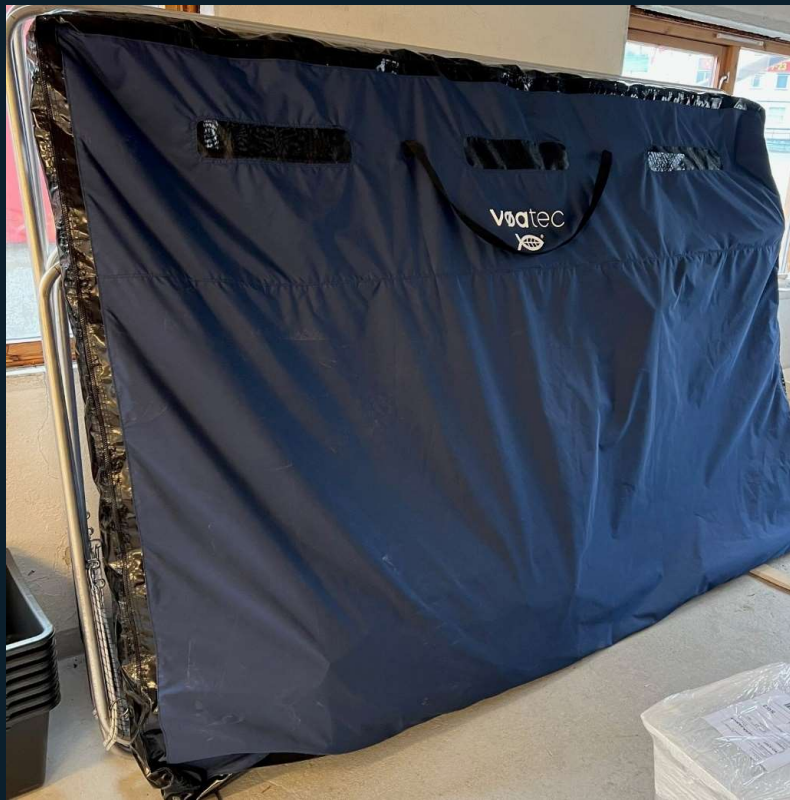


AURORA®

Syk laksefisk



Trygg oppbevaring og biosikkerhet



Erfaringer så langt

ROGNKJEKS

- Tømmer merder for renseskjiv på svært kort tid
- Lokalitetene kan utføre operasjonen selv eller sammen med servicebåter
- Systemet gir trygghet og forutsigbarhet mht utfisking – man kan planlegge når man ønsker å ta ut renseskjiva
- Reduserer belastning og tidsbruk på personell.
- Bruker mindre tid pr fisk og med høyere måloppnåelse på % utfisket

FORBEDRINGSOMRÅDER

- Må finne en mer effektiv måte å telle/håndtere fisken når den kommer på dekk – her går mesteparten av tiden.
 - Ofte veldig mye fisk – behov for større kar med mer vannvolum for avlivning.
 - Automatisk teller via røropplegg?
- Rømmingssikring og velferd:
 - Neste utviklingssteg vil kanskje være å bruke pumpe for å tømme trålen uten løfteoperasjon, samtidig som den telles? For større laks, så kan det jo også være mulig å bruke systemet sammen med et bløggelanlegg.

SYK LAKSEFISK

- Fisker ut sår- og svimerfisk veldig godt – fra nylig utsatt smolt til fisk over 3 kg. Et godt røkterverktøy og får kjøpt et mye bedre merdebilde.
- Godt egnet som beredskapsutstyr i tilfelle sykdomsutbrudd eller ved større mengder sårisk – for eksempel per lokalitet/driftsområde/region.
- Bidrar til å redusere smittepresset raskere enn uthåving noen gang vil gjøre – hindre at ytterligere biomasse smittes og går ut.
- Reduserer belastning på personell.

LERØY

The Norwegian
Seafood Pioneer

SINCE 1899

Takk for meg!