

Grieg Seafood Finnmark AS
Berit Seljestokken

Fiskevelferd – Hvorfor er det viktig??



Hvorfor er fiskevelferd viktig?

- Vår plikt som dyreholder å ivareta dyrevelferden
 - Dyreholder skal påse at driftsformer, metoder, utstyr og tekniske løsninger som brukes til dyr, er egnet til å ivareta hensynet til dyrenes velferd (Dyrevernloven § 8)
 - Metoder, tekniske innretninger og utstyr som brukes til fisk,(...) skal være egnet ut fra hensynet til fiskevelferd (Akvakulturdriftsforskriften § 20)



God fiskevelferd – God sirkel



God stemning på merdkanten



Mindre tid på arbeidsoperasjoner som røkting og avlusning



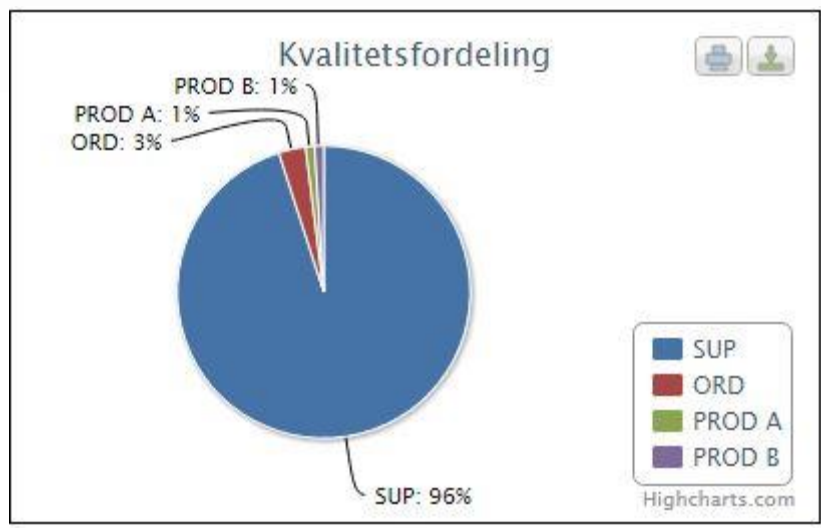
Mer tid til fôring og optimalisering av drift



Stolte medarbeidere



God stemning på Prosessanlegget



Sluttprodukt med høy kvalitet



God lønnsomhet!!



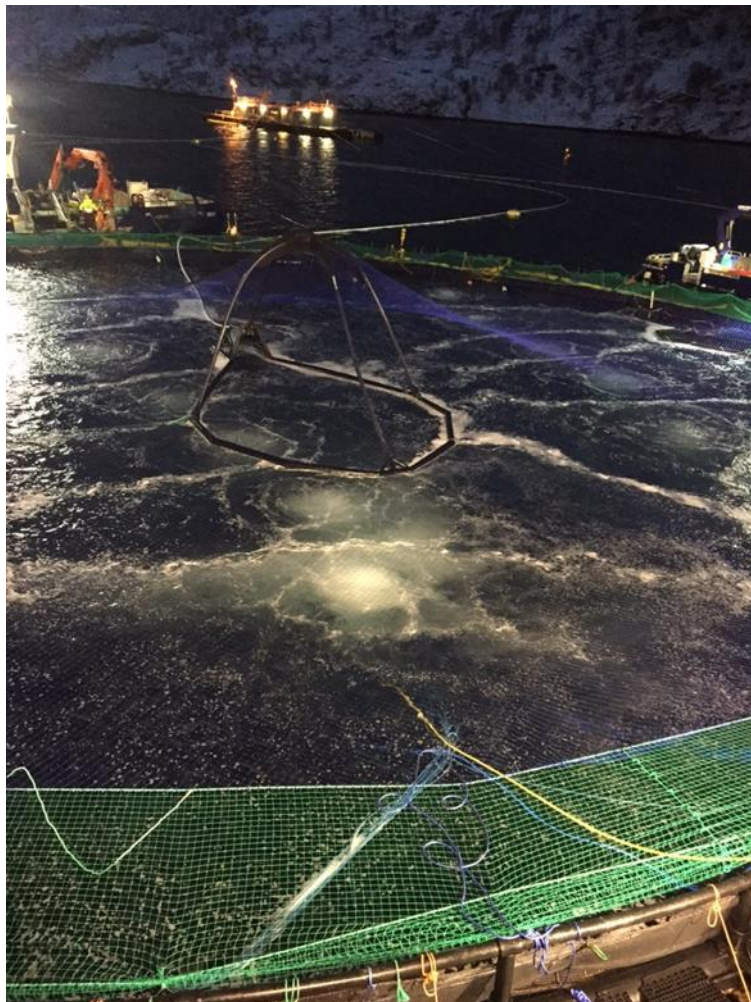
God fiskevelferd- hva er det?

- Mattilsynet har en veileder om **fiskevelferd** ved bruk av metoder, utstyr, teknologi mv i akvakultur
 - Hva skal til for en metode er velferdsmessig forsvarlig – unødige påkjenninger skal ikke forekomme
 - Hva som ligger i begrepet «Unødige påkjenninger» er til dels skjønnsmessig..

Påkjenning: Stress, ubehag, smerte

- **Dyrevelferd** er litt bedre definert, med de 5 friheter
 - **Frihet fra sult, tørste og feilernæring**
 - **Frihet fra fysisk ubehag**
 - **Frihet fra smerte, sykdom og skade**
 - **Frihet til å utøve normal atferd**
 - **Frihet fra frykt og stress**

Er dyrevelferden ivaretatt?



Hva er fiskevelferd?

- Siden det ikke finnes en etablert standard, blir fiskevelferd vanligvis bare vurdert og dokumentert skriftlig av fiskehelsepersonell
- Som fiskehelsepersonell er man gjerne tilstede under en arbeidsoperasjon for å dokumentere at fiskevelferden er ivaretatt
- Øyeblikksbilde

VELFERDSINDIKATORER

- God appetitt er en velferdsindikator. Men flere sultedager før en arbeidsoperasjon kan fremme fiskevelferd
- Stressrespons er en helseindikator. Fluktreaksjon er ett godt tegn
- Min oppfatning er at det er mer fokus på fiskevelferd på merdekanten, og det kommer oftere henvendelser som går på annet enn forøket dødelighet
 - Fiskevelferdskursene er med å sette fiskevelferd på dagsorden
 - Mer fokus på fiskevelferd internt
 - Skaper en usikkerhet

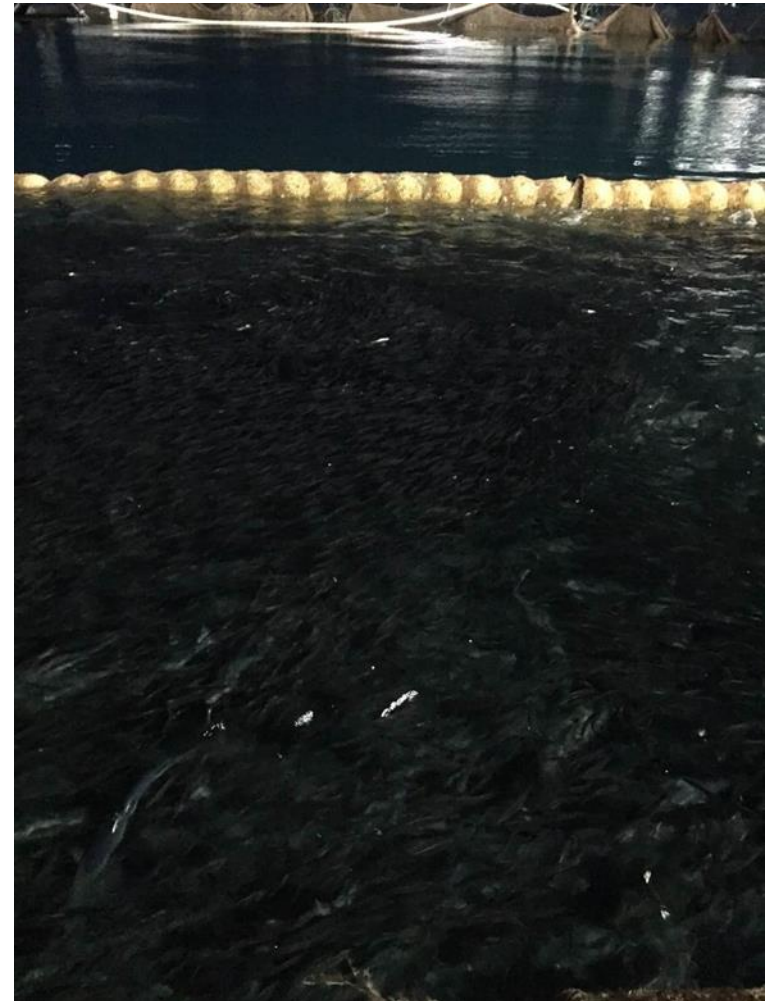
Registreringer som indirekte sier noe om fiskevelferd

- Fôring – ligger vi over eller under tabell
- Antall dødfisk/svimere – og antatt dødsårsak
- Miljøparametere som Oksygen, Salinitet og Temperatur (CO₂, TAN, pH)
- Lusetelling
- Veterinærrapportene
- Fasiten: Slakterapporten



Daglige observasjoner – som ikke skrives ned

- Fiskens plassering i merd
- Hoppeaktivitet
- Fluktreaksjon
- **Det skjer veldig lite i en merd hvor fisken har det bra – og det noteres nesten aldri**



Dokumentasjon av fiskevelferd

- Standardisering av velferdsindikatorer
- Bør gjøres så lett og entydig, at de som kjenner fisken aller best skal kunne dokumentere at fiskevelferden er ivaretatt
 - Før arbeidsoperasjonen starter
 - Følger fisken gjennom hele håndteringsprosessen
 - Følger fisken i perioden etter, og kan si noe om langtidseffekte
- Håper at vi slipper å ta fisken opp av vannet...



Takk for oppmerksomheten!!

