

NÆRINGSRETTET FOU FOR EN BÆREKRAFTIG OG LØNNSOM SJØMATNÆRING I VEKST



en unik og nødvendig konstruksjon

Forskning - NFR

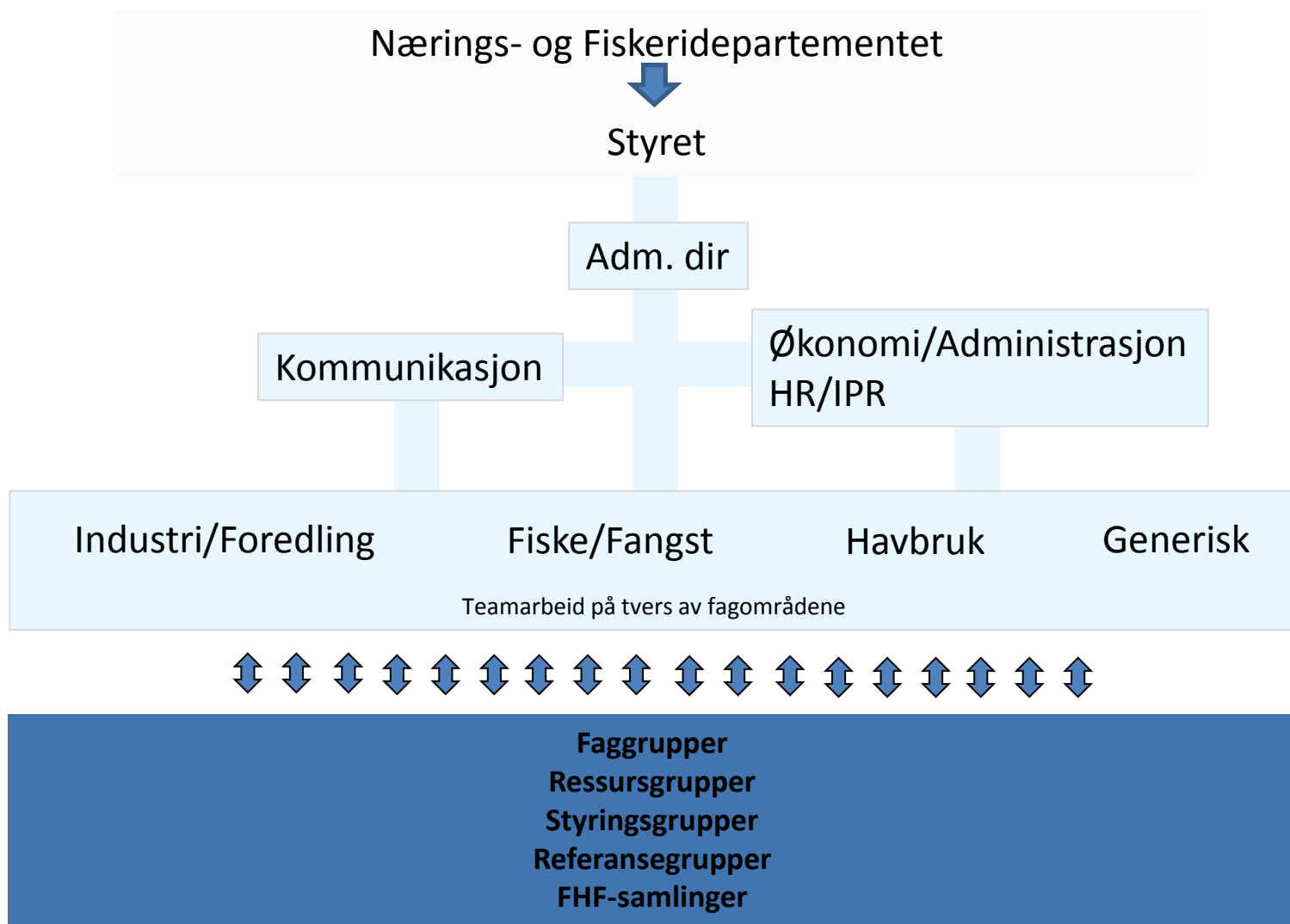
- Sikrer samlet forskningsinnsats
- Forskningsmessig kvalitet
- System for søknadsbehandling
- Næringsrettet?
- Næringsnytte / implementering?
- Brukerstyrt vs. generisk?

Næringsrettet marin FoU – FHF

- Næringens behov for Forskning
- Næringens behov for næringsdrevet prioritering
 - Næringens behov for generiske løsninger

Innovasjon – IN

- Viktig verktøy for enkeltbedrifter
- Samlet virkemiddelapparat
- Skaper innovasjon -utvikling
- Generisk, nytte for hel næring?
- Næringsprioritering?
- Forskningshøyde / innovasjon?



Fag- og ressursgrupper havbruk

Faggruppe Robust laks og bærekraftig havbruk

Leder

- **Håvard Bakke** (SalmoBreed)

Medlemmer

- **Bård Skjelstad** (Salmar)
- **Carl-Erik Arnesen** (Firda Sjøfarmer)
- **Håvard Jørgensen** (Biomar)
- **Leif-Peder Jørgensen** (Arnøy Laks)
- **Olav Breck** (Marine Harvest)
- **Stig Stensen** (Fellesforbundet)
- **Tommy Leon Vistnes** (Felleforbundet)
- **Kjell Emil Naas** (Forskningsrådet (observatør))

Faggruppe kvalitet laks

Leder

- **Arne Andersen** (Nordlaks)

Medlemmer

- **Anne Hilde Midttveit** (Lerøy Seafood Group)
- **Asbjørn Stensvold** (Norway Royal Salmon AS)
- **Eva Haugen** (Salmar)
- **Kurt Olav Oppedal** (Marine Harvest)
- **Ståle Høyem** (Suempol AS)
- **Trude Astrid Johnsen** (Villa Organic AS)
- **Trygve Isaksen** (NNN/LO)

Ressursgruppe lakselus

Arne Guttvik (Salmar)
Olav Breck (Marine Harvest)
Per Gunnar Kvenseth
(Smøla Klekkeri og settefisk)
Ragnhild Aukan (Lerøy Midt)
Tor Anders Elvegård
(Nordlaks)

Ressursgruppe tapsreduksjon

Edmund Broback (Flakstadvåg Laks)
Nils-Inge Hitland (Salmon Group)
Olav Breck (Marine Harvest)
Svein Martinsen (Smøla Klekkeri og settefisk)

Ressursgruppe sameksistens

Geir Magne Knutsen
(Bremnes Seashore AS)
Tor Anders Elvegård
(Nordlaks)
Harald E. Hansen
(Fisker)
Jan Henrik Nøstbakken
(Fisker)

+ styringsgruppe fra næringen i (nesten) alle prosjekter



"TEAM HAVBRUK" i FHF

Kristian Prytz

Kjell Maroni

Merete Bjørgan Schrøder

Eirik Sigstadstø (delvis)

- fagsjef kvalitet laks/ørret
- fagsjef havbruk
- fagsjef fiskehelse / sjømat og helse
- fagsjef marine ressurser / sameksistens



FISKERI-
OG HAVBRUKSNÆRINGENS
FORSKNINGSFOND

Handlingsplan og budsjett 2013



Ikke prioriterte områder:

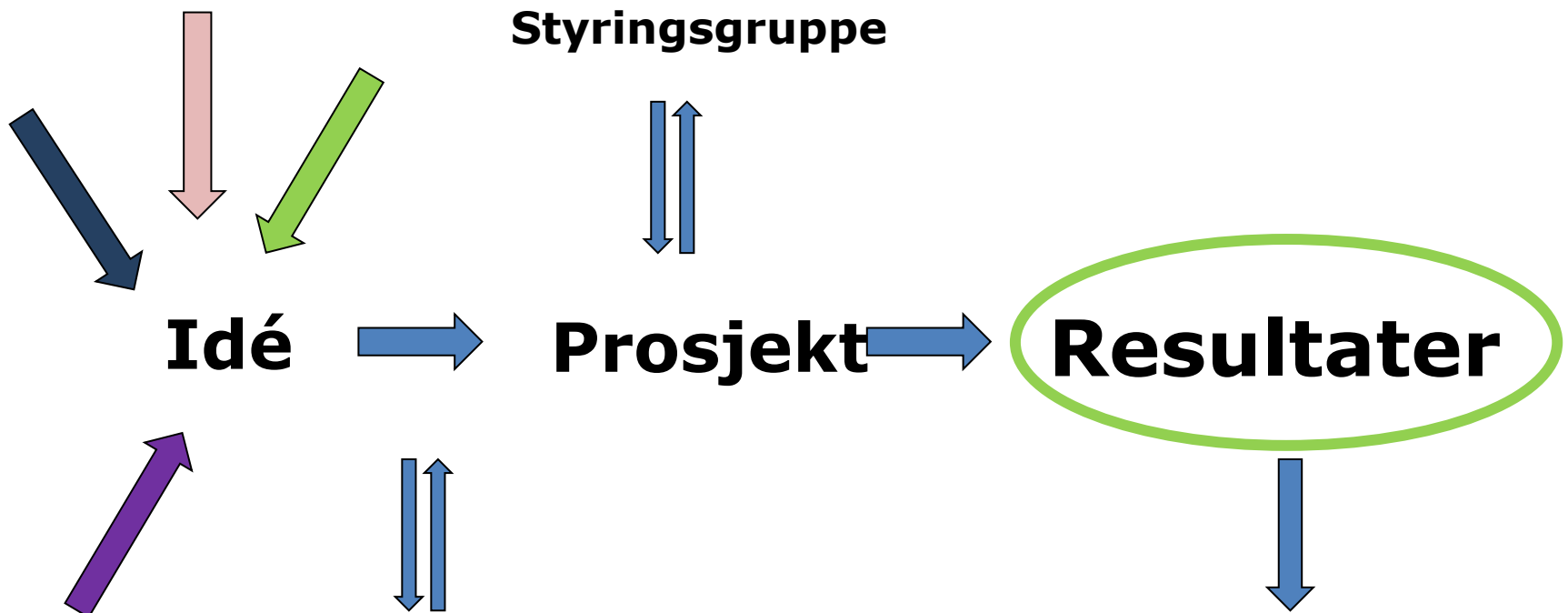
- FHF vil ikke prioritere områder som oppfattes å ligge innenfor **forvaltingsrettet forskning** og/eller utfordringer som ligger innenfor forvaltningsområdet. Det betyr ikke at dette ikke er viktig, men at dette forventes å bli finansiert over andre budsjetter.
- FHF vil i denne perioden ikke prioritere forskning innenfor **nye oppdrettsarter**, inkludert torskeoppdrett. Oppdrett av rensefisk er og vil bli prioritert som en del av bærekraftstrategien innenfor havbruk.
- **Generisk produktutvikling (sjømat)** vil ikke bli prioritert. Produktutvikling anses i utgangspunktet som et område som må være forankret i enkeltbedrifter.
- FHF vil ikke prioritere **marin bioprospektering**.
- FHF vil som hovedregel ikke finansiere **områder/tema som ikke bidrar med finansiering**, direkte eller indirekte, av FHF. Dersom næringen vurderer det som viktig kan man gå inn på områder som i dag ikke bidrar med vesentlig finansiering.

Budsjett FHF 2014

Totalt	215 mill. kr
• Strategiske fellesområder	35 mill. kr
• Havbruk	100 mill. kr
• Villfisk	40 mill. kr
• Adm.	26 mill. kr
• Styrets disp.	10 mill. kr
• Formidling	3 mill. kr
• Evaluering	1 mill. kr

Disponerer opparbeidet «overskudd» i 2014

Budsjettet vil bli mindre 2015 (= prognose inntekt)



Idé

Prosjekt

Resultater

Styringsgruppe

FHF
Næringsaktører
Forskningsmiljøer





FHF Standardvilkår:

Prosjekter finansiert av FHF må ha legitimitet gjennom
forskningsmessig uavhengighet.

*Det er tilsagnsmottakers ansvar
å sikre at arbeidet holder nødvendig vitenskapelig uavhengighet og
legitimitet.*

*Dersom forutsetninger og rammer fra FHF, styrings- og
referansegrupper
vurderes av tilsagnsmottager å kunne påvirke kvaliteten, og derved
validiteten, eller legitimiteten i prosjektet, plikter tilsagnsmottaker å
påpeke dette umiddelbart.*



Havbruk 2014 – fordeling områder

• Bærekraftig produksjon	39 mill. kr
• Fiskehelse	34 mill. kr
• Kvalitet	16 mill. kr
• Marine fettsyrer	7 mill. kr
• Rammebetingelser	4 mill. kr
Total	100 mill. kr

Havbruk: laks og ørret

- Kvalitet
 - Høy kvalitet og godt utbytte er avgjørende forutsetning for aktører i næringen, og **optimal utnyttelse av ressursene** i hele verdikjeden er et mål for området kvalitet
- Fiskehelse
 - Bidra til næringens målsetning om redusert dødelighet i sjøfasen, og tar i all hovedsak utgangspunkt i disse tre kategoriene;
håndtering, faktorer i settefiskfasen og infeksjonssykdommer
- Bærekraft
 - Kunnskap som sikrer effektiv kontroll av **lakselus** med minst mulig medikamentbruk.
 - Kunnskapsgrunnlag for «å **forebygge rømming**» og «å forebygge genetiske effekter på villaks»
- Marine fettsyrer
 - Sikre generisk kunnskap om **optimal utnyttelse** av tildelt EPA og DHA, og **betydningen av endring i fettsyresammensetning på fiskens helse**

Felles satsningsområder

- Sjømat og helse
 - Bidra til solid vitenskapelig dokumentasjon av helseeffekter av å spise sjømat
- Marked
 - Avdekke markedsmuligheter som kan gi økt lønnsomhet for norsk sjømatnæring
- Rammebetingelser
 - Sikre dokumentasjon og faktakunnskap som grunnlag for rammebetingelsene er en forutsetning og FHF vil prioritere dette området
- Marint restråstoff
 - Utnyttelse av marint restråstoff skal bidra til lønnsomhet og vekst for den marine næringen i Norge. FoU-arbeidet skal gi løsninger der hvor næringen ønsker utvikling, ser behov og tar initiativ

Disse to dagene:

- I dag:
 - Felles:
 - 10.15 – 12.00: Struktur / rammebetingelser
 - 12.00 – 12.45: LUNCH
 - 12.45 – 14.00: Kvalitet
 - Delsesjoner (paralleller):
 - 14.30 – 19.00: Kvalitet inkl gruppearbeid
 - 14.30 – 18.00: Postsmolt – semilukket
 - 14.30 – 18.00: Bærekraft (rømming – begroing – bunnpåvirkning)
 - 20.00 MIDDAG
- I morgen:
 - Felles:
 - 08.30 – 09.15: Tapsårsaker i sjøfasen
 - Delsesjoner (paralleller):
 - 09.30 – 12.00: Kvalitet – presentasjoner fra grupper
 - 09.30 – 13.00: Ikke-medikamentelle metoder mot lus
 - 16.00 – 18.00: MetaLice – seminar om utsett av beskyttet smolt (på engelsk)