



KUNNSKAPSBASERT HAVHELSE

LUSEKONFERANSEN 2023

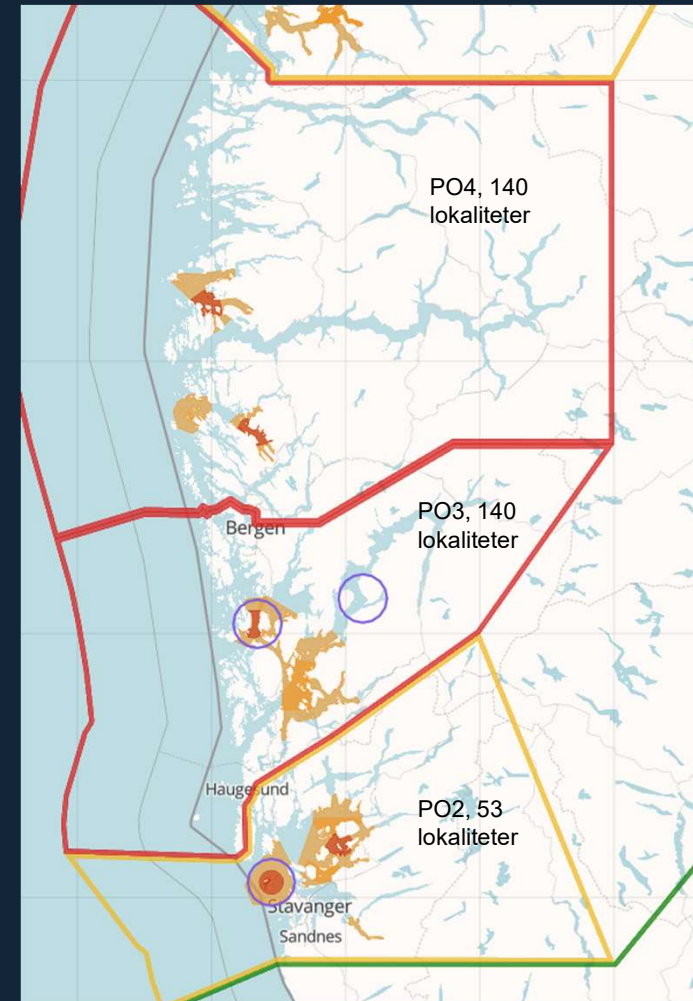
Kysten rundt

Region Vest – Ragnhild Haaland Malkenes

# Luseutvikling og kontrolltiltak 2022, oppsummert

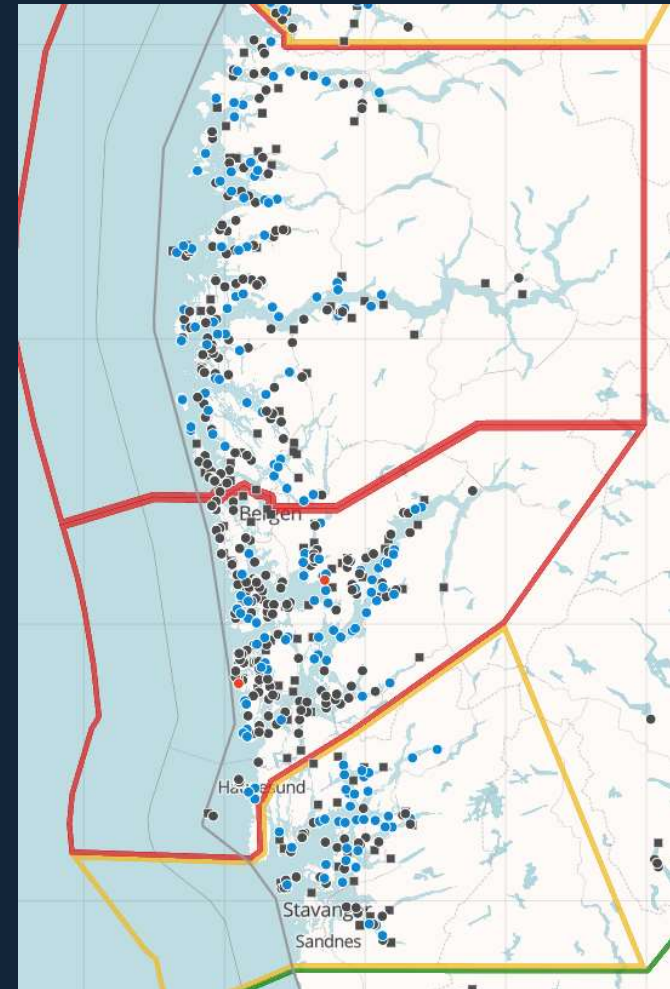
- 1) Lusenivå siste seks år: utvikling P02/ P03/ P04
- 2) Kontrolltiltak lus, med fokus på Hordaland ( $\approx$ P03): litt om metoder, konsekvenser og eventuelle endringer i perioden
- 3) Eksempler utvikling i mer avgrensede områder

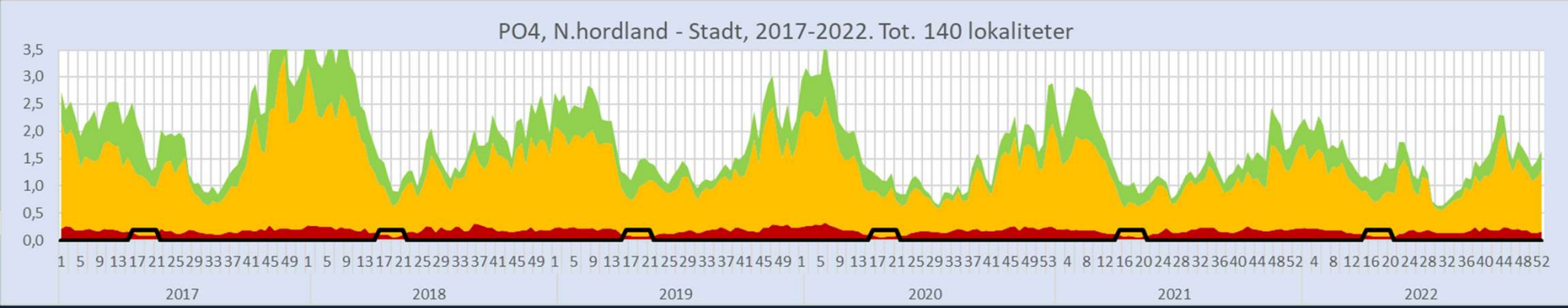
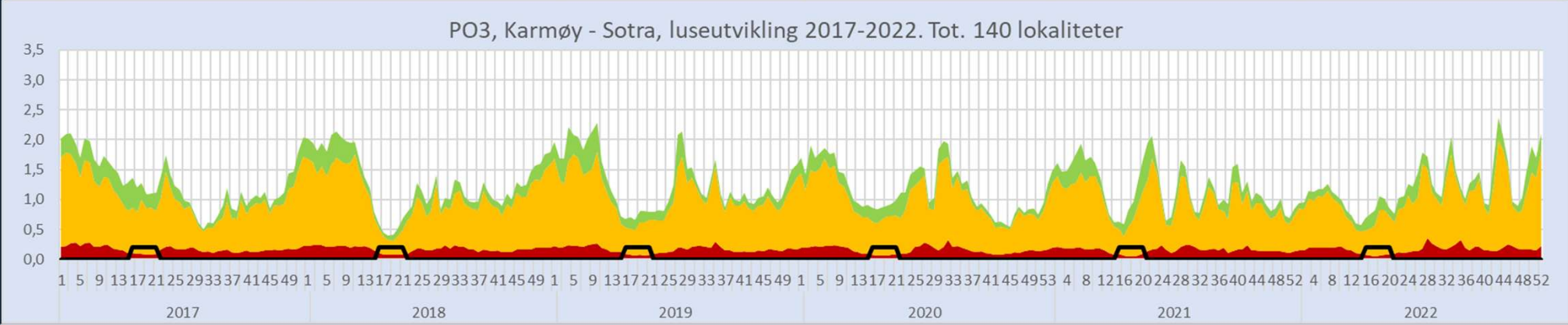
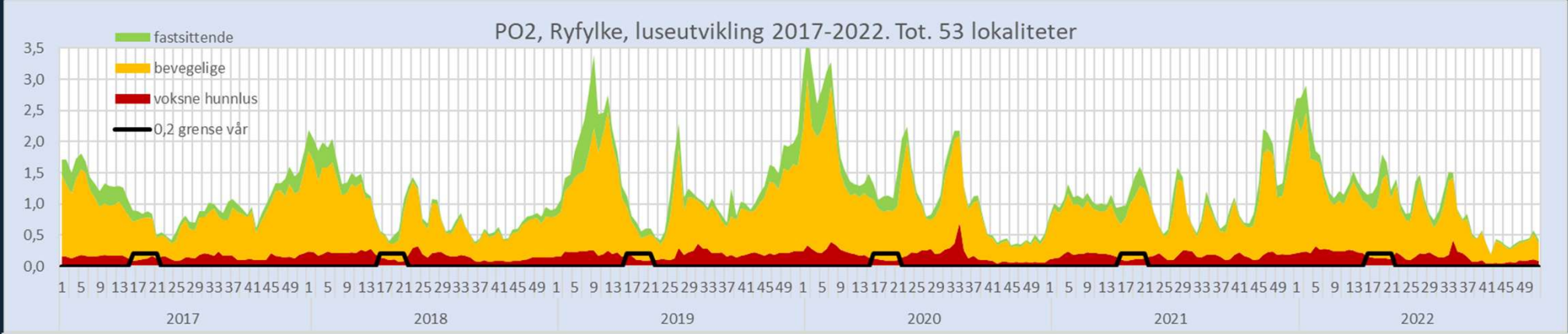
## Produksjonsområde 2, 3 og 4



# Luseutvikling og kontrolltiltak 2022, oppsummert

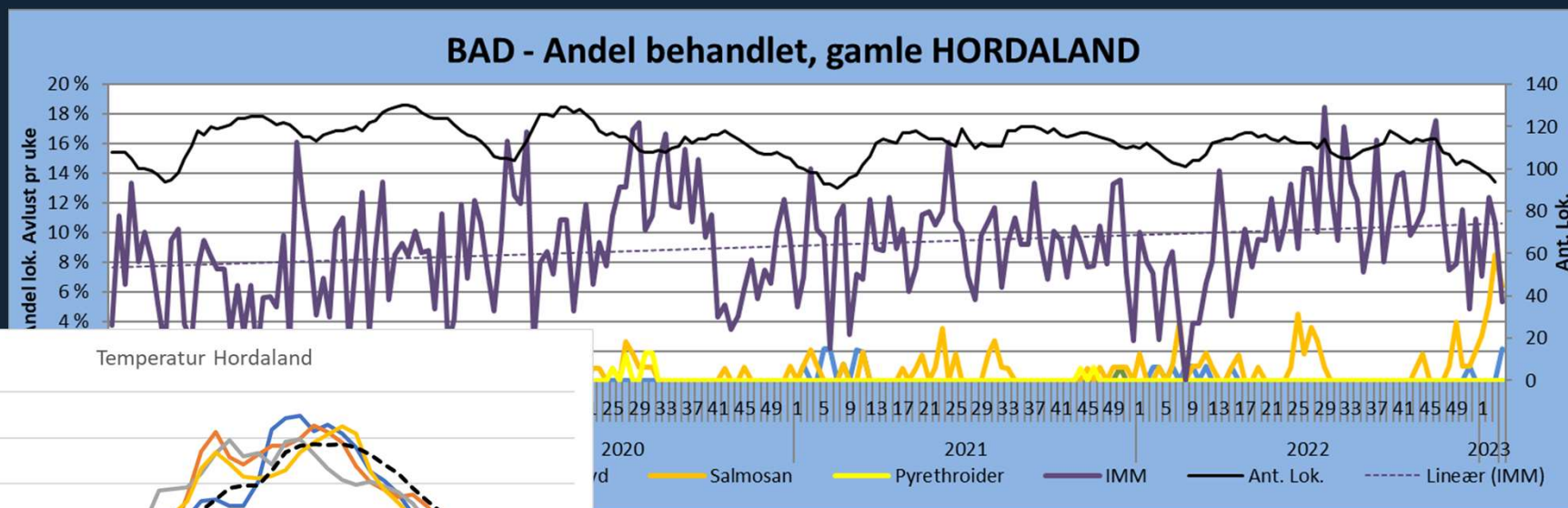
- 1) Lusenivå siste seks år: utvikling P02/ P03/ P04
- 2) Kontrolltiltak lus, med fokus på Hordaland ( $\approx$ P03): litt om metoder, konsekvenser og eventuelle endringer i perioden
- 3) Eksempler utvikling i mer avgrensede områder



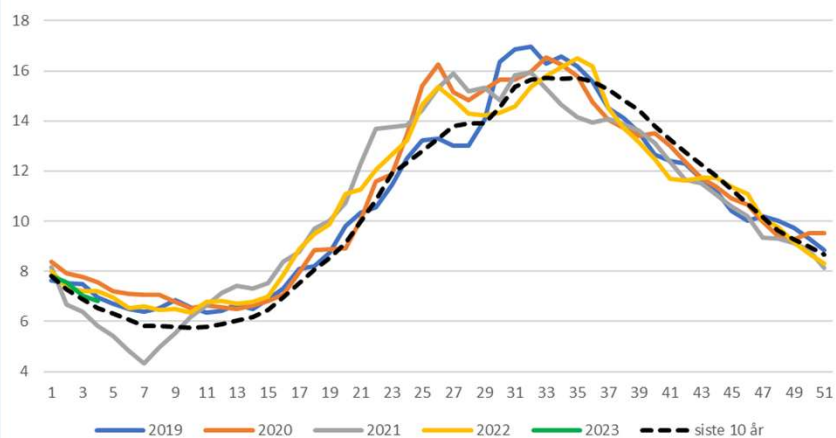


# Avlusninger 2019-2022, Hordaland

= P03 + 46 lokaliteter i P04 - 4 lokaliteter i Rogaland



Temperatur Hordaland



# Andre tiltak pr i dag: Forebyggende og kontrollerende tiltak, og koordinerte avlusninger

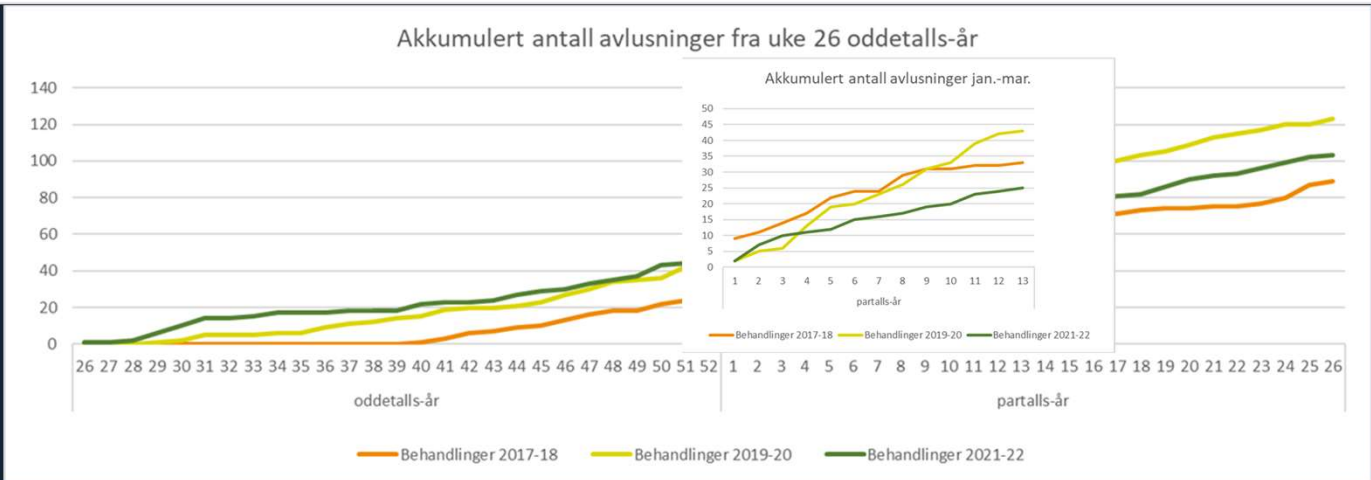
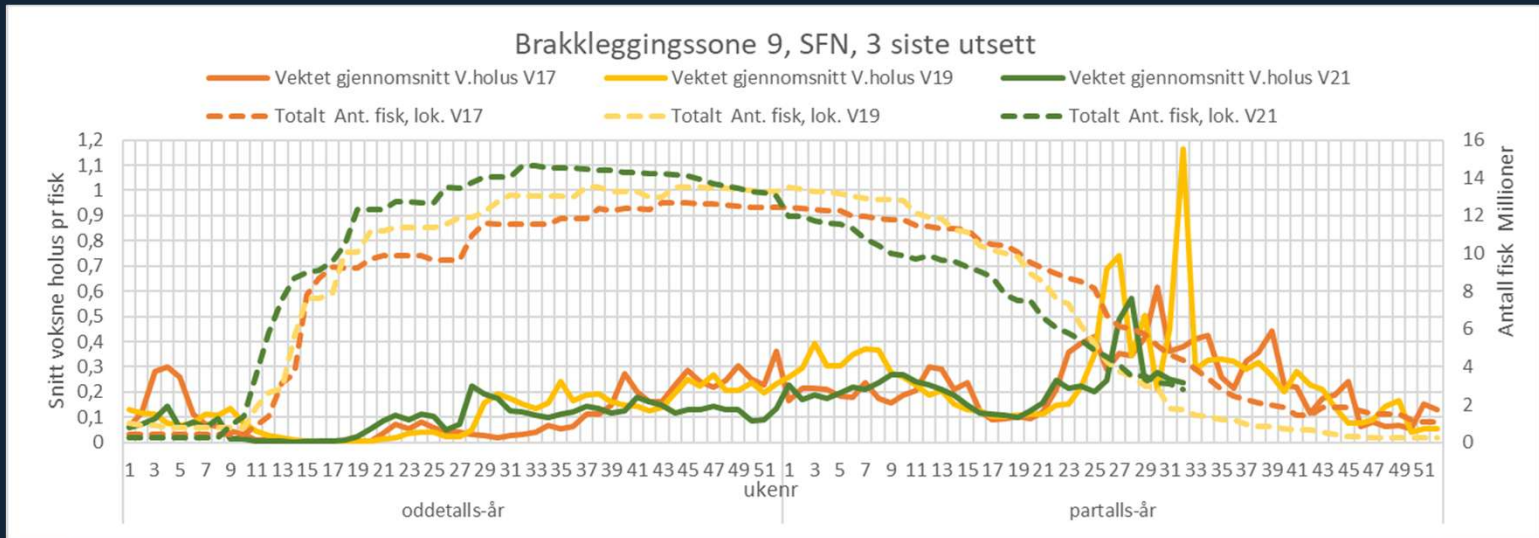
- Luseskjørt: benyttes i enkelt områder og i perioder
- PO3/PO4: ønsker økt fokus på tiltak som begrenser risiko for påslag av lus falt av ved behandling/ trenging av fisk
  - Spesialnot ved trenging av fisk testes ut
  - Sikrer at effektive lusefilter benyttes av brønnbåt/behandlingsenhet
  - Bruk av skjørt i perioder med mye avlusning/slakt i området?
- Perioder med koordinerte avlusninger
- Rensefisk: benyttes fortsatt i stor utstrekning
  - i mange tilfeller med godt resultat



# Evaluering vinteravlusning brakkleggingssone 9 (19 lok.), Sunnhordland

- Vinteravlusning uke 48 - 51 i 2021
- - maksgrense 0,2 voksne holus på lokalitetsnivå i 4 uker, fra og med uke 48 til og med uke 51
- - primært mål: få ned antall avlusninger i perioden med laves sjøtemperatur (jan.-mar.)
- I tillegg mindre lus på fisken vinter/vår 2022

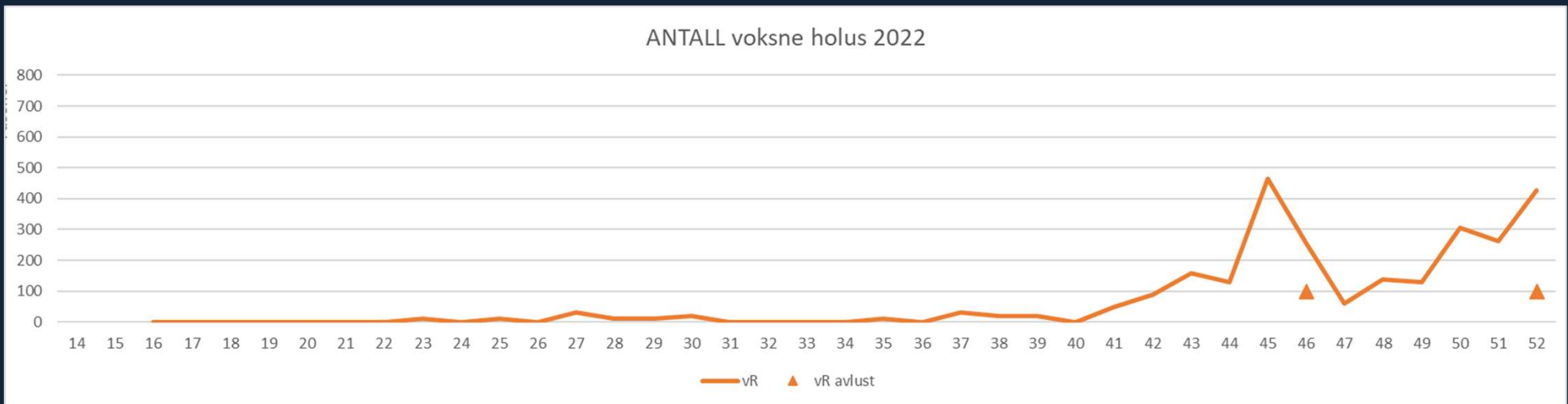
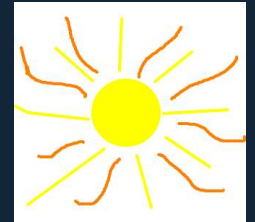




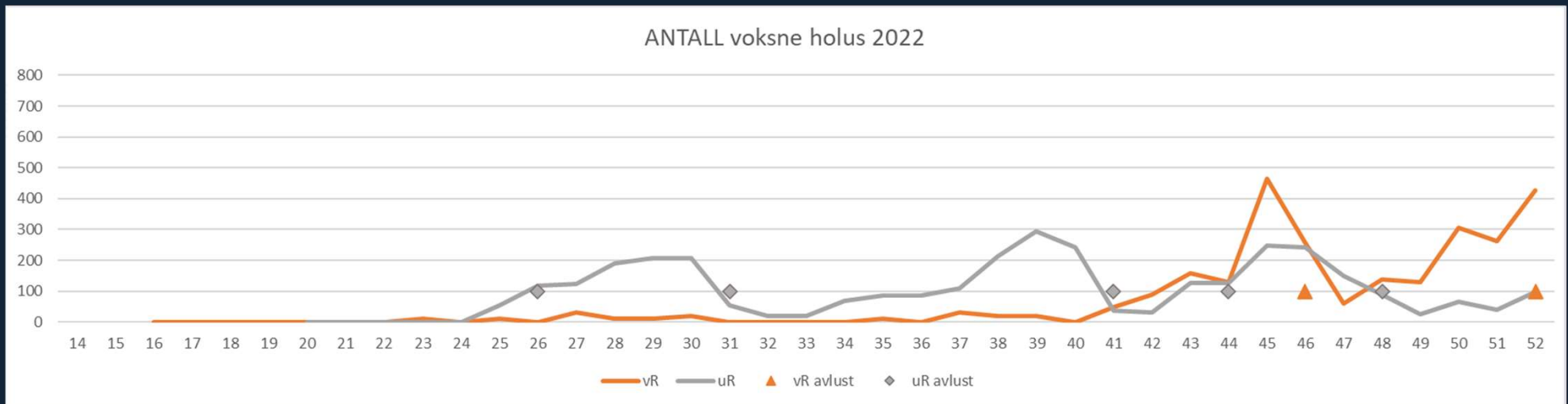


# Slår et slag for rensesfisken

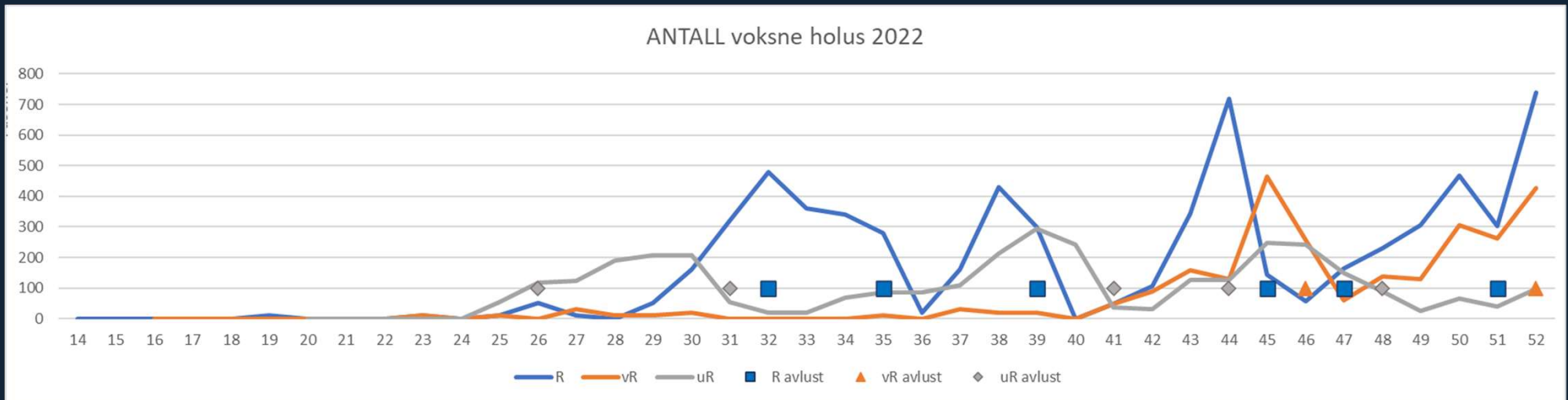
– effektiv ved god målrettet tilrettelegging, fra A til Å



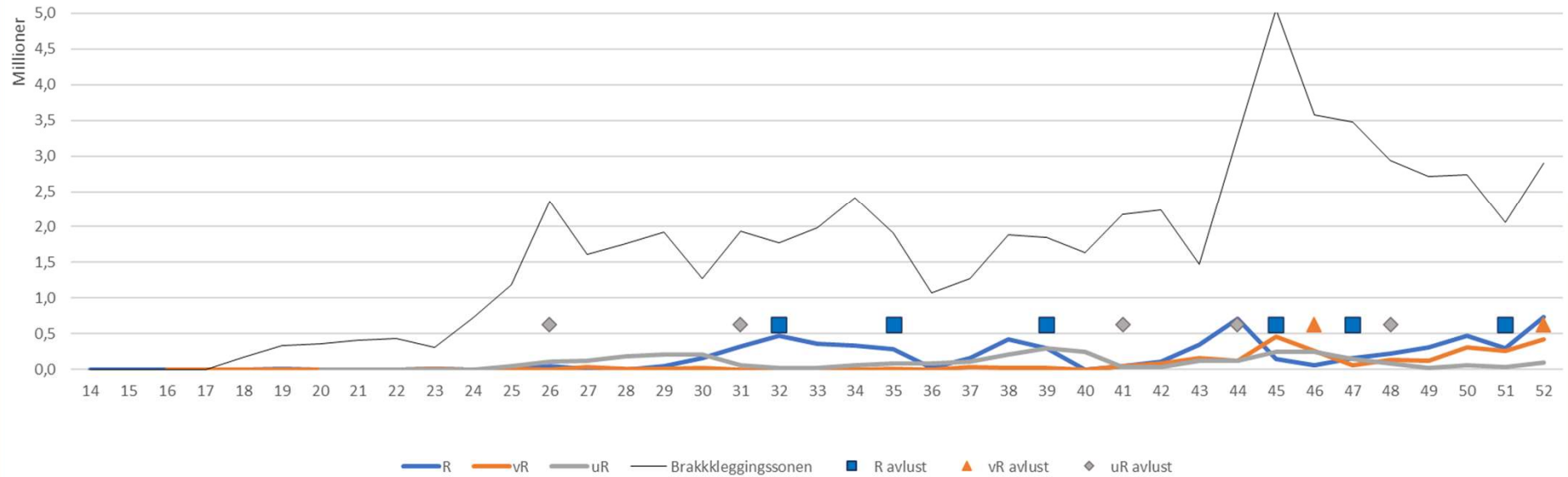
# Rensefisk, eksempel effekt



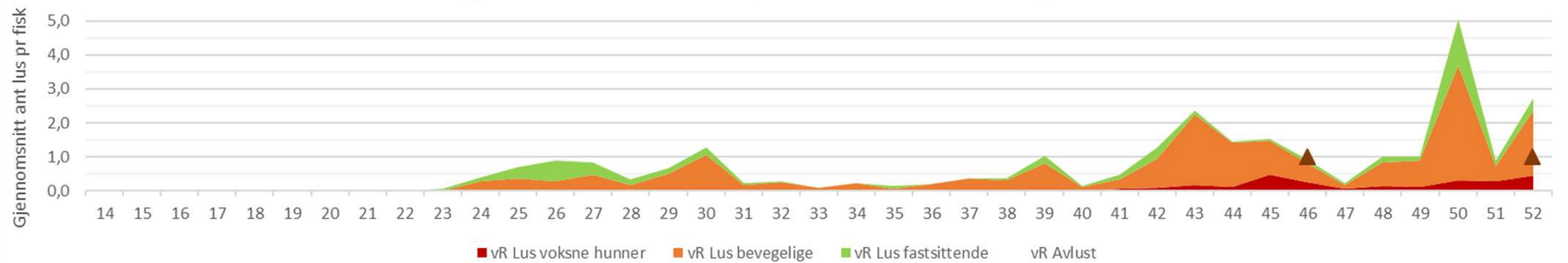
# Rensefisk, eksempel effekt



### ANTALL voksne holus 2022



### Luseutvikling 2022, lokalitet satt ut i april 22, med svært velfungerende rensfisk



# Utfordringer 2022

- Gjellehelsen har i flere områder gjort kontroll med lusenivåene svært krevende på seinsommer/høst. Luseutviklingen går raskt på den tiden, og det skal ikke mange ukene med utsettelse til før nivåene blir svært krevende å få ned igjen
- Og motsatt: mye håndtering for å holde lusenivåene svært lave har gitt helseutfordringer
- Sykdom generelt, og spesielt i de områdene som har fått ILA. Behandlingskapasiteten blir straks begrenset i disse områdene grunnet restriksjoner
- En behandlingsskapasitet som allerede er presset i perioder
- Sår



## Veien videre, tiltak

- Luseskjørt: bør benyttes mer, da i perioder med stor risiko for påslag, men unngå perioder med ugunstige miljøforhold
- Perfeksjonere trening av fisk- lære av hverandre
- Spesialnot ved trening av fisk - må testes ut i større omfang, og tas i bruk
- Løpende kontroll med lusefiltre, sikre at de til en hver tid benyttes optimalt
- Perioder med koordinerte avlusninger, men må bli mer kunnskapsbasert
- Felles enighet om strategisk bruk av medikament
- Rensefisk: benyttes fortsatt i stor utstrekning, men viktig å sikre at enda flere klarer å gi den optimale forhold (både av hensyn til fiskevelferd, og effekt)

