

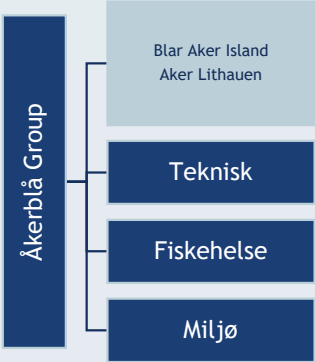


ÅKERBLÅ

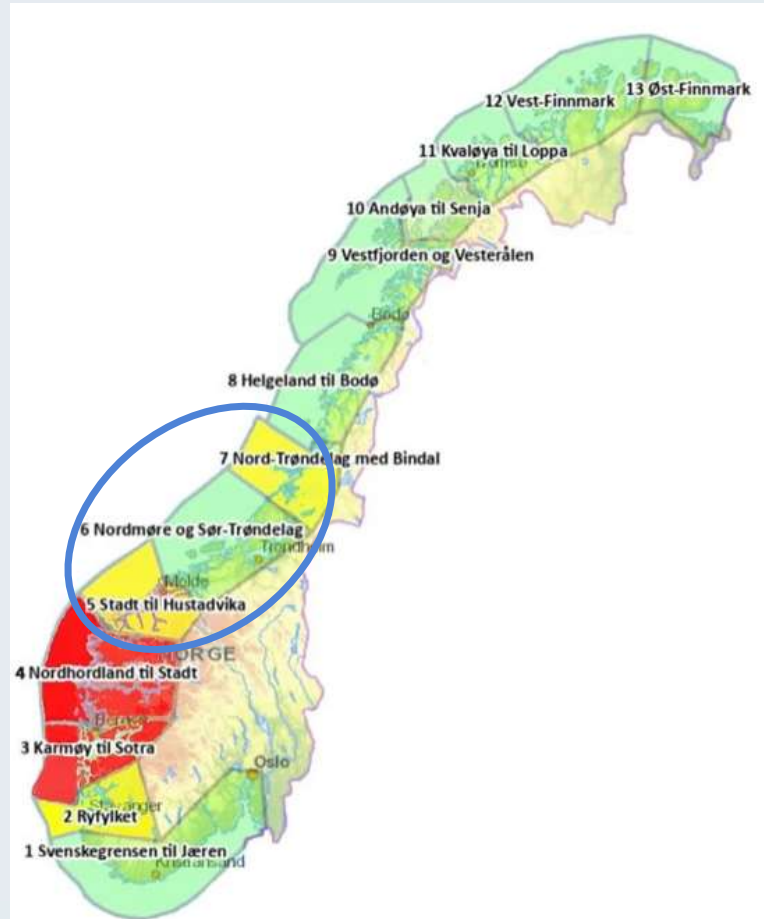
KUNNSKAPSBASERT HAVHELSE

Lusekonferansen FHF 8.ferbuar 2023
Cecilie Skjengen, Åkerblå AS

KUNNSKAPSBASERT HAVHELSE



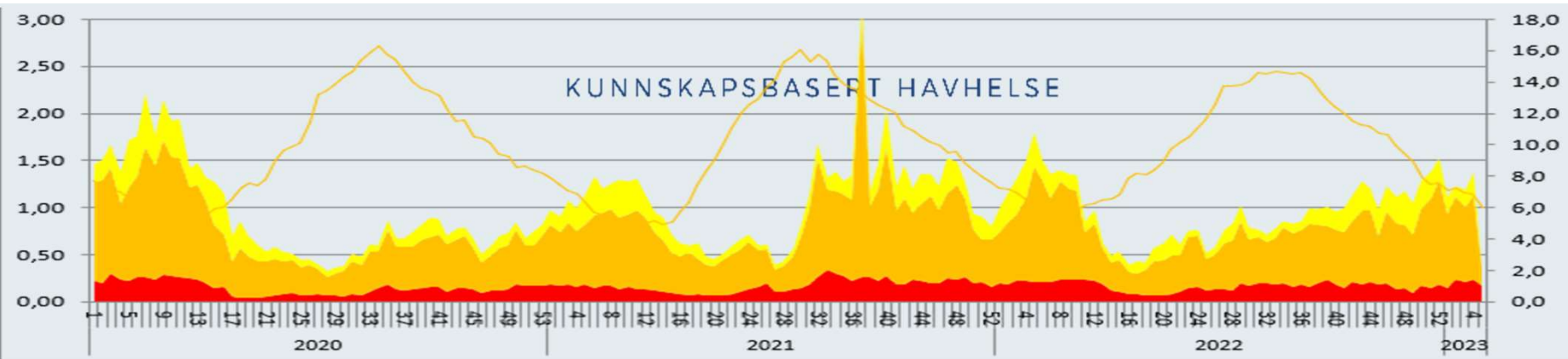
Status lus Midt-Norge



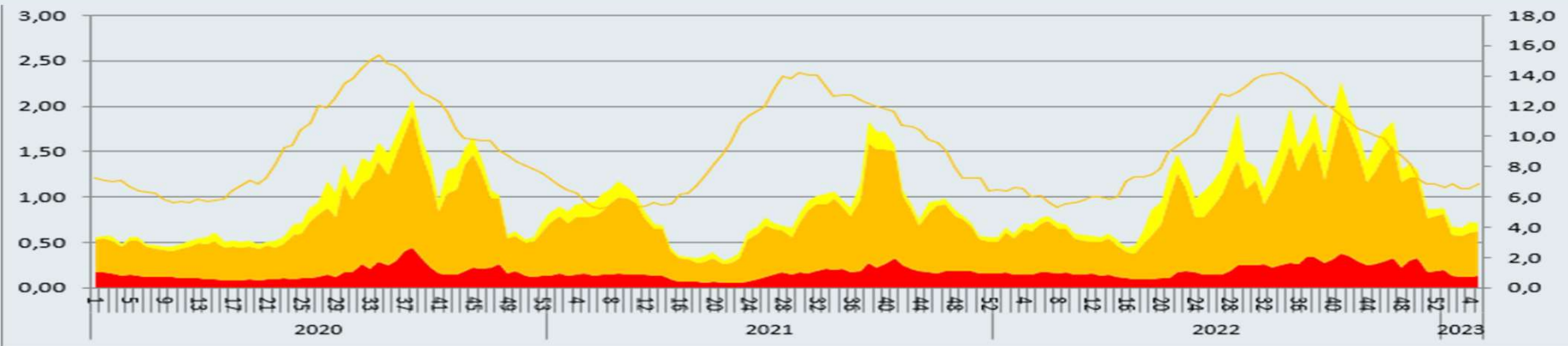
Takk til Grunde Heggland og Barbo Klakegg, Åkerblå, og Sturla Romstad, Harriet Romstad og Anna Lene Dale, Aqua kompetanse



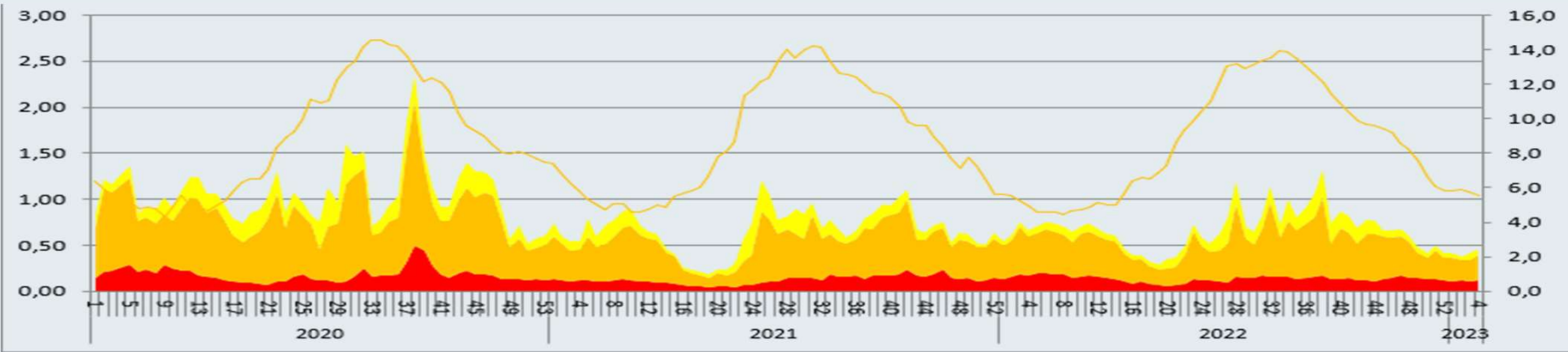
PO5 Stadt - Hustadvika

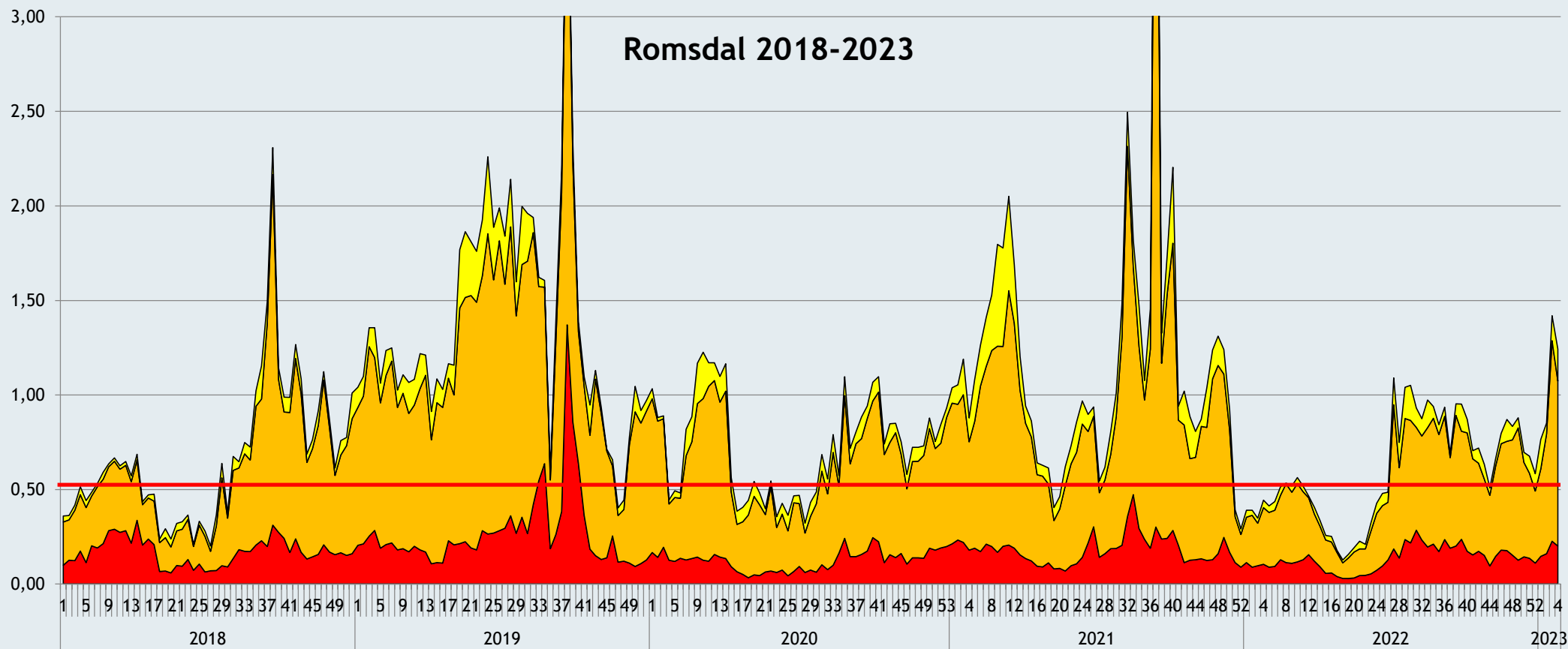


PO6 ST - Hustadvika

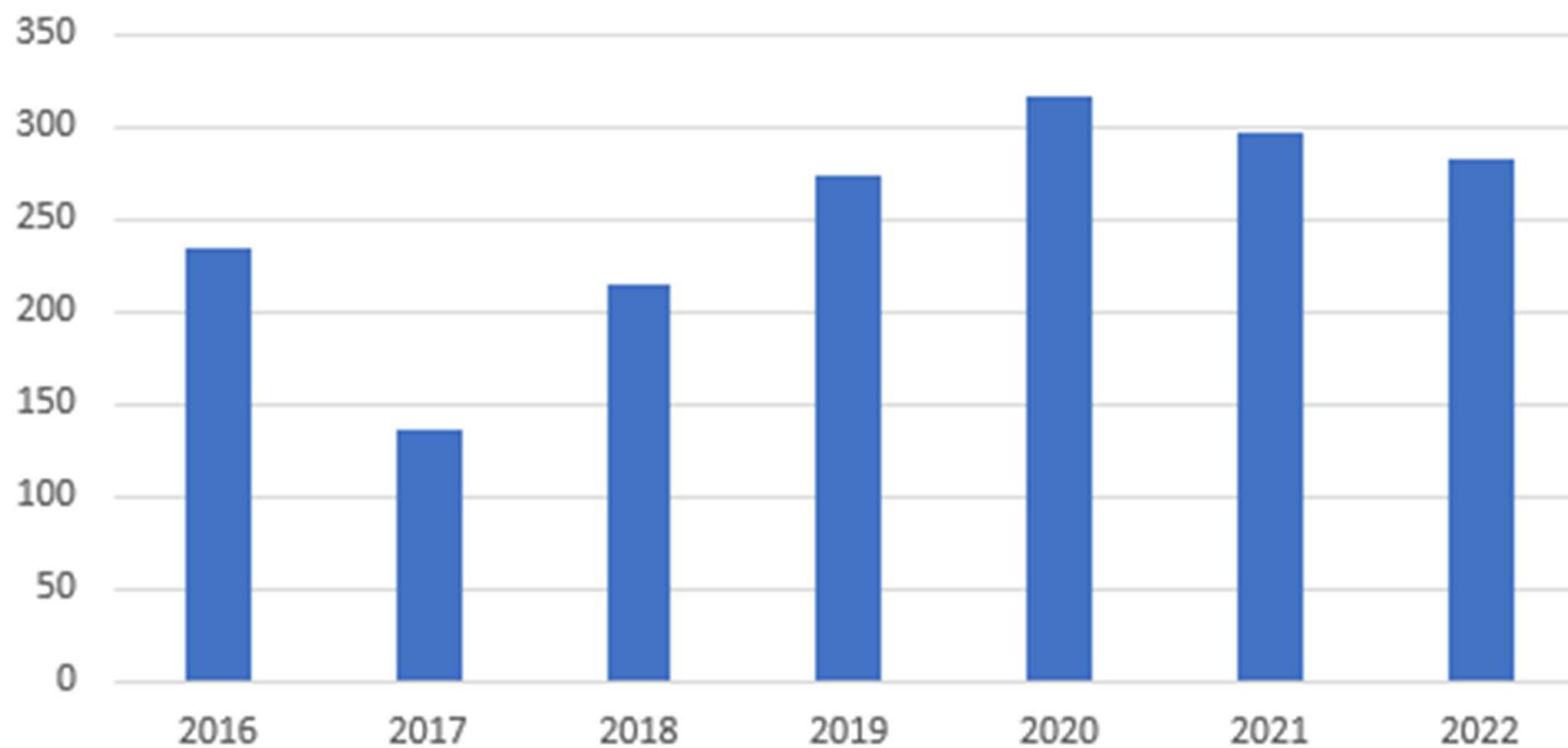


PO7 NT - Bindalen



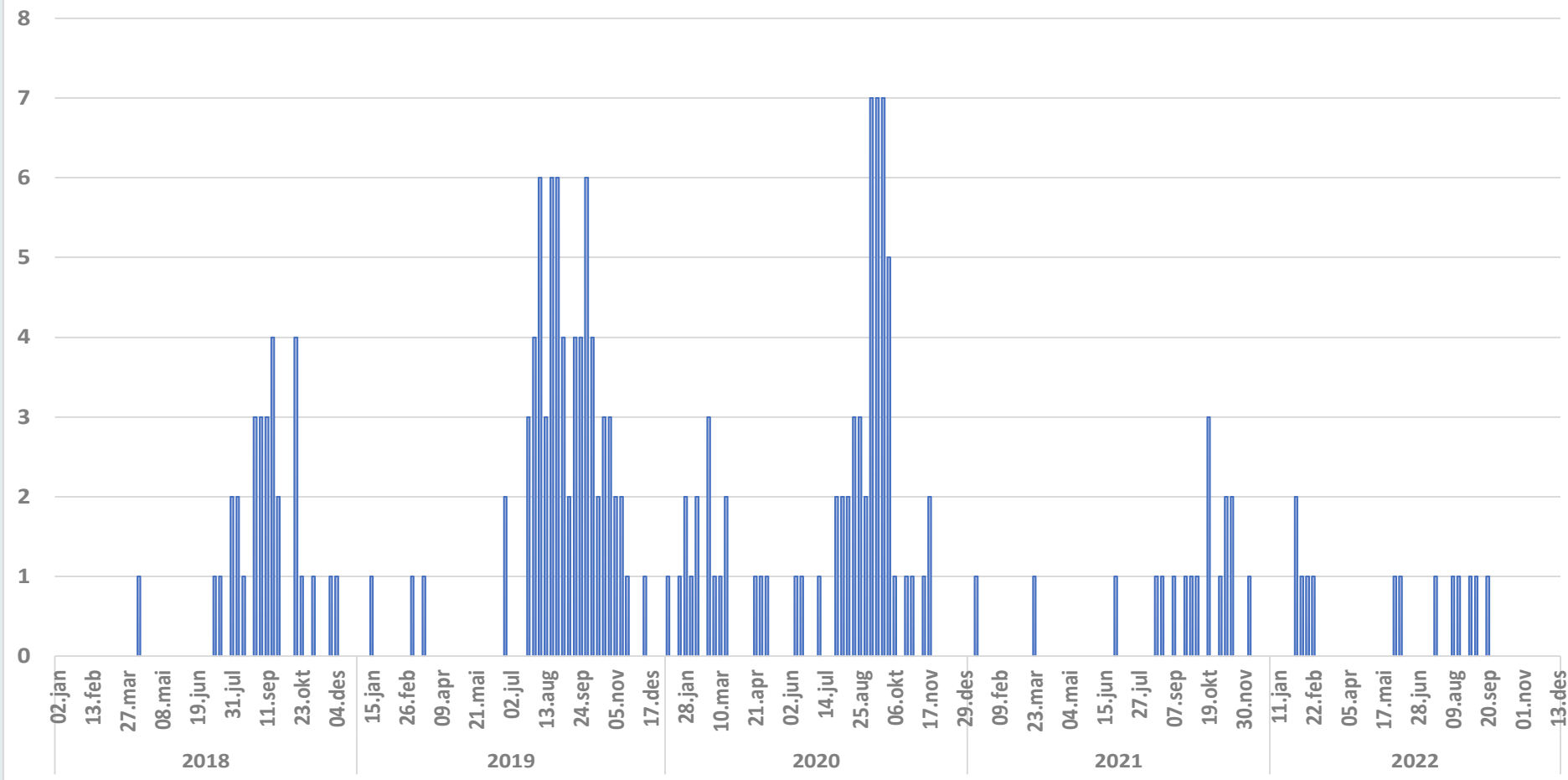


Antall behandlinger i PO7



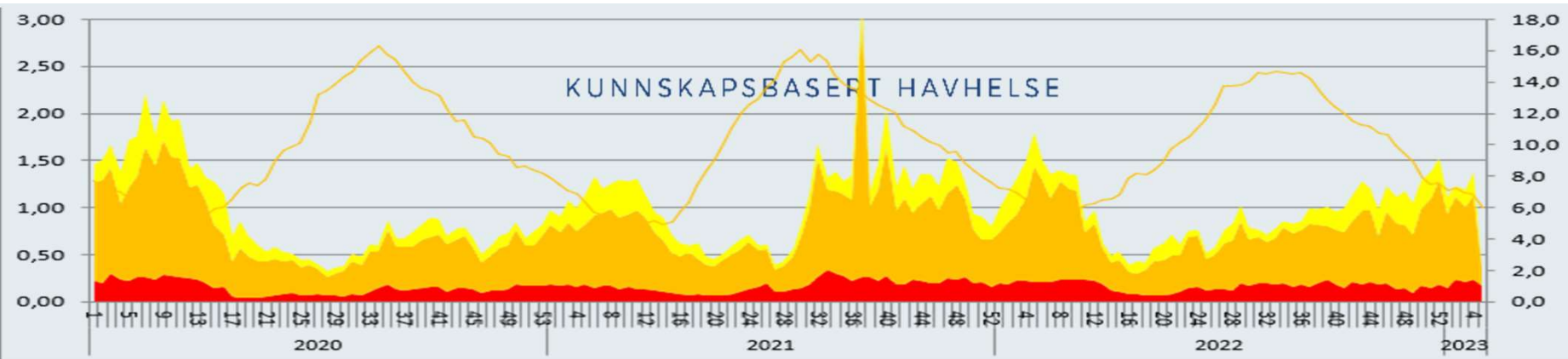


Antall over 0,5 kj.modne /uke

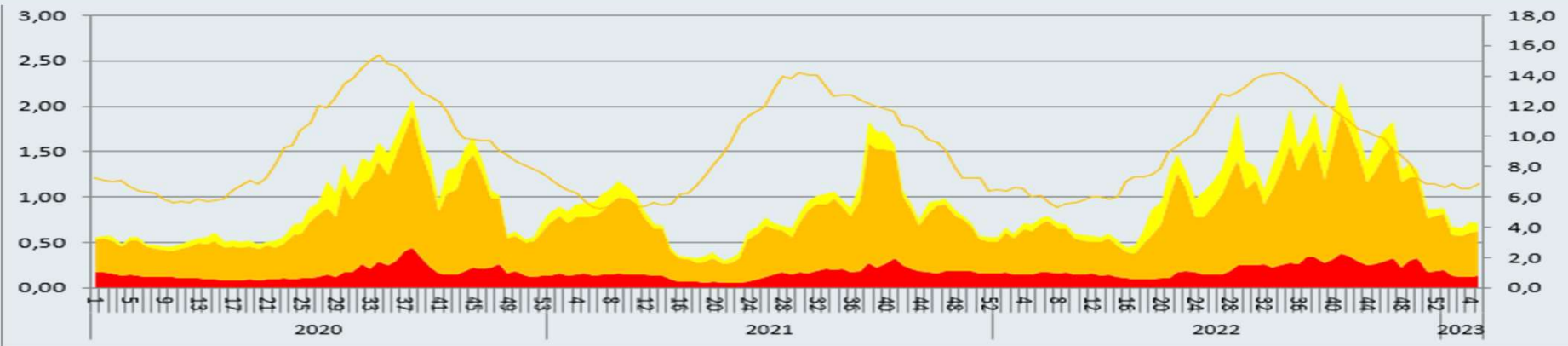




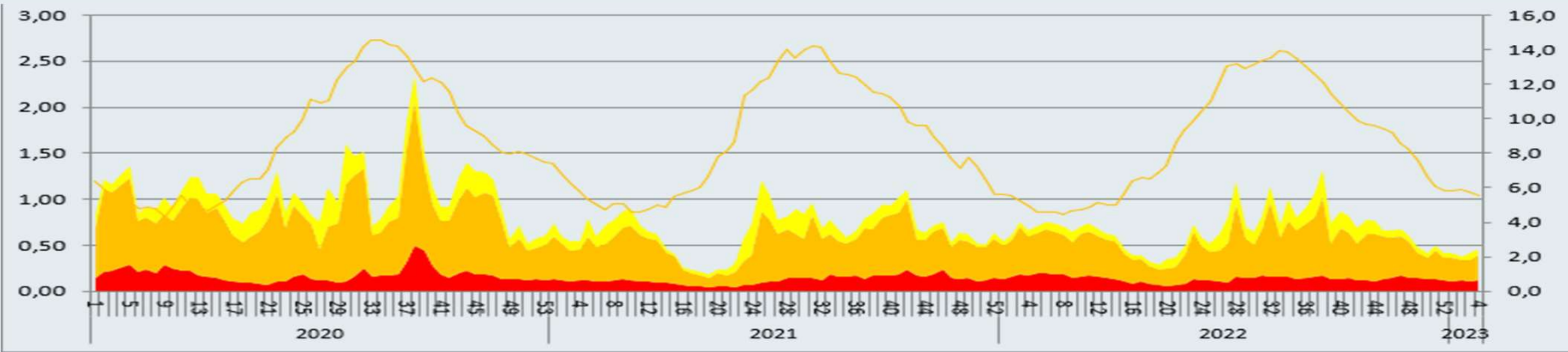
PO5 Stadt - Hustadvika



PO6 ST - Hustadvika



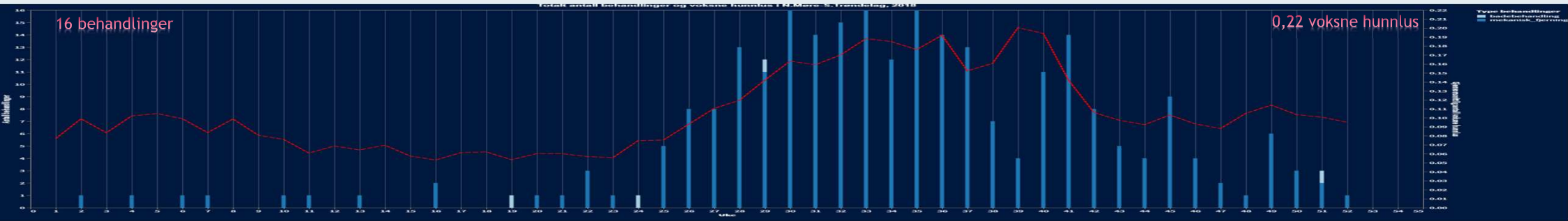
PO7 NT - Bindalen



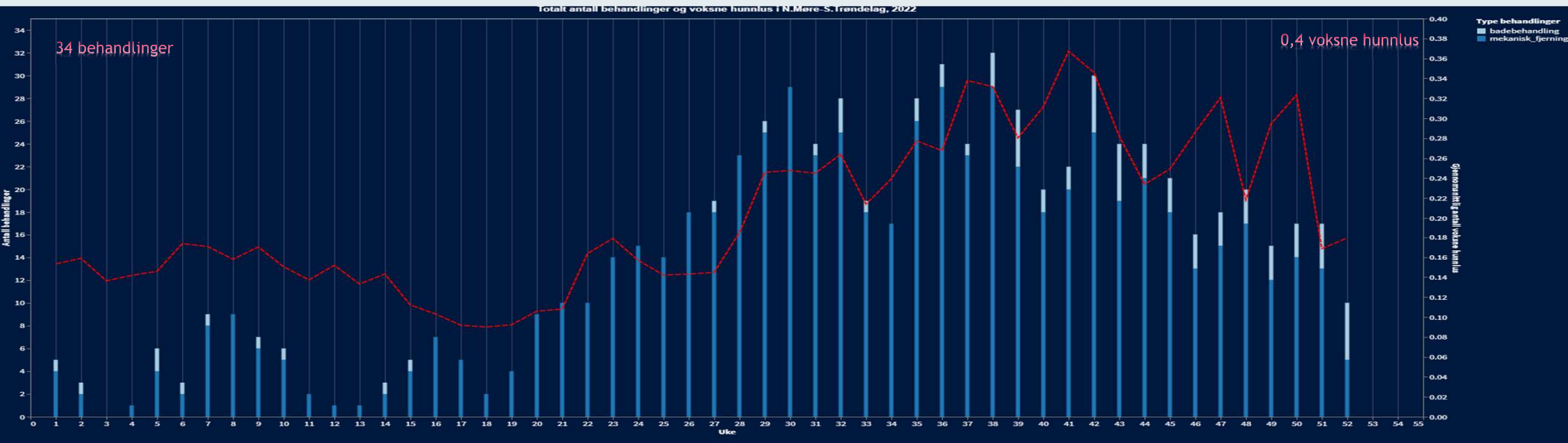
KUNNSKAPSBASERT HAVHELSE



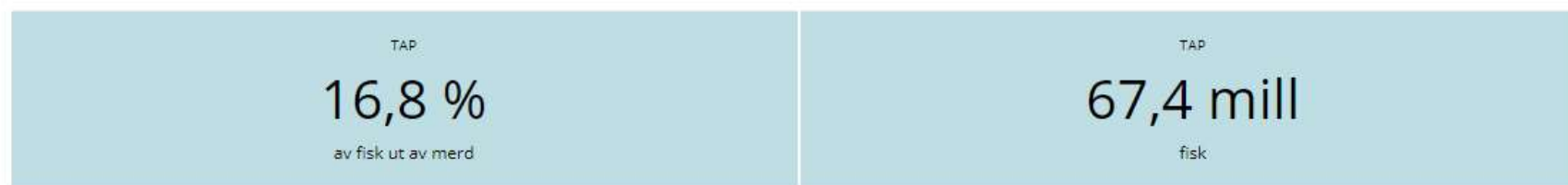
2018



2022

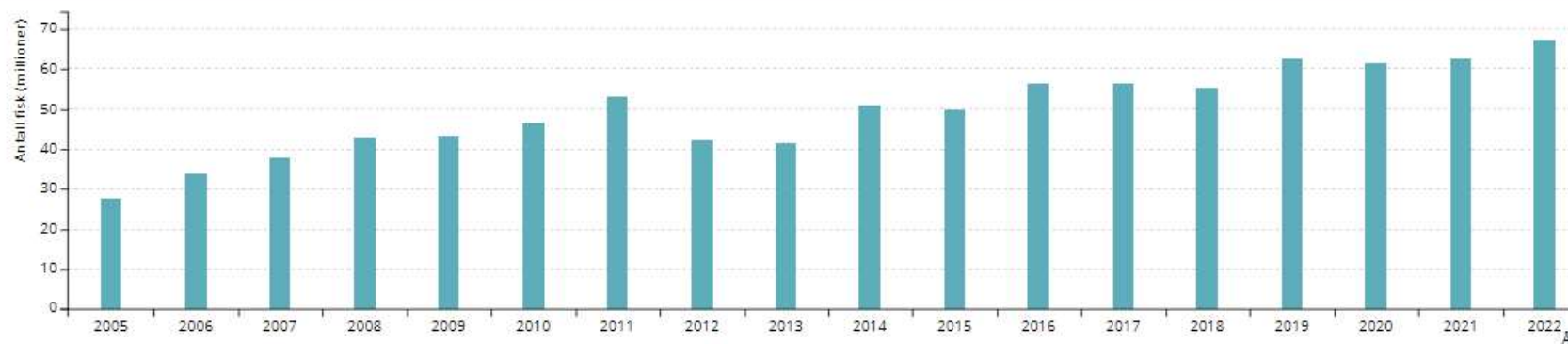


Nøkkeltall 2022



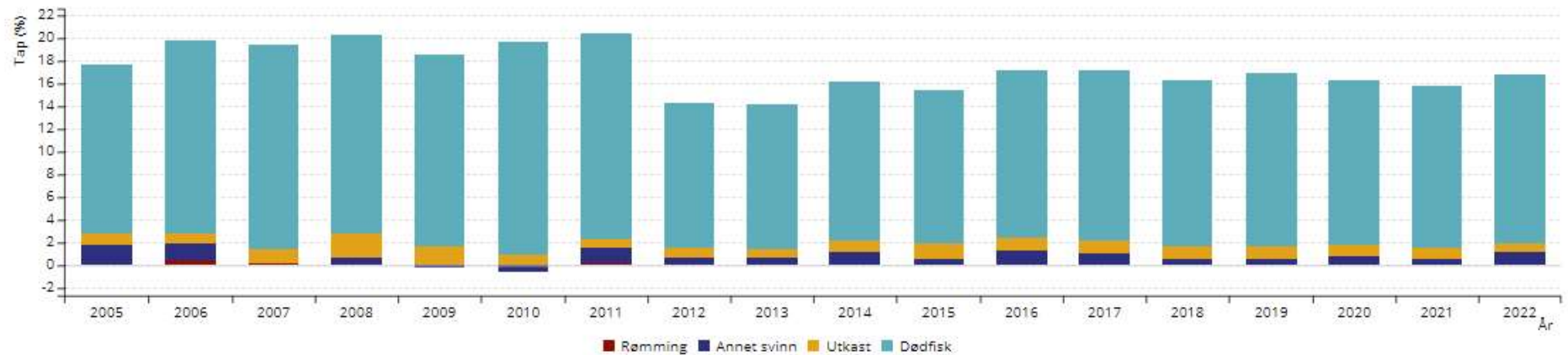
Tallene er for laks og regnbueørret samlet.

Tap i produksjonen 2005-2022



Nasjonale tall

Tapsprosent fordelt på årsak



- Mange fisk blir i tillegg tatt ut i form av nødslakting under avlusning.
- Mange fiskegrupper blir tatt ut tidlig i produksjonen som følge av dårlig helse og utfordringer i forbindelse med håndtering.

Midt Norge 2022: 27,25% av samlet produksjon utslaktet laks

- PO5: 2,6%
- PO6: 19,35%
- PO7: 5,3%



Tiltak for å snu situasjonen

Helseutfordringer, strategier med tanke på gjellehelse

Strategisk bruk av behandlingsmetoder

Behandlingsmetodikk, riktig tidspunkt, effektiv behandling, samle opp lus

Medikamentelle verktøy må brukes strategisk

Gjennomgang av sonestruktur

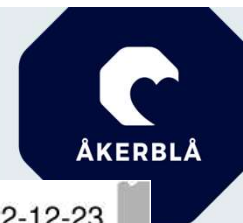
Vurdere hvordan sonene påvirker hverandre, samarbeid i sonene

Riktig bruk av forebyggende tiltak (skjørt, laser, rensefisk, mv.)

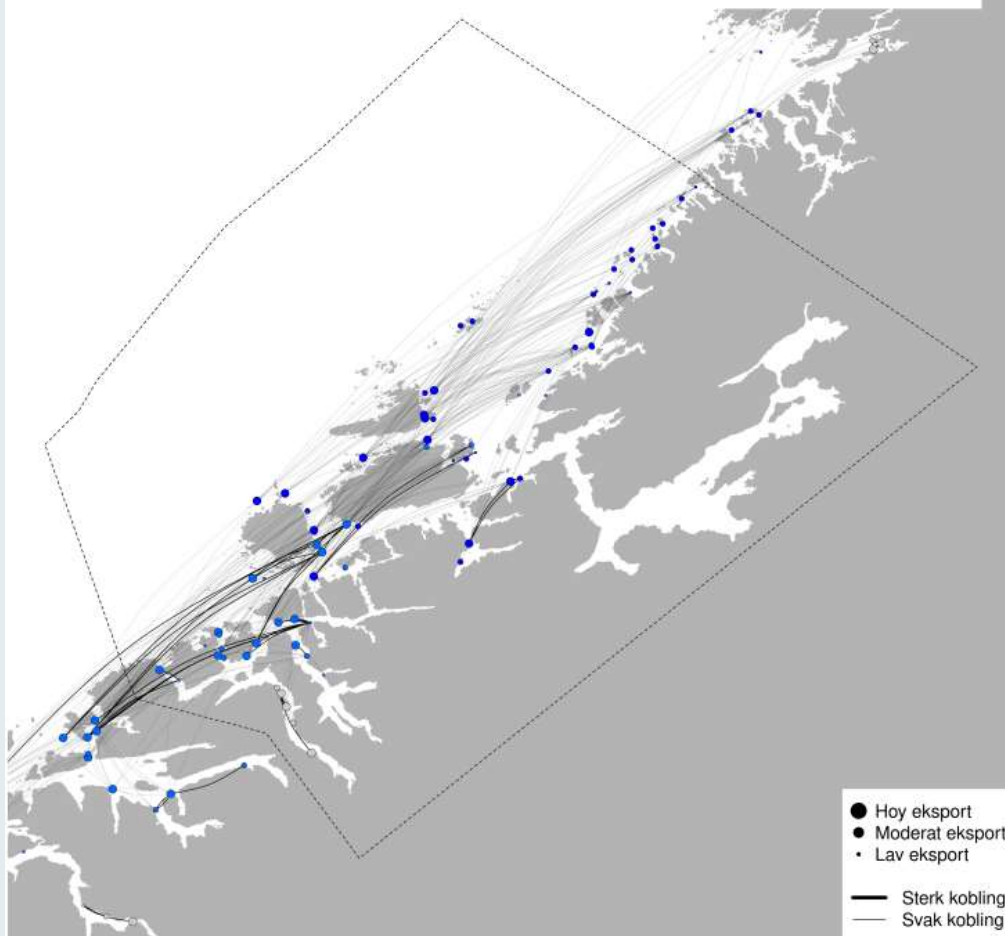
Behandlinger inn i vinter for å unngå smittepress i vintersesongen

Ny teknologi - lukkede enheter

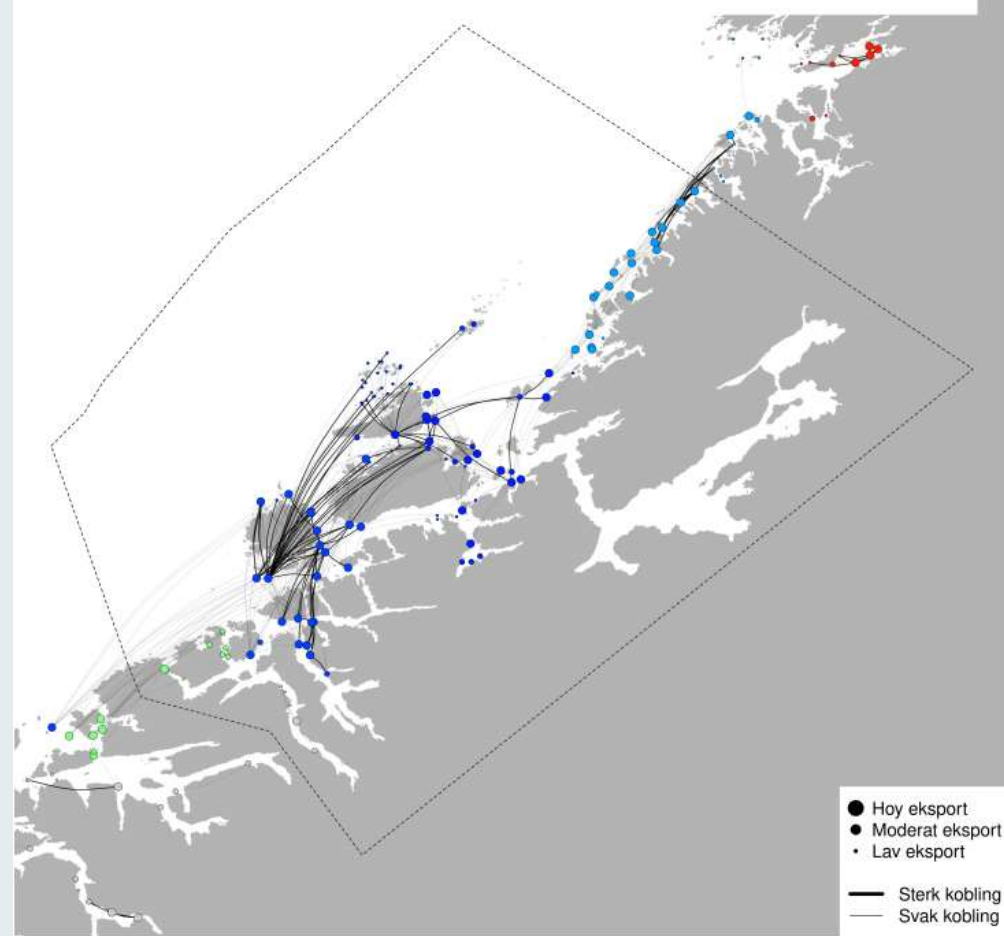
KUNNSKAPSBASERT HAVHELSE



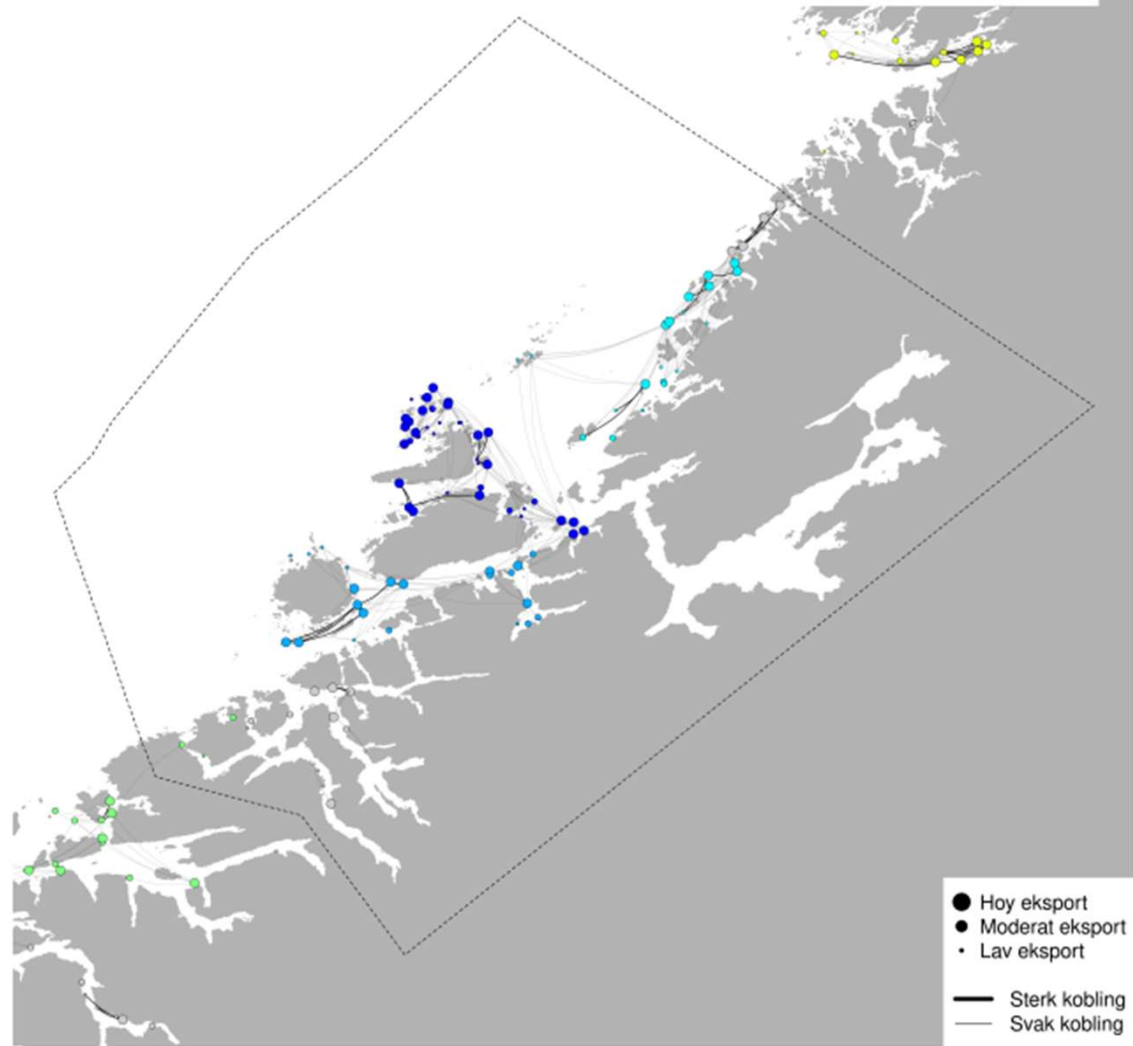
PO6 - Modellert konnektivitet i perioden 2023-01-24 - 2023-02-03



PO6 - Modellert konnektivitet i perioden 2022-12-13 - 2022-12-23



PO6 - Modellert konnektivitet i perioden 2022-08-30 - 2022-09-09





Konklusjon

Betydelige lakselusutfordringer i mange områder

Hyppig håndtering bidrar til å forsterke underliggende helseutfordringer

En har lykket med å forhindre spredning av Pasteurella. Biosikkerhetstiltak er avgjørende for ikke å introdusere nok en sykdomsutfordring som medfører store velferdsutfordringer og økonomisk tap i forbindelse med avlusning

PO5 og PO7 lykkes med arbeidet for å bekjempe PD

Tap i forbindelse med avlusning er ikke en naturlov