



erfaringer med fiskevelferd og lusekontroll etter flere generasjoners drift

Steingrim Holm, SalMar

Lusekonferansen, 9. februar 2023





Agenda

- Aquatraz - nøkkeltall
- Produksjonshistorikk
- Lusekontroll
- Fiskevelferd
- Erfaringer med smoltutsett
- Hva har vi lært?

AQUATRAZ®

Nøkkeltall G3

- Omkrets merd 160 m
- Dybde bunnterne 20 m
- Volum 52 000 m³
- Hs = 2,1 m
- Stålskjørt øverste 8 m
- Duk i sidevindu fra 8 – 18 m
- 4 stk. Xylem miksere (5 kW)
- Bredder gangbaner 3 m
- Kikkonet i sidevindu
- Dynema bunnot
- 4 stk. elektriske løftevinsjer



Produksjonshistorikk (okt. 2018 – feb.2023)

- 17 utsett (smolt – 2,2 kg laks)
- 11 produksjoner til slakt
- Brutto tilvekst ca. 10 000 tonn

3 utsett (smolt – 0,7 kg)

9 utsett (smolt - 1,7 kg)

5 utsett (1,7 kg – 2,2 kg)



Lusekontroll

Kyrøyene

- 8 m stålskjørt
- V19/V21 utsett - 1,7 kg til slakt
- Færre avlusinger i Aquatraz enn i konvensjonelle merder



Lusekontroll

Eiterfjorden / Årsetfjorden

- 8 m skjerming – noen få avlusinger
- 13 m, 18 m og 20 m skjerming – ingen avlusinger



Fiskevelferd – erfaringer fra biologiprogram

Aquatrazprosjektet - Sluttrapport

Utvikling av semi-lukket stålmerd
fra konsept til kommersielt produkt

14. februar 2022



AQUATRAZ®

Suksessindikator	Oppnåelse
Bedre hjertehelse og kondisjon	0
Bedre gjellehelse	+
Ikke behov for avlusing	++
Lavere stressnivå og skaderisiko ved trenging	++
Bedre velferd og lavere dødelighet	++
Bedre produktkvalitet	+
Rømmingssikker teknologi	++
Forbedret HMS	++
Høyere effektivitet/økonomisk foretrukket teknologi	++

Erfaringer med smoltutsett

- Smoltnot festet til rekkverk og «bunnring»
- Ekstra bunnot (ikke vist på figur)
- Fire fôringspunkt

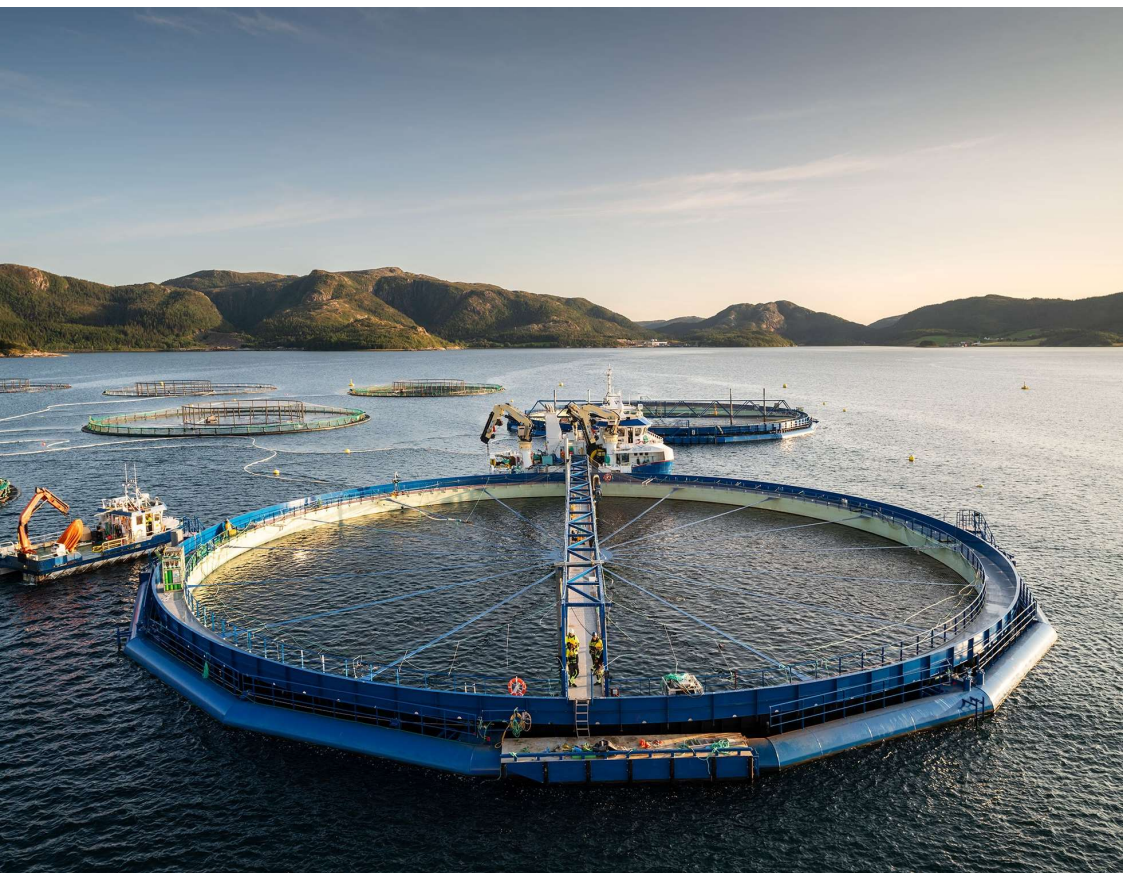
Erfaringer med smoltutsett i Eiterfjorden/Årsetfjorden



1. smoltutsett

- AT3, ca. 395 000 smolt (150 g) – nov. 2021
- AT4, ca. 280 000 smolt (600 g) – jan. 2022
- 13 m / 18 m skjerming
- Flyttet til tubenøter (Humulen), april 2022
- En runde med slice, sommer 2022
- Mekanisk avlusing okt. 2022 + 2 nøter i des. 2022
- God tilvekst
- Fiskehelse og fiskevelferd som for konvensjonell produksjon

Erfaringer med smoltutsett i Eiterfjorden/Årsetfjorden



2. smoltutsett april/mai 2022

- Totalt ca. 1,5 millioner smolt (125 – 250 g)
- 13 m, 18 m og 20 m skjerming
- Utfordringer med resirkulering, lave oksygenverdier sommeren 2022
- En runde med slice, sommer 2022
- Ingen avlusing
- Moderat til god tilvekst
- Fiskehelse og fiskevelferd som for konvensjonell produksjon

Hva har vi lært?

- Skjerming fungerer effektivt mot lusepåslag på fjordlokaliteter
- Fiskehelse og fiskevelferd tilsvarende eller bedre enn for konvensjonell produksjon
- God vannutskiftning sikres ved å utnytte laksen svømmemønster

