

Digitalt dialogmøte: Håndtering og pumping i settefiskanlegg

Tid: 13. mai kl.12-14

Laksefisk i settefiskanlegg håndteres ofte og mye. Håndteringen er nødvendig, men kan medføre negative konsekvenser for fiskens helse og velferd, og det kan være utfordrende å vurdere effektene av håndtering på fiskens helse og velferd.

Prosjektgruppen i PumpSet inviterer derfor til et **dialogmøte** for å dele erfaringer og diskutere praksis i næringen. På den måten kan vi kartlegge dagens praksis, lære av hverandre og identifisere kunnskapshull som bør følges opp videre i prosjektet.

Påmelding her: <https://forms.office.com/e/Q4xNrXg5nQ?origin=lprLink>

Vi håper du har anledning til å delta (del gjerne) – dine innspill er viktige for å forbedre fiskevelferd ved pumping og håndtering.

Prosjektgruppen i PumpSet:



Finansiert av:



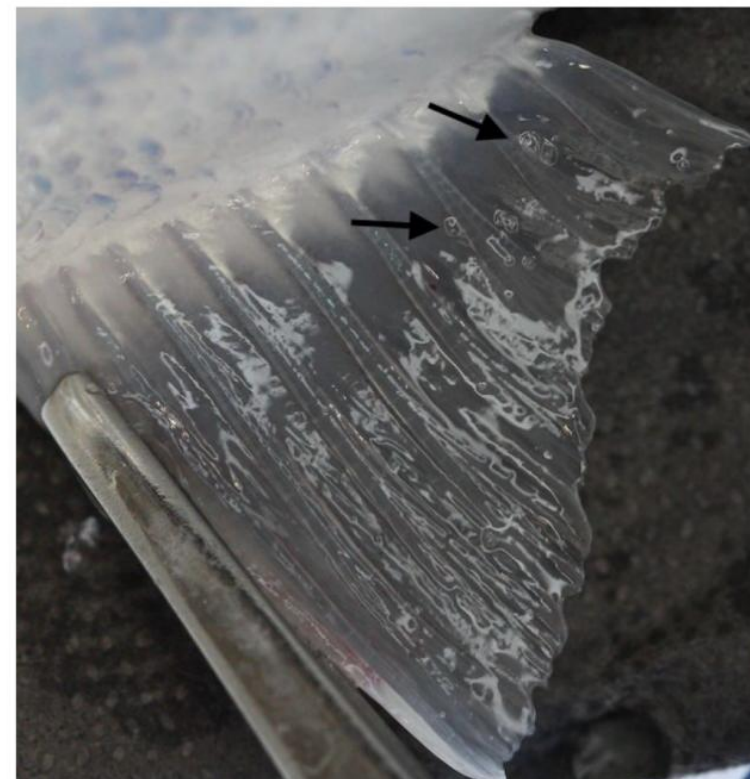
Hvorfor er din deltagelse viktig?

I april ble det sendt ut en **anonym** spørreundersøkelse til settefiskanlegg. Hovedfunnene fra svarene på denne vil bli presentert i møtet. Den er et viktig verktøy for å tallfeste praksis i næringen, og vil brukes som grunnlag for diskusjonstema.

Spørreundersøkelsen og dialogmøtet er en måte å kartlegge dagens praksis og samle deres erfaringer. Dette vil brukes til å identifisere **kunnskapshull**.

PumpSet er i startfasen og når disse kunnskapshullene er identifisert vil prosjektgruppa forme resten av prosjektet og bestemme hvilke problemstillinger det er viktig å følge opp videre.

Invitasjon blir sendt til relevante aktører i settefisknæringen – både settefiskprodusenter, teknologileverandører og FoU. **Del gjerne invitasjonen med aktuelle personer i din bedrift.**



Bilde av finne med gassbobler fra NYBRØK-prosjektene.

Program for dialogmøtet 13. mai kl. 12-14

1. Kort informasjon om PumpSet-prosjektet
2. Erfaringsbasert kunnskap: Hva viser spørreundersøkelsen?
3. Diskusjonsgrupper

Foreløpige forslag til diskusjonstema for gruppene:

- Prosedyrer knyttet til flytting og pumping av fisk ved ulike fiskestørrelser
- Største utfordringer og risikomomenter
- Løftehøyder og trykkforskjeller
- Fordeler og ulemper ved ulike pumpeteknologier og -prosedyrer, for eksempel etterspyling og seriepumping
- Innspill til diagnostikk og kontrollerte forsøk som skal utføres i prosjektet

Innspill til diskusjonstema?
Kom gjerne med forslag til ytterligere diskusjonstema du ønsker å ta opp.

Send innspill til:
sara.calabrese@niva.no

Informasjon om prosjektet

Følg lenken for informasjon om PumpSet: [Håndtering og pumping av fisk i settefiskanlegg \(PumpSet\)](#)

FHF-prosjektet **PumpSet** er i startfasen, og har som mål å kartlegge håndteringsoperasjoner for flytting/pumping av fisk, dokumentere effektene av slike operasjoner på fiskehelse og velferd i produksjonen og foreslå praktiske tiltak.

Prosjektgruppen vil ta tak i utfordringene knyttet til pumping og flytting av fisk i settefiskanlegg, som næringen har skissert. Prosjektpartnerenes mangeårige erfaring med håndteringsoperasjoner, effekter av pumping og fiskediagnostikk, samt pågående undersøkelser av totalgassmetning og gassboblesyke vil være viktige bidrag som sikrer solid gjennomføring av prosjektet.

Det er en samhandling med prosjektet FHF-prosjektet HandleWithCare.

Prosjektgruppen i PumpSet:



Finansiert av:

