

Forvaltning av pukcellaks



Bent Dreyer
Forskningsjef

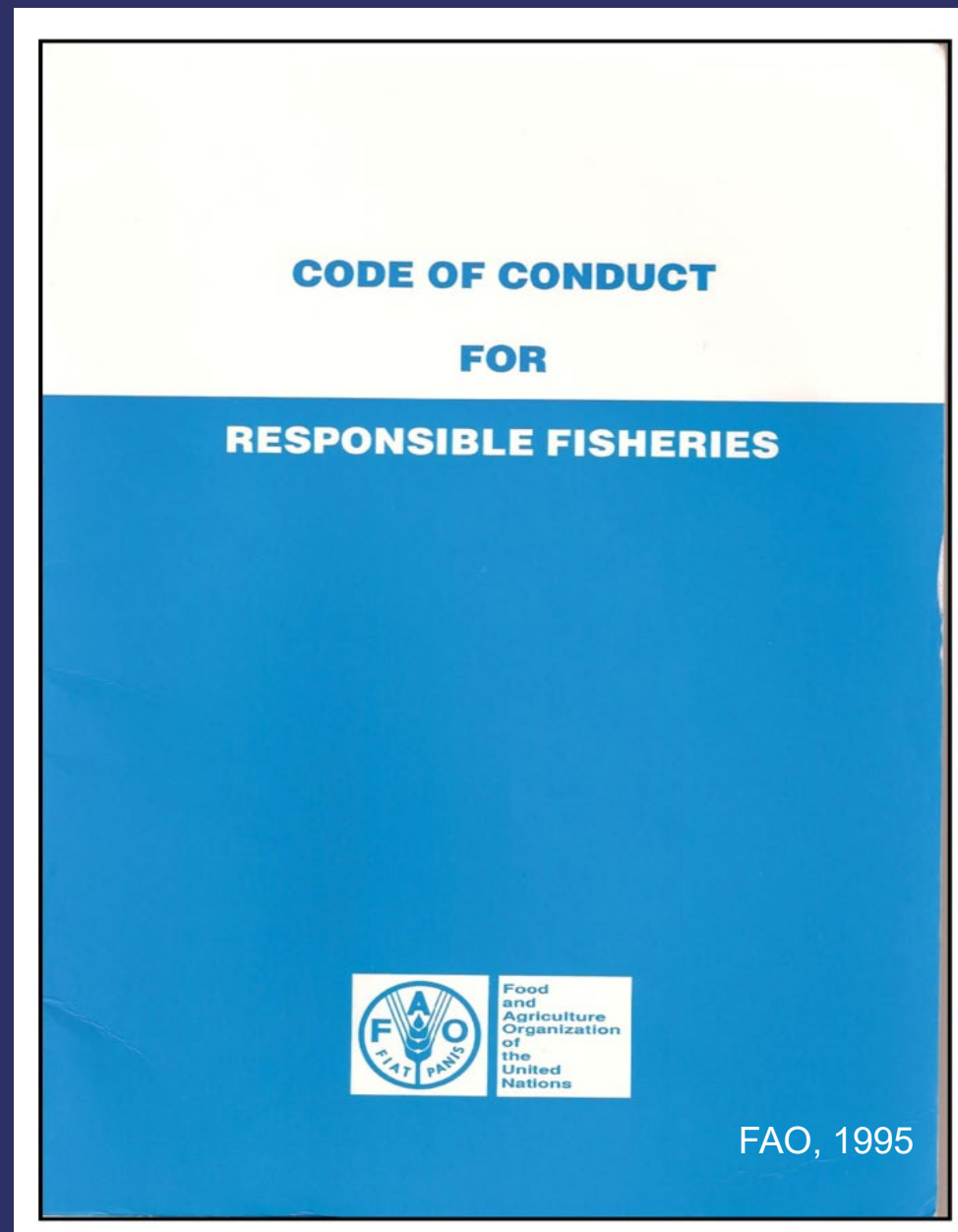
«Utvikle kunnskap som kan bidra til økt bruk av uutnyttede marine ressurser»



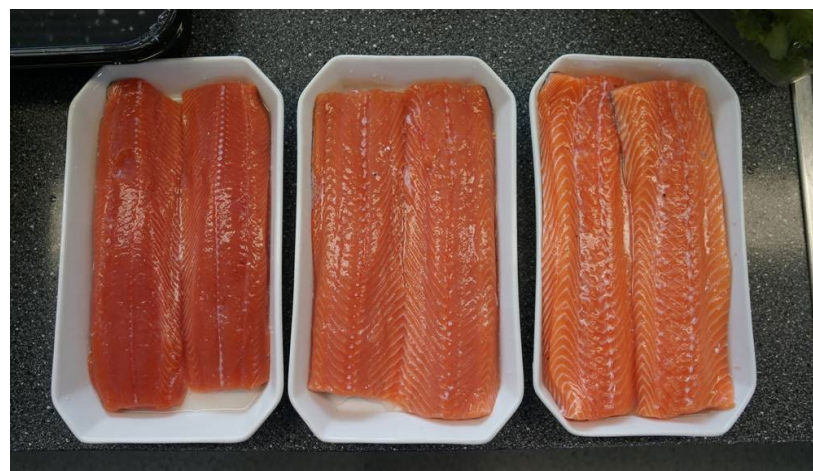
Illustrasjoner: Sakke Yrjölä

Mål:

- Mest mulig næringsrik menneskemat
- Unngå overfiske



Verdifull ressurs eller en pest og en plage?



Introduserte arter

- Pukkellaks er en fremmed art som kan gjøre stor skade på lokale fiskearter og naturmangfold.
- For å sikre et bærekraftig fiskeri av kongekrabbe, er fisket kvoteregulert øst for Nordkapp (26° øst; anbefalt kvote i 2025: 1570 tonn), mens det er fritt fiske i områdene vest for Nordkapp for å begrense videre spredning.

Lovgrunnlag - Fiskeriforvaltning

- Havressursloven – Miljømessig, økonomisk og sosial bærekraft
- Deltakerloven – Rett til kvoter
- Fiskesalgslagsloven – Omsetning og kvotekontroll
- Kvalitetsforskriften (Ferskfiskforskriften) – Menneskemat

Totalkvoten er allerede fastsatt til 1510 tonn hannkrabber og 60 tonn hunnkrabber i 2025.

Av totalkvoten er det i tillegg avsatt 1 tonn hannkrabbe til fritidsfiske, 8 tonn til forskning og 13 tonn til turistfiske- og reiselivsbedrifter. Det er avsatt 70 tonn til bifangst i fiske med bunngarn og bunnline. I tillegg er det satt av 10 tonn til videreføring av ungdomsfangstordningen.

Mars og april måned vil fortsatt være stengt for fangst av kongekrabbe av hensyn til kongekrabbens skallskifte, men aktivitet fra reiselivsbedrifter er unntatt fordi det skjer i avgrenset omfang.

Det er i tillegg vedtatt kortvarige perioder med stenging for å legge til rette for forskningstokt i og utenfor det kvoteregulerte området. Også her er det gjort unntak for aktivitet fra reiselivsbedrifter.





A close-up photograph showing a person's hands cutting a white rectangular piece of paper with black-handled scissors. The paper is held taut by the left hand, and the scissors are positioned to cut through the word "Undesirable" written in a blue, textured, hand-drawn font. The background is a dark brown wooden surface with horizontal planks.

Undesirable

Høstingsstrategi - Pukkellaks

- Negativ påvirkning økosystem – introdusert og uønsket
- Annet hvert år
- Høy ernæringsverdi – filet og rogn
- Fangst før den går opp i ferskvann
- Unngå uønsket bifangst
- Regional forvaltning (fjord/vassdrag)
- Samfunnsutvikling – sårbare samfunn med få alternativer
- Mangler kontroll: Krav til deltakelse og krav til menneskemat

Forvaltningsplan - hav

- Ressurskartlegging

(biomasse, utbredelse, påvirkning og ernæringsverdi)

- ICES og TAC

- Fordeling av kvoter

Hvem og hvor mye

- Fangstmønster

- Fangstkontroll

- Fangstregulering

- Omsetning

Hvordan (Hvor, når, redskap og bifangst)

Kvalitetsforskriften:

- Gjelder den?
- Utrustning av fartøy
- Bløgging og ising
- Merking

Fiskesalgslag

Kontrollmyndighet

- Evaluering

Forvaltningsregime (status)

- Ansvar
Klima- og miljødepartementet (elv)
Nærings- og fiskeridepartementet (hav)
- Mål – utryddingsfiske
Mest mulig ensilasje
Mest mulig næringsrik menneskemat
Samfunnsbygging og ny næringsvirksomhet
- Fordeling kvoter
Ingen kvoter/fritt fiske
Historisk fangst og kvotebasert
- Kvalitetskontroll
Fraværende
Mattilsyn og kvalitetsforskrift
- Omsetning/kontroll
Fritt omsettelig
Gjennom salgslag

Ny masteroppgave: Mia Fagerhaug Larssen

Hvordan forvalte pukkellaksen bærekraftig - miljømessig, økonomisk og sosialt?

- **Miljømessig bærekraft:** *Hvordan kan fiske etter pukkellaks unngå bifangst fra sårbare bestander?*
- **Økonomisk bærekraft:** *Hvordan minimere fangstkostnader og maksimere verdien av pukkellaks?*
- **Sosial bærekraft:** *Når og hvor bør pukkellaksen fanges for å få mest mulig næringsrik menneskemat?*
- **Det institusjonelle rammeverket:** *Kan forvaltningsprinsippene for kongekrabben brukes som mal for bærekraftig forvaltning av pukkellaks?*

Takk for
oppmerksomheten



Bent Dreyer
Forskningsjef

✉ Bent.dreyer@nofima.no

🌐 Nofima.no