

Nord-Norge

«Situasjonen er status quo»

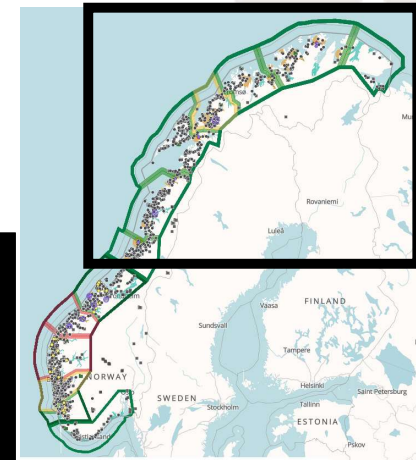
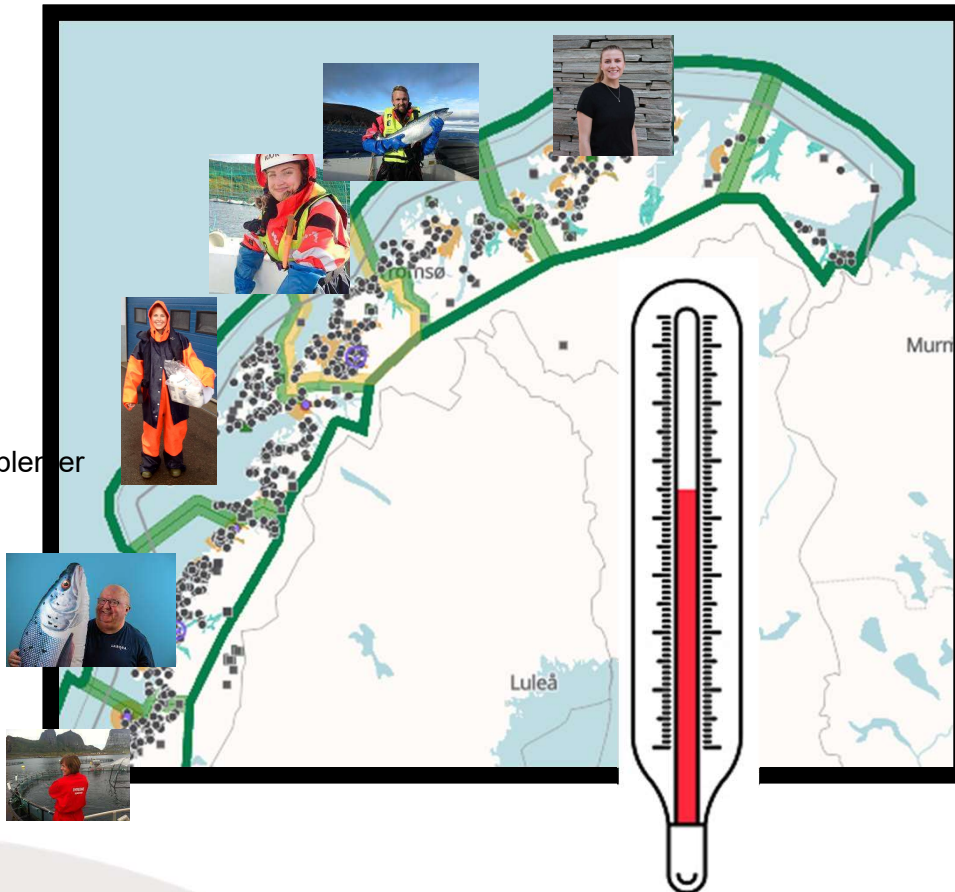
- variabel sør til nord
- variabel lokalt

Oppsummert 2023

Dette er Nord-Norge

- Halve landet
- Temperaturgradient sør-nord
- Store variasjoner
 - Tettheter og produksjonsstruktur
 - Helseutfordringer og smittetrykk
 - Generelt god fiskehelse og få primære sykdomsproblemer

6 subregioner og 6 lusekoordinatorer



Oppsummert 2023

Den samme gamle visa om lusa

- Lusekurver og lusetall
 - Noe annet enn temperatur, antall verter og tid i sjøen som har påvirket?
- Skottelus
- Medikamenter
- IMM
- Forebyggende

Syng en sang om året som har gått!



Jeg har faktisk en gammel slager på lur!

Oppsummert 2023

Denne sangen har jeg hørt før!

Den samme gamle visa om lusa

Er det en optimistisk slutt på visa?

- Det råder en forsiktig optimisme basert på lusetall

Avlusingsdødelighet status quo

- Den forsiktige optimismen avspeiles ikke nødvendigvis i færre behandlinger og lavere håndteringsdødelighet

Jevnt over så er det den samme gamle visa med et nytt vers.....



...men den er like popp som den gang da lille venn

Oppsummert 2023

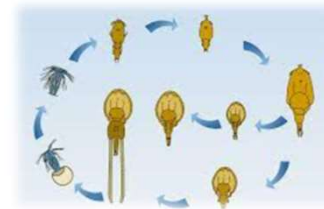
Generelt god fiskehelse, få primære helseutfordringer

Trend med økende primære helseproblemer

- Syk fisk uavhengig av forutgående tiltak mot lakselus
 - Perlesnormaneter
 - Alger
 - Utsettsdødelighet

Er det da 0-luskonseppter som skal redde næringen?

- Nye metoder gir nye og ukjente helseutfordringer i seg selv
- Hvis ikke helse og velferd blir prioritert fremover vil helse- og velferdsutfordringene følge med inn i den nye teknologien
 - Null lus, fortsatt redusert helse- og velferd
- Den menneskelige faktoren som har skapt de store helse- og velferdsmessige utfordringene er også med inn i ny teknologi



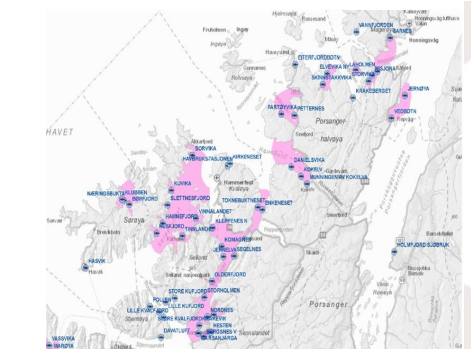
Oppsummert 2023

«Meg og de andre», koordinering og samarbeid, minste felles multiplum

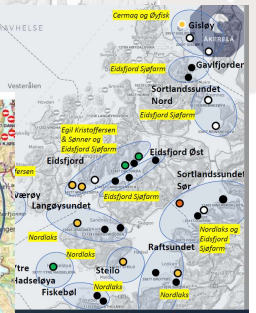
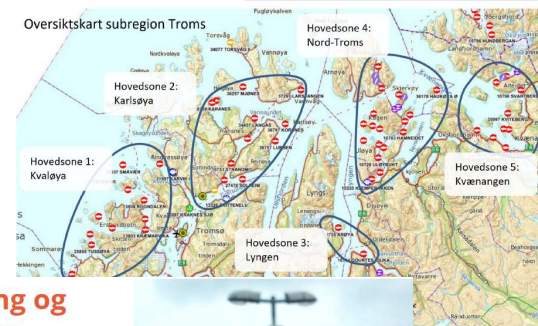
Lovkrav

- Formål
 - redusere forekomsten av lakselus
 - **skadevirkningene** minimaliseres
 - resistensutvikling reduseres
- Samordnet plan
 - Mål: område egnet for effektiv kontroll og bekjempelse
 - geografisk område basert på hydrografiske forhold og plassering av akvakulturanlegg
- Du skal telle, innrapportere og holde deg til grenseverdi

Hvordan utøves lovkravene i praksis?



Soneinndeling i hovedsone Alsvåg - Eidsfjord



Koordinering og bekjempelse

Det er store lokale variasjoner langs kysten når det kommer til antall aktive lokaliteter, sjøtemperaturer og andre naturgitte forhold som påvirker utvikling av nivåer av lakselus til enhver tid gjennom året.

Effektiv bekjempelse av lakselus handler om god koordinering av informasjon og ressurser mellom aktuelle lokaliteter i geografisk hensiktsmessig avgrensede samarbeidszoner.

Oppdrøtsanlegg i sjø kan i varierende grad påvirke hverandre. Akterene bær i stor grad utøve lusekontroll koordinert med andre akter i samme område. Det vil være formålstjenlig for kontrollen med lakselus både på kort og lang sikt.

Hver sone har egne koordinatører som organiserer møter der utviklingen diskuteres, og adekvate tiltak iverksettes.

I tillegg er det utnevnt 3 regionale koordinatører for hhv. Region Nord, Midt og Sør, som holder en samlet oversikt over utviklingen i de respektive regionene.



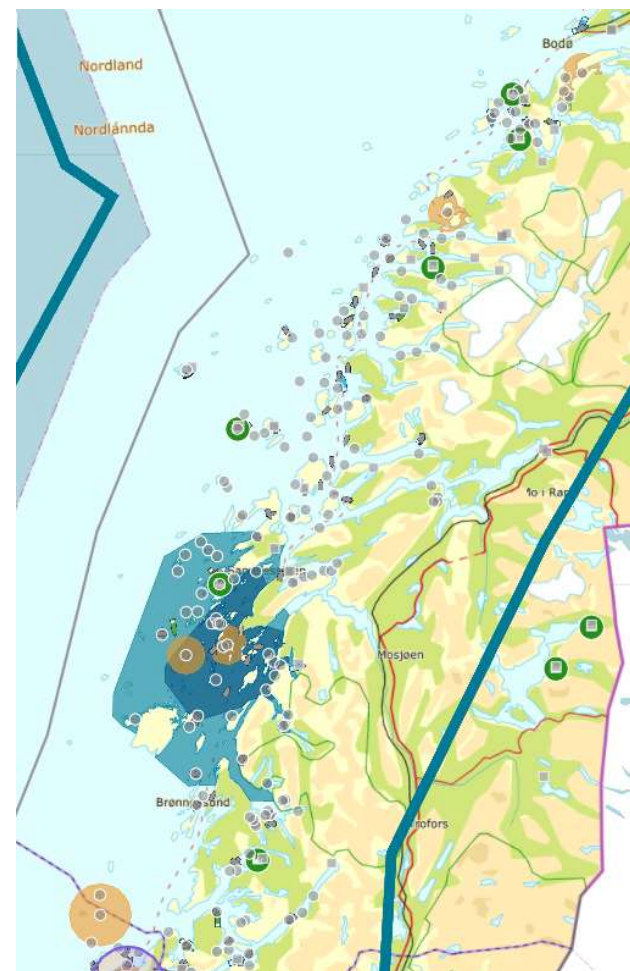
LA CONFÉRENCE DE BERLIN
— A chacun sa part, si l'on est bien sage.

Oppsummert 2023

«Meg og de andre», koordinering og samarbeid, minste felles multiplum

Sitat 2017;

Syndens pøl driver nordover advarte en erfaren veterinær i Nordland.



Den var kanskje her nede et sted? Eller?

Oppsummert 2023

Hva kan vi ta med oss fra 2023

Mattilsynet anfører

- Robuste brakkleggingssoner i forhold til tiltak ved sykdomsbekjempelse
- «Branngater»
- Biosikkerhetssamarbeid
- Godkjenning av driftsplan i forhold til generasjoner og felles brakklegging

Hva skal vi da sette som utgangspunkt for en «robust brakkleggingssone»?

- Utgangspunkt i smitterisiko (PD) mellom brakkleggingsområder, vannslektskap
- Utgangspunkt i smitterisiko (PD) ut av subregion/produksjonsområde/branngate nordover, vannslektskap

Hva med «robust brakkleggingsområde» i forhold til lus?

- Koordinert brakklegging kan kanskje lette samarbeid om avlusningstiltak og biosikkerhet
- Lakselusutfordringer må i mye større grad løses med andre virkemidler som kommer i tillegg

