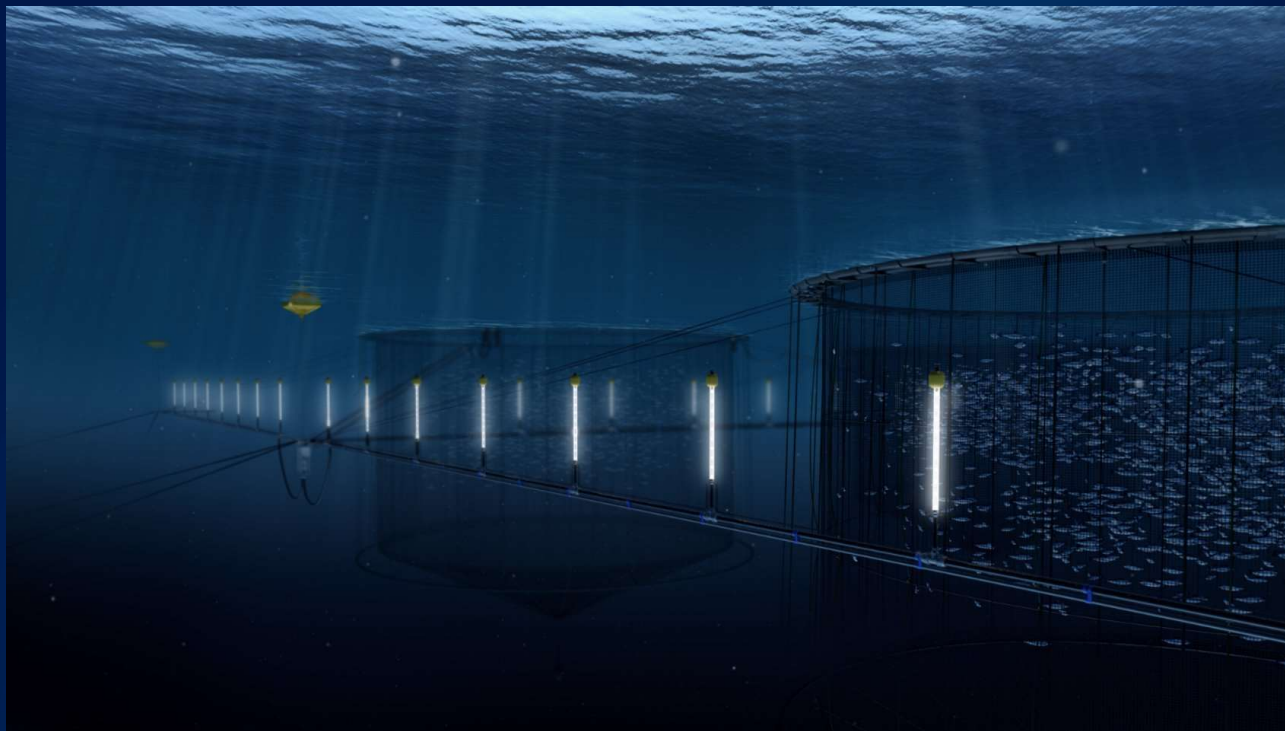


Går lusa i fella?

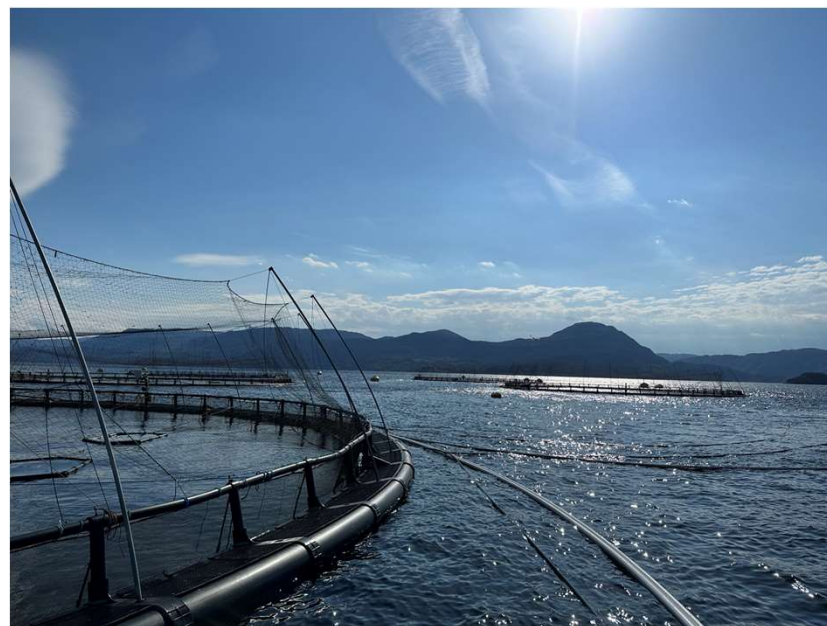
Forebyggende arbeid mot lakselus ved bruk av Blue Lice



Fredrik Aasland
Lusekonferansen 2025
Trondheim

Innledning

- Alsaker Fjordbruk
- Hva er Blue Lice?
- Lusestrategi Alsaker Fjordbruk
- Blue Lice på lokalitet Rossholmen
- Blue Lice på lokalitet Skorpo
- Erfaringer så langt



Alsaker Fjordbruk

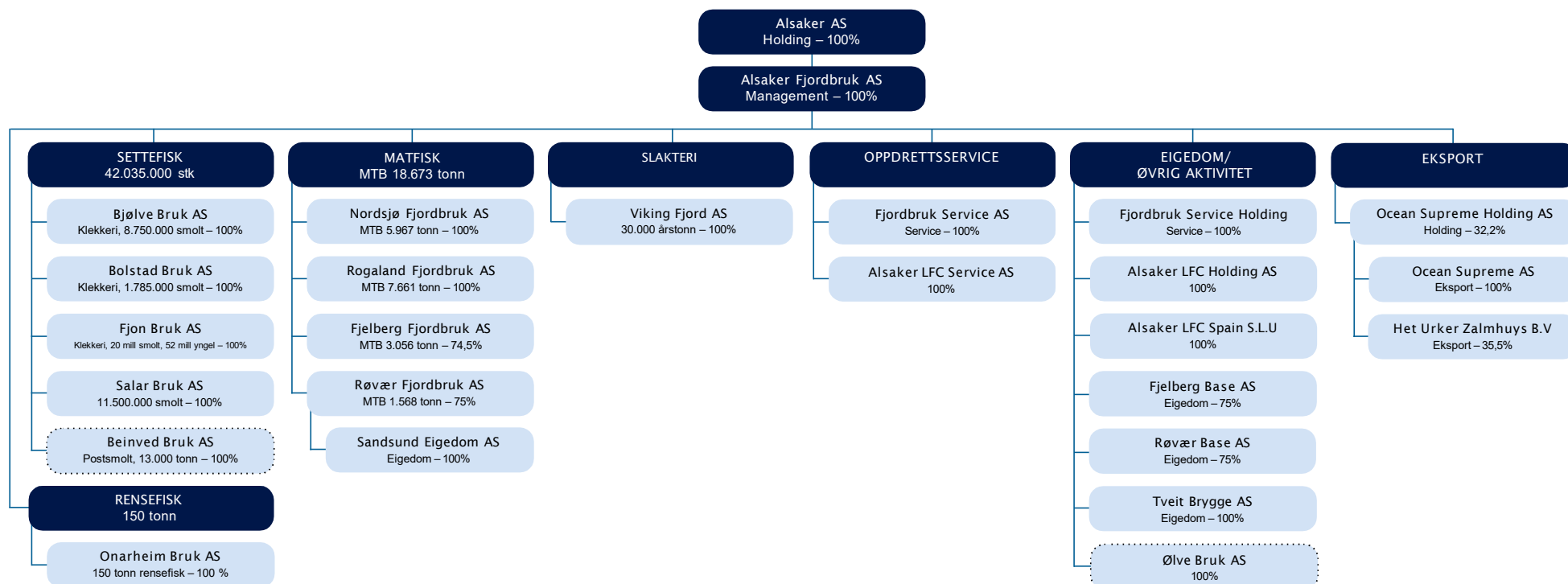


Alsaker Fjordbruk er stifta i 1986 og heileigd av Gerhard Meidell Alsaker. Hovudkontoret ligg på Onarheim i Sunnhordland.

Me driv med produksjon av laks i Hordaland og Rogaland og er eit heilintegreert oppdrettskonsern med klekkeri, settefisk, matfisk, slakteri, rensefisk, brønnbåt og servicebåtar.

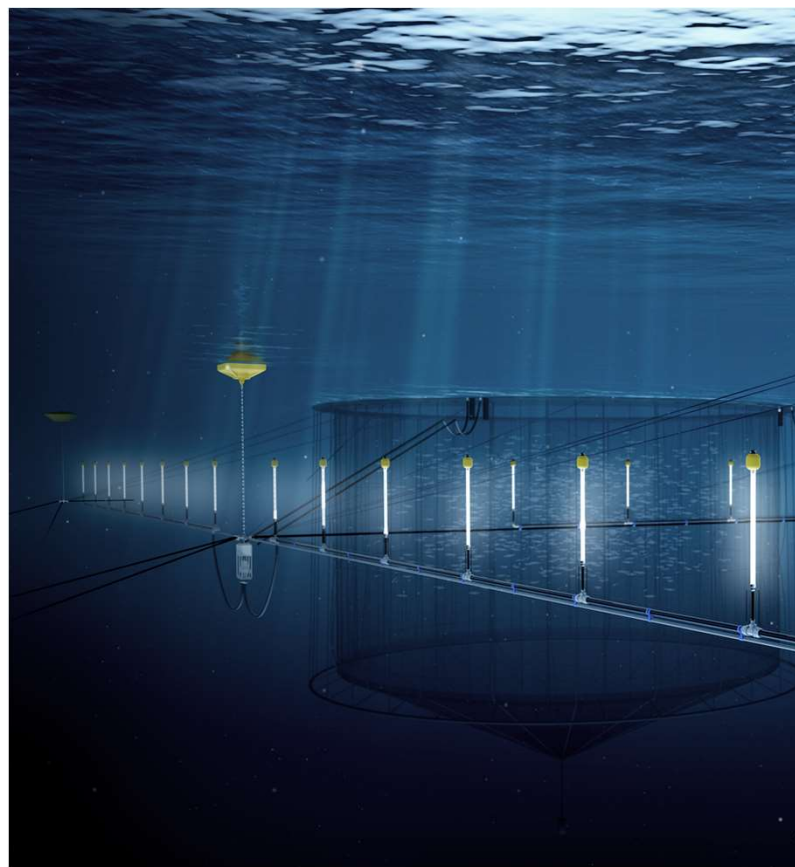


Selskapsstruktur



Hva er Blue Lice?

- Fange frittlevende stadier av lakselus
- Redusere lusepress i anlegg og omkringliggende miljø
- Installerer på rammefortøyning
- Oppsamling i filter
- Daglig røkting
- Overvåke lusemengde
- Versjon 1.0 og 2.0



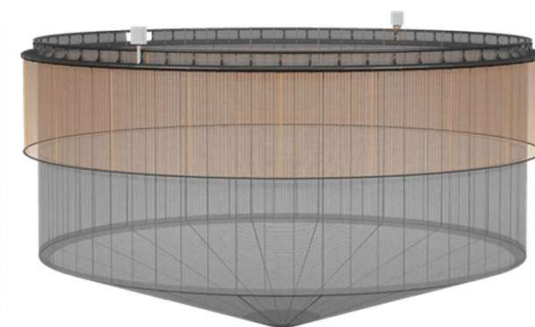
Lusestrategi Alsaker Fjordbruk

Forebyggende tiltak

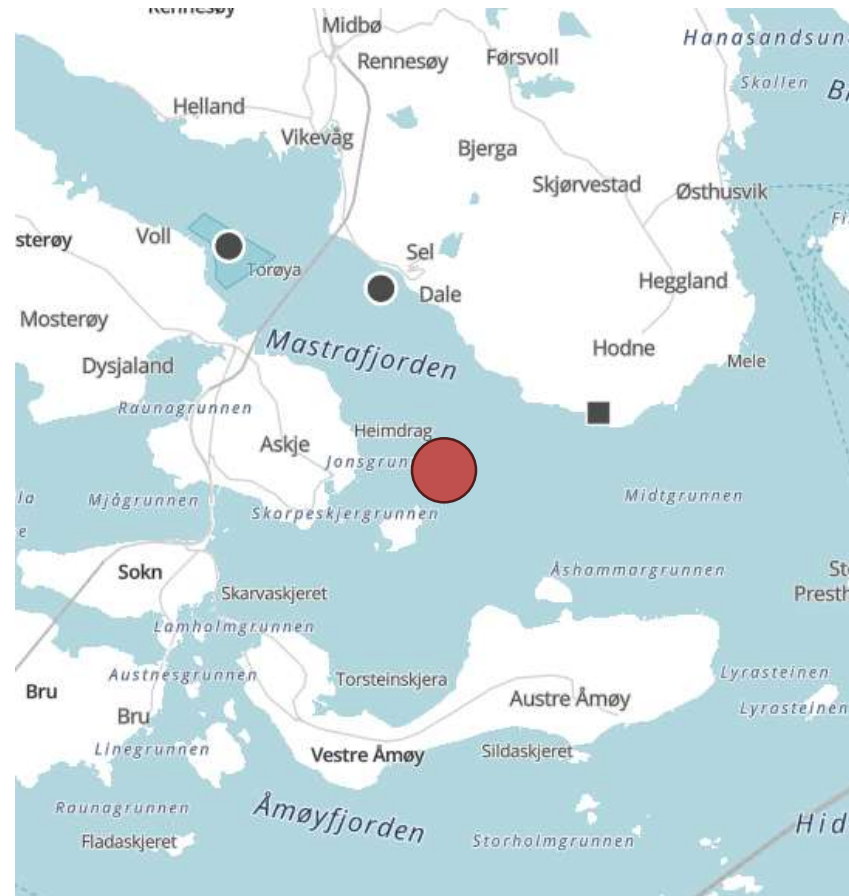
- Egenoppdrettet rognkjeks
- Egenoppdrettet berggylt (På sikt)
- Villfanget leppefisk
- Testing av nye forebyggende metoder

Avlusing

- Brønnbåt med ulike behandlingsmetoder
- Lekter med Skamik

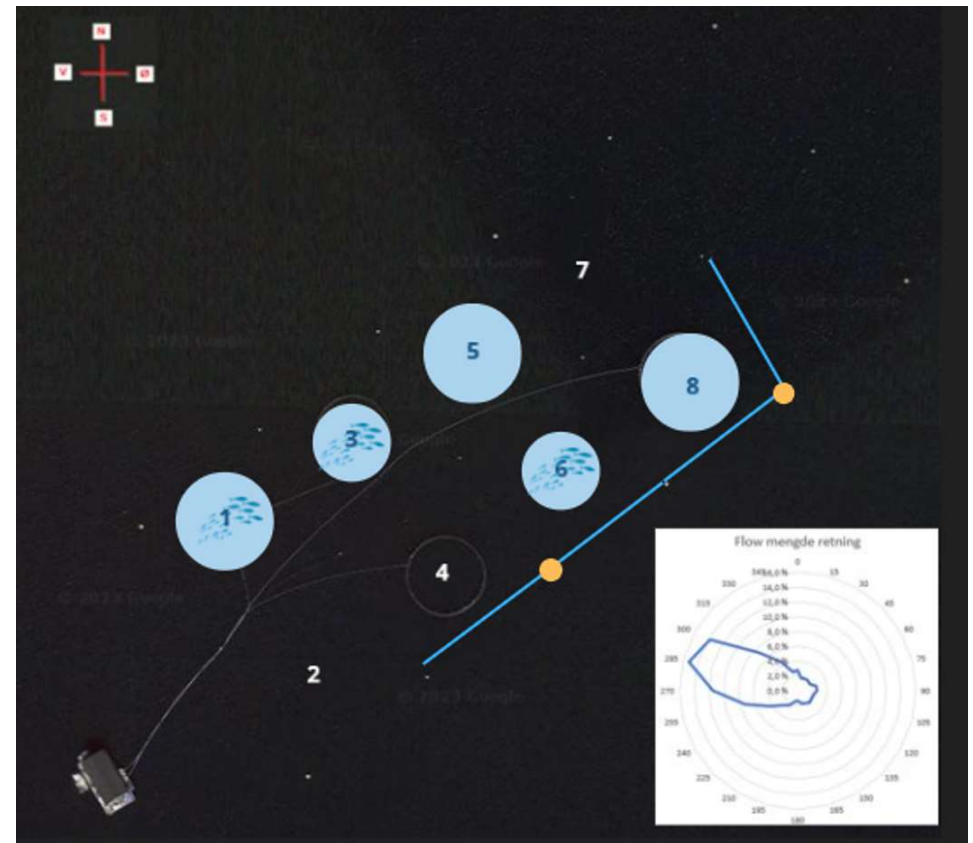


Blue Lice på Rossholmen



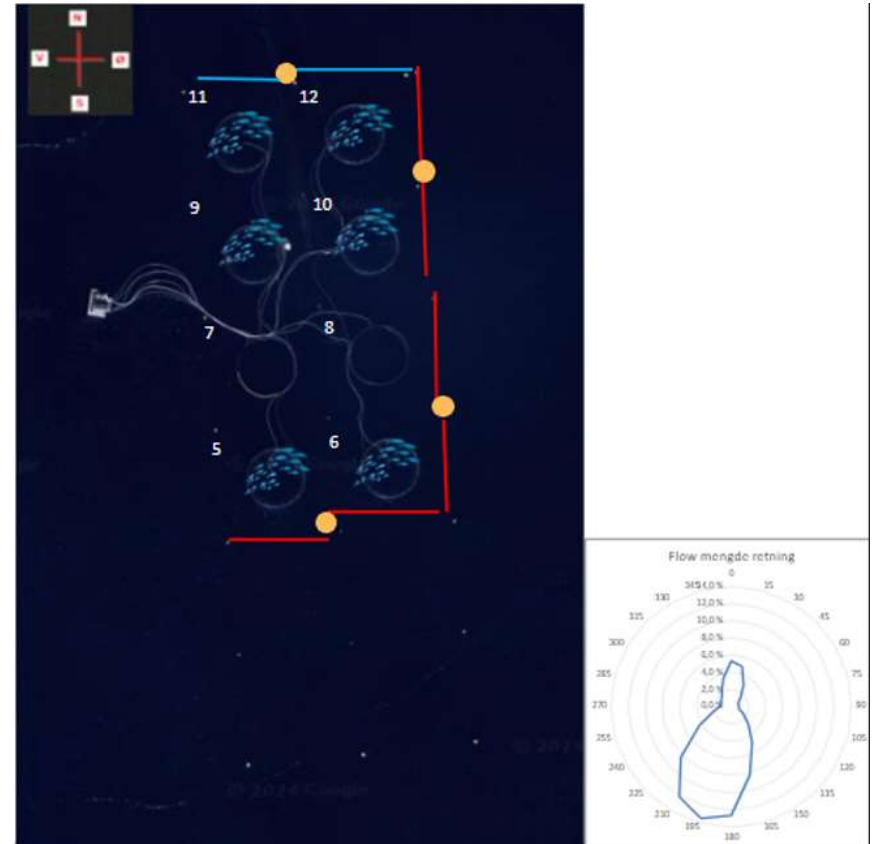
Blue Lice på Rossholmen

- Mastrafjorden i PO2
- Versjon 1.0
- 10 meter rammefortøyning
- Lusestatus for H23 - utsett
- Lusestatus for H21 - utsett
- Bruk av renseskisk



Blue Lice på Skorpo

- Husnesfjorden i PO3
- Versjon 1.0 og 2.0
- Montert i November 2024
- 10 meter rammefortøyning
- Lusestatus så langt V24 – utsett
- Lusestatus V22 – utsett
- Referanselokalitet Flornes



Erfaring

- Daglig drift av Blue Lice
- Bruk av brønnbåt på lokalitet
- Filterkasse løsnet i dårlig vær
- Innsending av prøver
- Opplevd effekt mot lus



Takk for oppmerksomheten!