

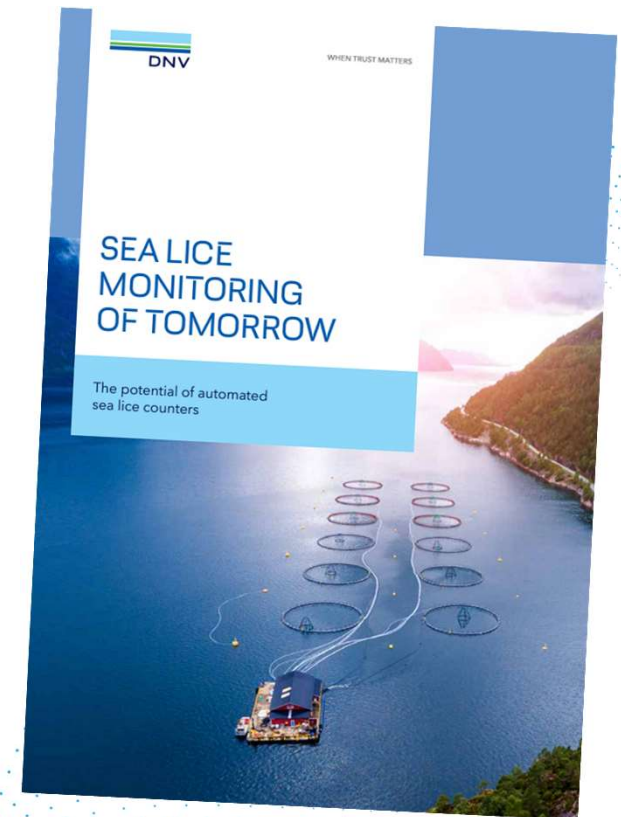


WHEN TRUST MATTERS

Fordeler med å bygge tillit til automatisert lusetelling

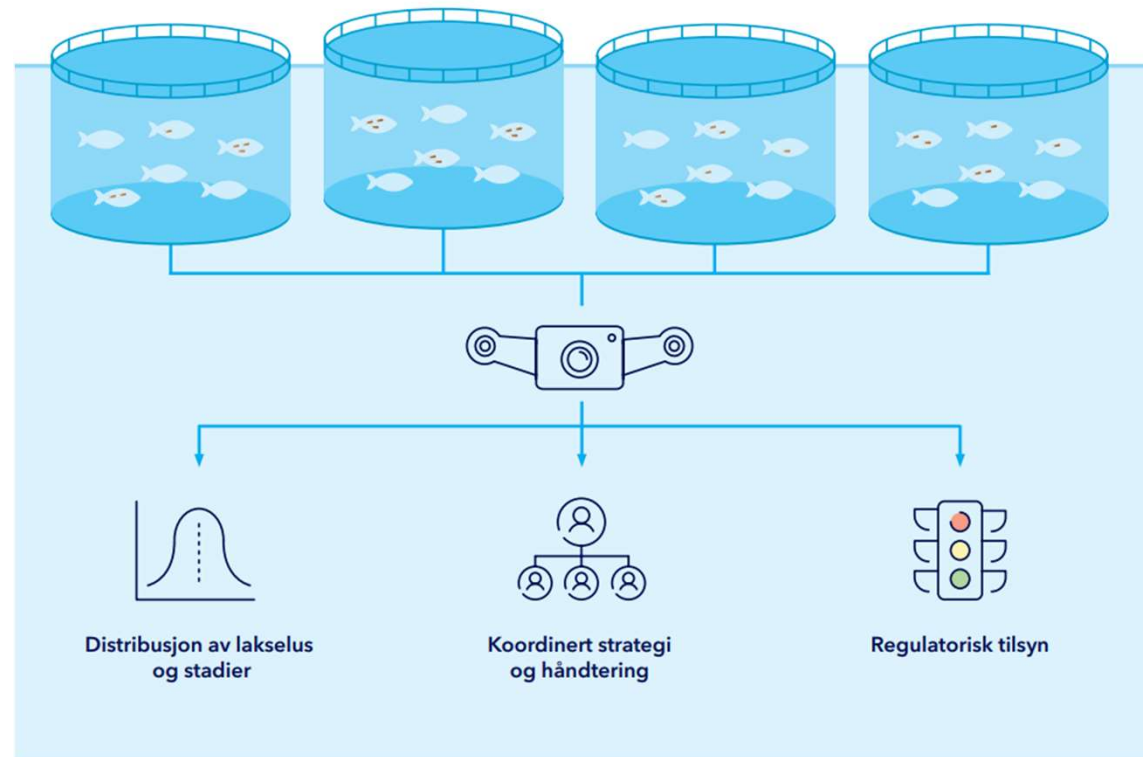
Lusekonferansen 2025  FHF
FISKERI- OG HAVBRUKSMÆRNINGENS FORSKNINGSFINANSIERING

Hans Berg Nåvik – Senior Aquaculture Researcher



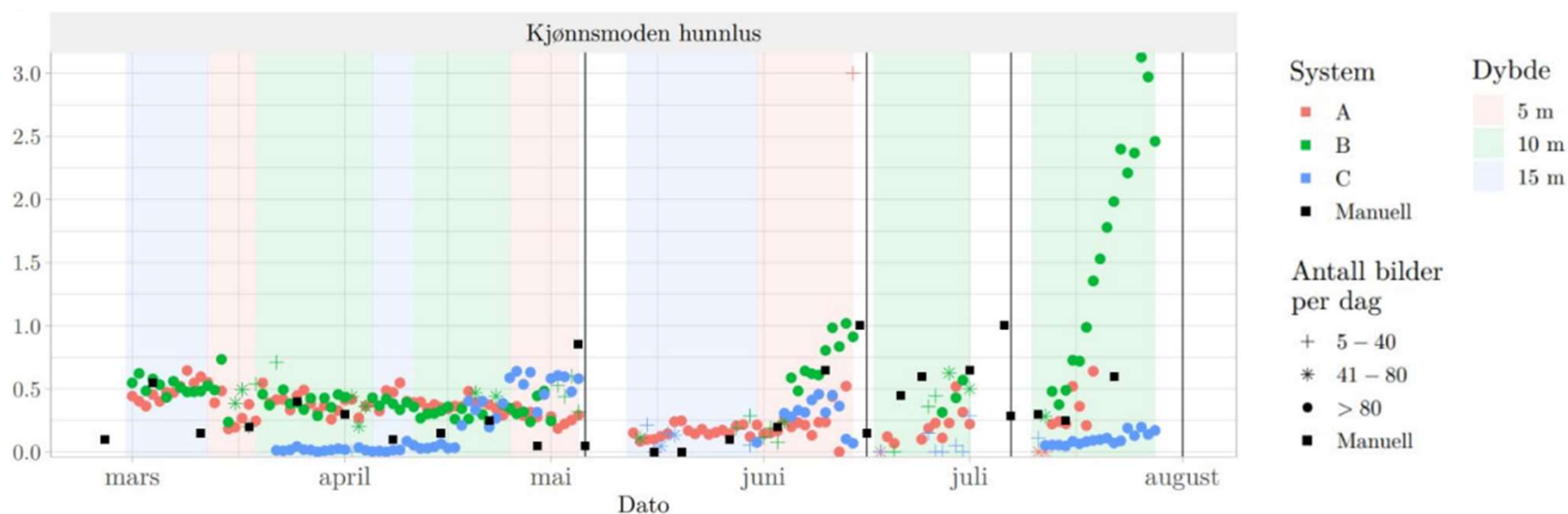
Automatisert lusetelling

- Et paradigmeskifte som forbedrer datagrunnlaget for oppdretter, myndighet og forskning
- Sammenlignbare tall
- Kontinuerlig innsikt
- Utvikling av forebyggende metoder
- Forståelsen av påvirkning på det omliggende miljø



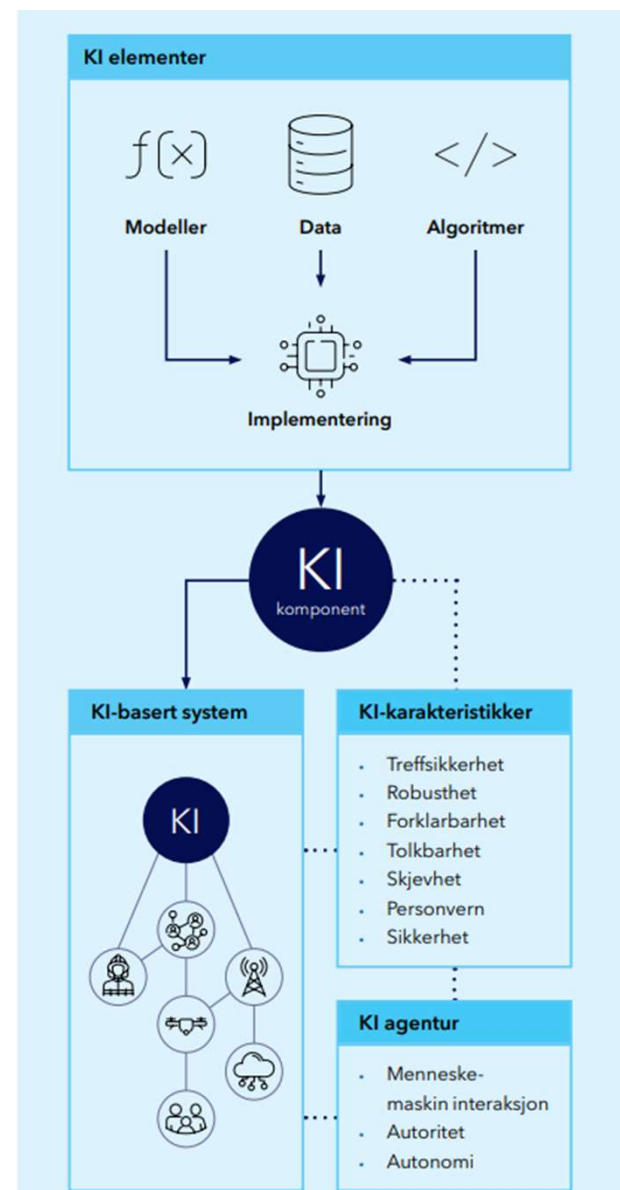
Automatisert lusetelling - Usikkerhetsmomenter

- Nylige funn antyder behov for verifiserte systemer^{1,2}
- Usikkerhet knyttet til metode for utvelgelse, identifisering og estimering



Systemer basert på kunstig intelligens

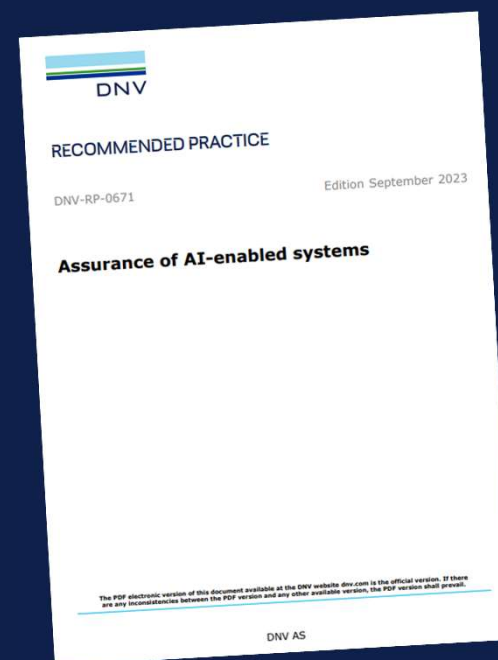
- I en automatisert luseteller muliggjør KI-komponenten telling av lakselus.
- En KI-komponent er en del av et system, og påvirker og påvirkes av sine interessenter.
- Ulike KI-komponenter skiller seg fra hverandre basert på sine karakteristikk og agentur i sitt unike system.

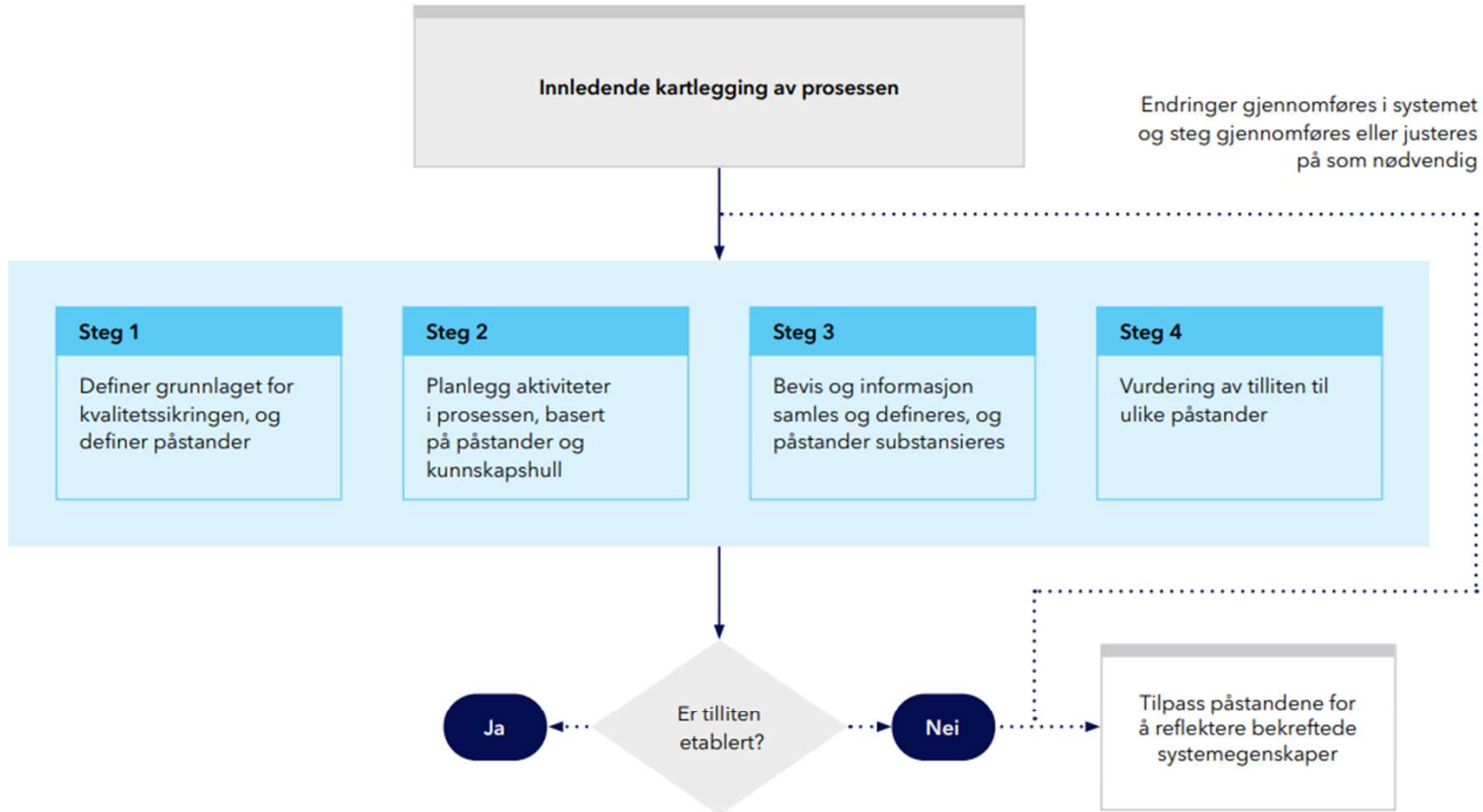


Kvalitetsikring av KI-baserte systemer

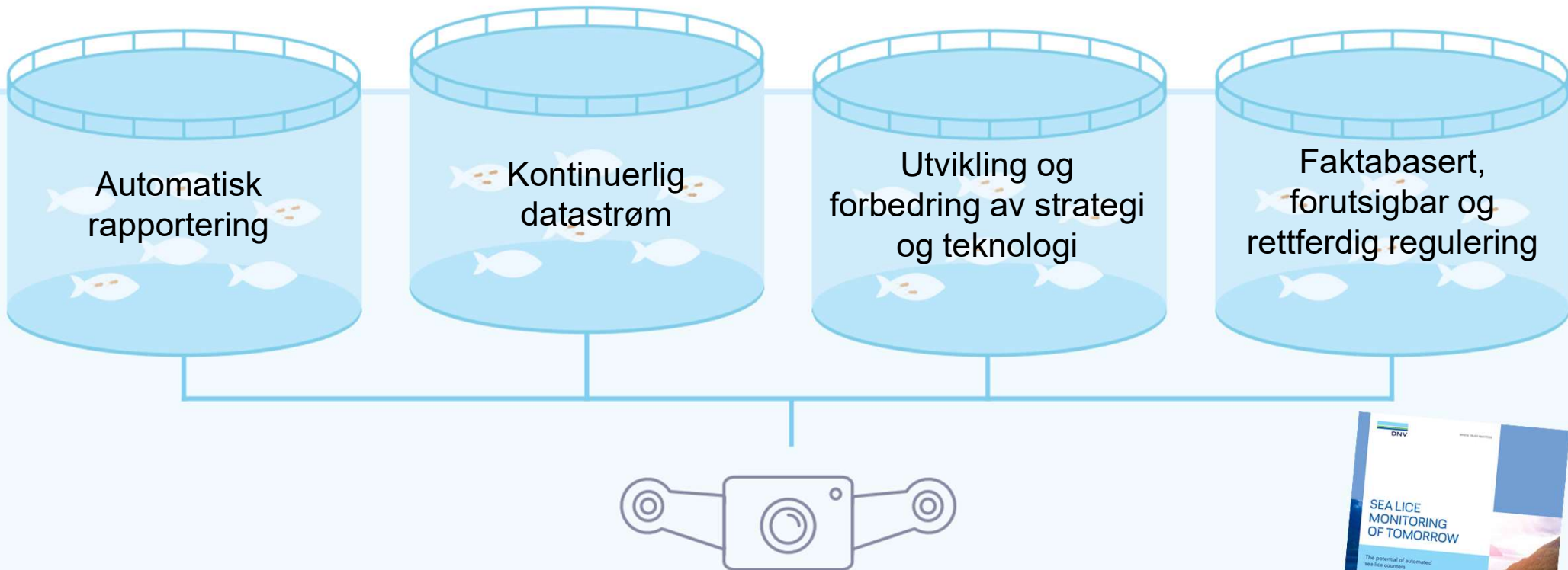
Fokus på interessentenes behov med en system-helhetlig og risikobasert tilnærming. Basert på DNV sin anbefalte praksis¹

¹Assurance of AI-enabled systems, DNV-RP-0671





En potensiell fremtid



Et tillitsbasert rammeverk som knytter næringsaktører, forskning og reguleringsmyndighet?

